

# **Presentació del Servei de Salut i Comunitat**

---

## **Consell Municipal de Salut**

1 de juny de 2016

## Origens

- Es crea, com a Servei, fa més de 20 anys
- Però trajectòria més llarga: fusió de 3 antics programes municipals creats a mitjans dels anys 80:
  - Salut Escolar (“revisions escolars”)
  - Planificació familiar
  - Prevenció de drogodependències

## Origenes

- Trajectòria de més de 30 anys
- Els serveis de Salut Municipal neixen, i tenen raó de ser, per una necessitat “de” i “per a la” Comunitat

## Evolució

- Adaptació a diversos canvis d'escenaris:
  - LOSC (1990): Atenció Primària de Salut
  - El gran creixement poblacional de la ciutat a partir de l'any 2.000
  - El fenomen migratori
  - La crisi econòmica

## Evolució

- Ara:
  - “Salut en totes les polítiques” (OMS)

## Missió

**“Millorar l’estat de Salut de la població facilitant l’adquisició i el manteniment d’estils de vida saludables i promovent accions encaminades a que la conducta saludable sigui la més fàcil”**

## Visió

**“Esdevenir un servei referent a la ciutat en el desenvolupament de projectes i accions de promoció de la Salut”**

## Valors

- **La lluita contra les desigualtats en salut**
- **El treball en xarxa i col·laboratiu**
- **L'eficàcia i l'eficiència**



## Concepte de Salut

OMS:

- 1948: Complert estat de benestar físic, psíquic i social
- 1984: Capacitat de desenvolupar el propi potencial personal i respondre de forma positiva als reptes de l'ambient

# Concepte de Salut

## 4 dimensions de la Salut:

- **Física** (capacitat per mantenir un equilibri en circumstàncies de canvi)
- **Mental** (capacitat per millorar la comprensió i la gestió de situacions difícils)
- **Social** (capacitat de participar en activitats socials, incloent el treball)
- **Funcional** (capacitat d'adaptació als desafiaments físics, mentals, socials o emocionals)

## Concepte de Salut

- La Salut com un **recurs per a la vida**, no **l'objectiu** de la vida
- Concepció dinàmica: capacitat de les persones per fer front als canvis i desafiaments en el transcurs de la vida

## Concepte de Salut

- Visió en **positiu**
- Per millorar la salut de la població cal tenir en compte no només els **riscos**, sinó també els **actius en salut** (capacitats, habilitats i recursos de què es disposa per a assolir el grau més alt possible de salut)

# Salut Comunitària

Servei de Salut i Comunitat

Fer créixer els **Actius en Salut** de les comunitats

Promoure l'adopció d'un **rol actiu** de les  
persones i les comunitats en la definició i  
creació de **comunitats promotores de Salut**

---

# Els eixos de treball

---

## 3 eixos principals

- 1. Desenvolupament d'accions i programes de Promoció de la Salut i Estils de Vida Saludables**
- 2. Suport a les entitats de Salut**
- 3. Foment del treball intersectorial en l'àmbit municipal**

# 1

---

## Promoció de la Salut

---



## Promoció de la Salut

- 1. Drogodependències:** Pla Local de Drogues (prevenció, reducció de danys i de riscos, drogues legals i il·legals)
- 2. Obesitat infantil:** Programa comunitari (escoles, biblioteques, mercat)
- 3. Alimentació saludable**
- 4. Salut Bucodental**
- 5. Activitat física saludable**
- 6. Salut Sexual i afectiva**
- 7. Prevenció de la Sida**

## Promoció de la Salut

### **8. Prevenció de la mort sobtada i primers auxilis:**

Projecte "*Terrassa, ciutat cardiosaludable*"

Instal·lació de 42 DEAs i formació població en  
Primers Auxilis

## Promoció de la Salut

**Es treballa per a que totes aquestes intervencions formin part d'un treball col·laboratiu amb la resta d'agents de Salut del territori** (Atenció Primària de Salut, Agència de Salut Pública, Educació...)

# 2

---

## Suport a Entitats de Salut

---

## Suport a Entitats

- Creixement molt important del número d'entitats de Salut a la ciutat
- Necessitats diverses (reforç terapèutic, suport a famílies, impulsar la recerca...)
- Totes necessiten suport i recursos per a desenvolupar la seva tasca i donar-la a conèixer

# Suport a Entitats

## 1. Taula d'Entitats de Salut:

- Compartir experiències d'èxit
- Promoure sinergies entre entitats
- Recollir demandes supramunicipals i ajudar-les a canalitzar-les

## 2. Fira d'Entitats de Salut

## 3. Subvencions

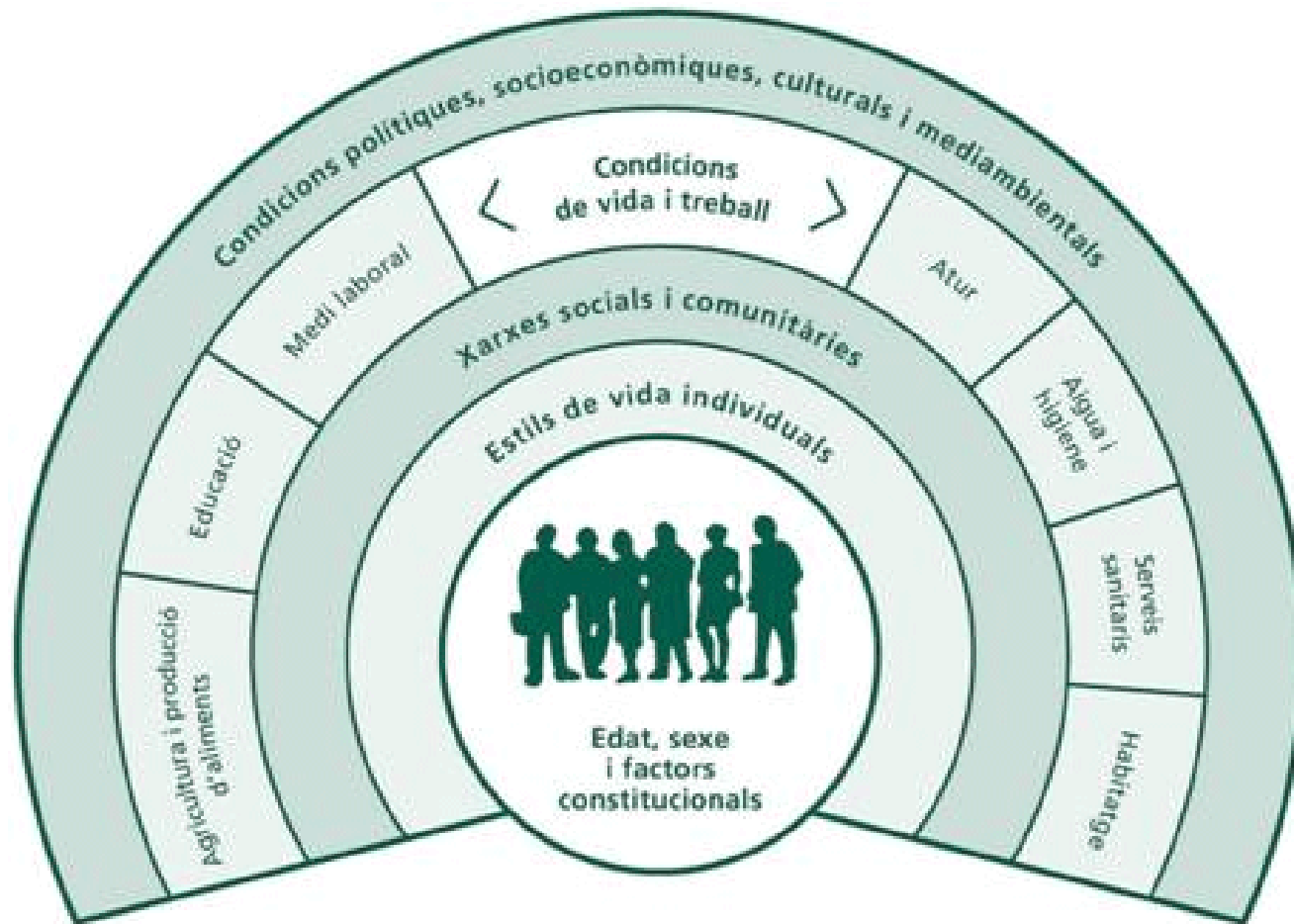
# 3

---

## Foment treball intersectorial a l'Ajuntament

---

# Els Determinants socials de la Salut





# **Les grans oportunitats de guanyar en salut les trobem fora del Sistema Sanitari**

# Salut en Totes les Polítiques



La STP té origen en la redacció de la Carta d'Ottawa (1986), i s'identifiquen cinc àrees estratègiques d'intervenció:

- **Construir polítiques públiques saludables.**
- **Crear entorns que els donin suport.**
- **Desenvolupar les capacitats i les habilitats de les persones.**
- **Enfortir les accions comunitàries.**
- **Reorientar els serveis sanitaris (cap a la promoció de la salut).**

# Salut en Totes les Polítiques



**Que totes les Polítiques Públiques  
tinguin en compte l'impacte que  
tenen en la salut de les persones  
les seves accions, activitats o  
programes**



# Guía para la implementación local de la Estrategia de Promoción de la Salud y Prevención en el SNS

Estrategia de Promoción de la Salud y Prevención en el SNS (En el marco del abordaje de la cronicidad en el SNS)



# Pla interdepartamental de salut pública |PINSAP|



14/02/2014



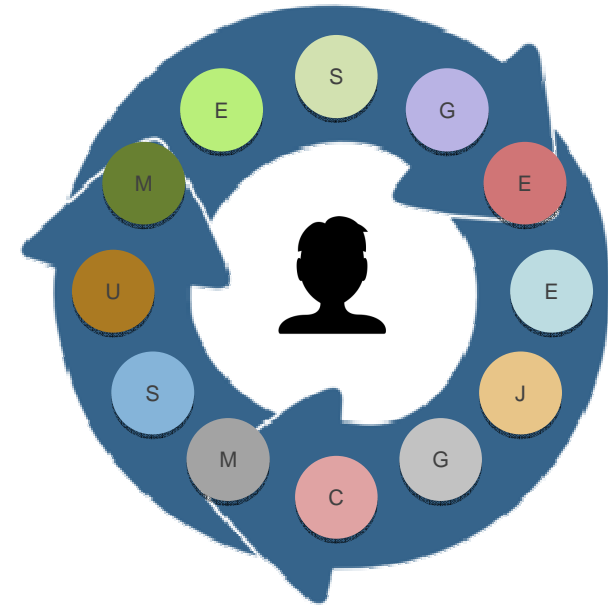
# Guia metodològica per a l'elaboració d'un Pla Local de Salut

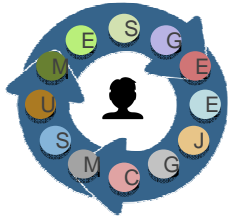


# Itineraris 360°

Una proposta de treball intersectorial a Terrassa

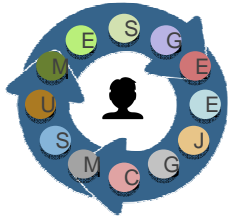
- Pioner
- Innovador
- Senzill





**Salut**  
**Medi Ambient**  
**Mobilitat**  
**Urbanisme**  
**Serveis Socials**  
**Ciudadania**  
**Promoció Gent Gran**  
**Innovació**

**Comunicació**  
**Esports**  
**Habitatge**  
**Joventut**  
**Usos del Temps**  
**Capacitats diverses**  
**Cultura**  
**Educació**



# Objectius

## 1. Coneixement

- Conèixer la **realitat** del municipi en l'àmbit de la salut i detectar les seves **necessitats** presents i futures.
- Desenvolupar **canals** i **estratègies informatives** sobre la salut al municipi entre les diferents àrees de l'ajuntament.

## 2. Sinergies

- Millorar la **coordinació** dels agents del municipi relacionats amb la salut.
- Incrementar el **treball en xarxa** i les **relacions de col·laboració** per a incrementar l'eficiència i l'eficàcia en la gestió dels seus recursos.

## 3. Creació

- Crear **projectes, programes i serveis** per a la millora de la salut en el municipi.
- Posicionar les necessitats i propostes de millora en l'**agenda política, econòmica i social** del municipi.