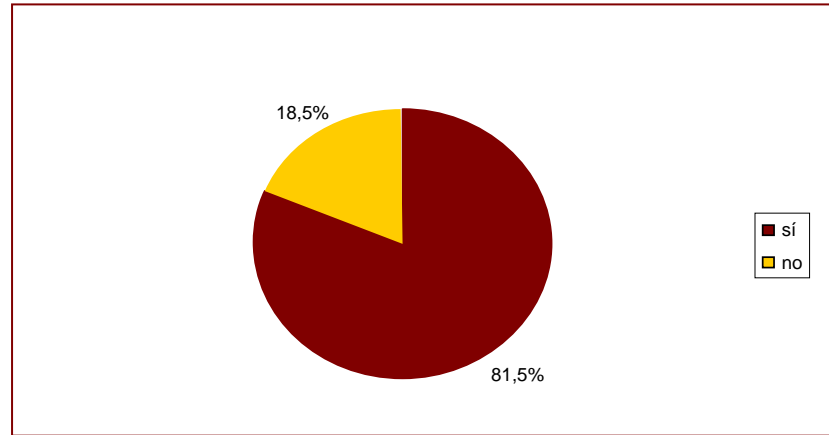


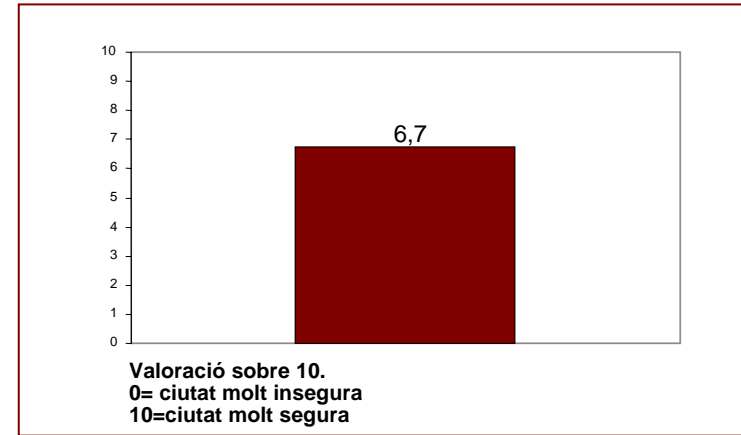


Resultats dels qüestionaris a entitats ciutadanes

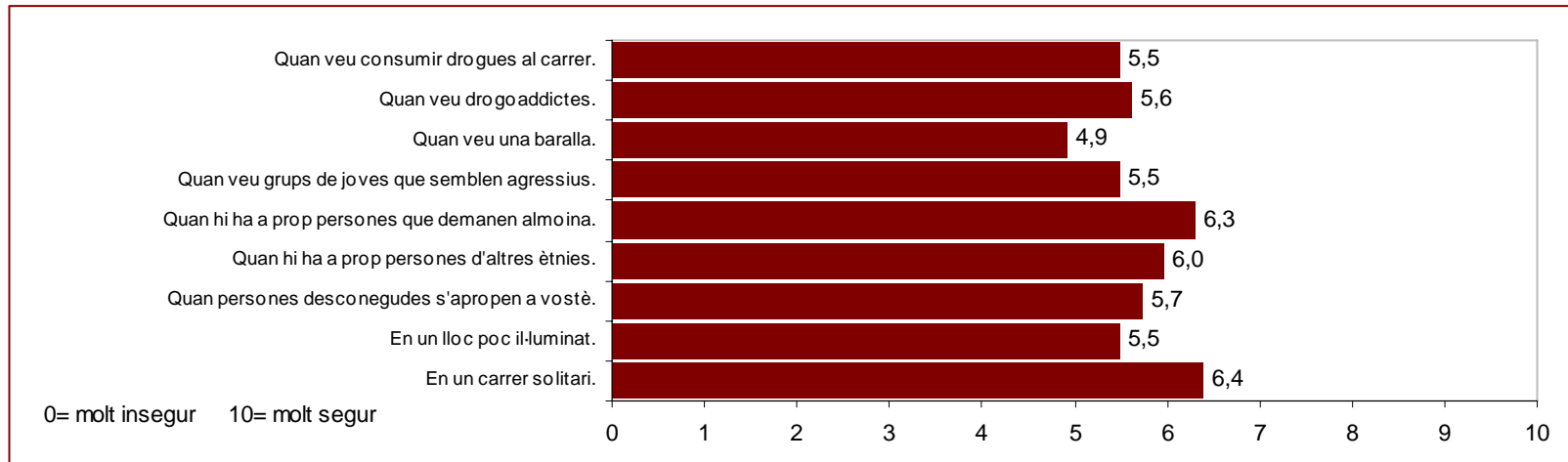
1. Ha necessitat alguna vegada els serveis de a Policia Municipal



2. Té la sensació de trobar-se en una ciutat segura?

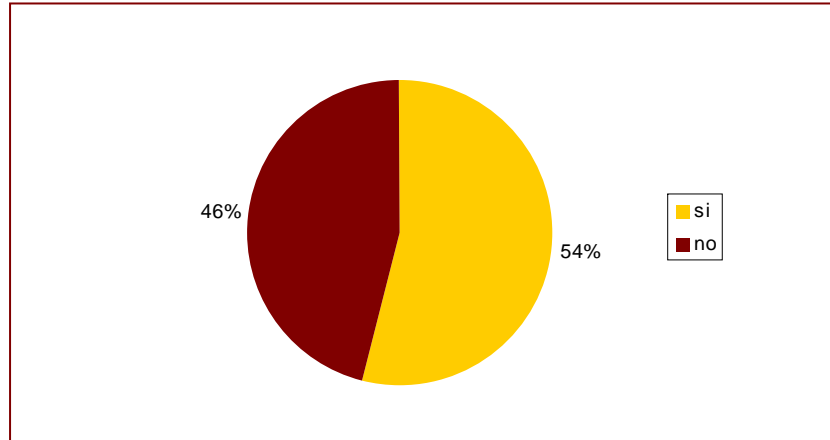


3. Se sent insegur/a?

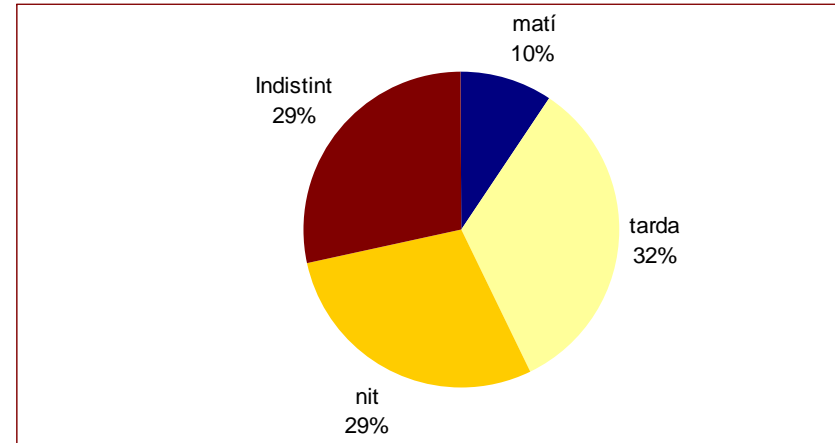




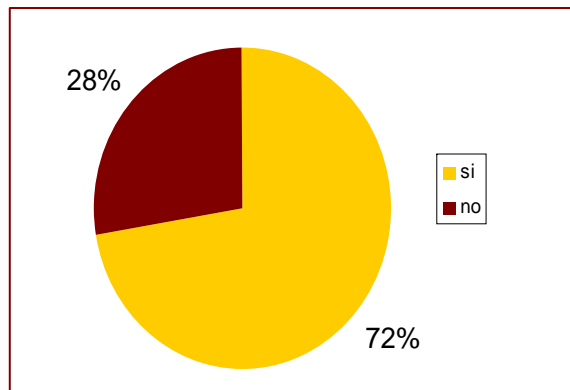
4. Vostè o la seva família ha estat víctima d'algun delictes en aquesta ciutat?



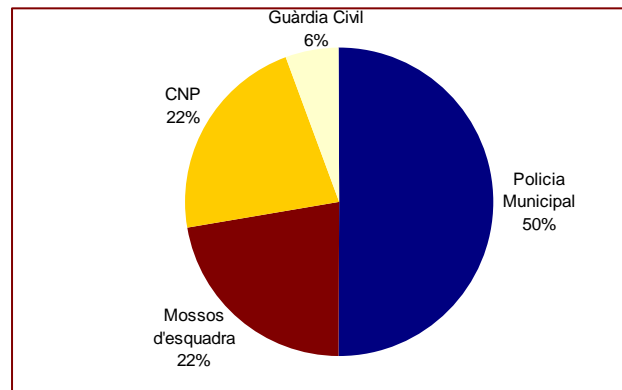
5. En quin espai horari?



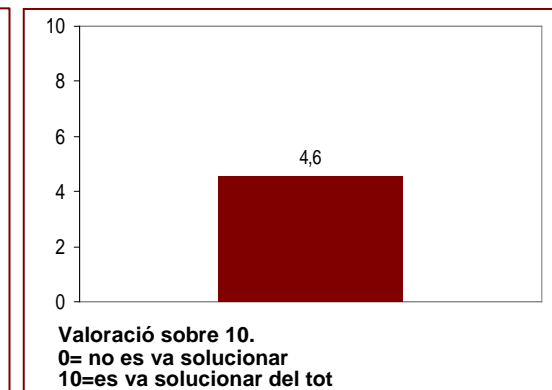
6. Ho va denunciar?



7. On ho va denunciar?

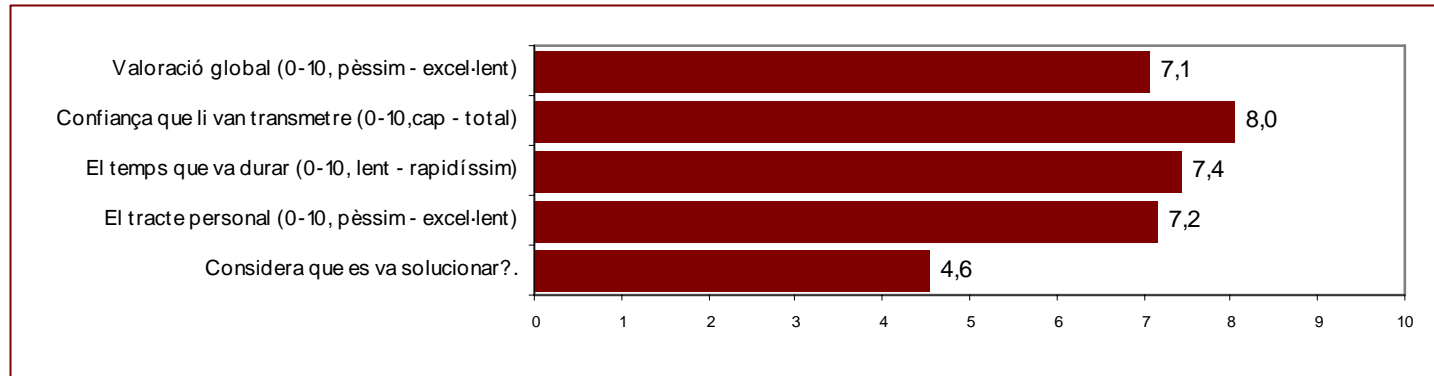


8. Considera que es va solucionar?

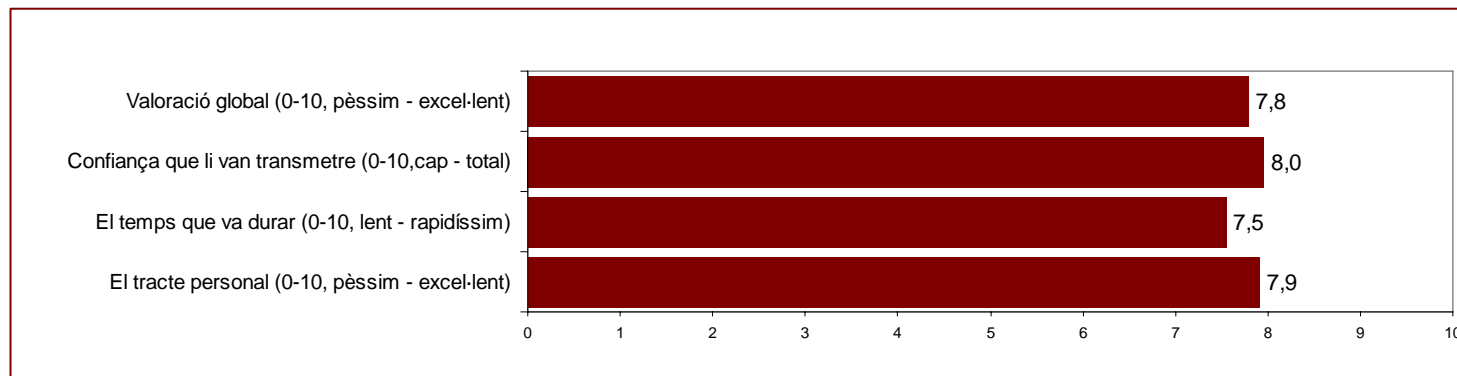




9. Valoració dels contactes telefònics amb la Policia Municipal

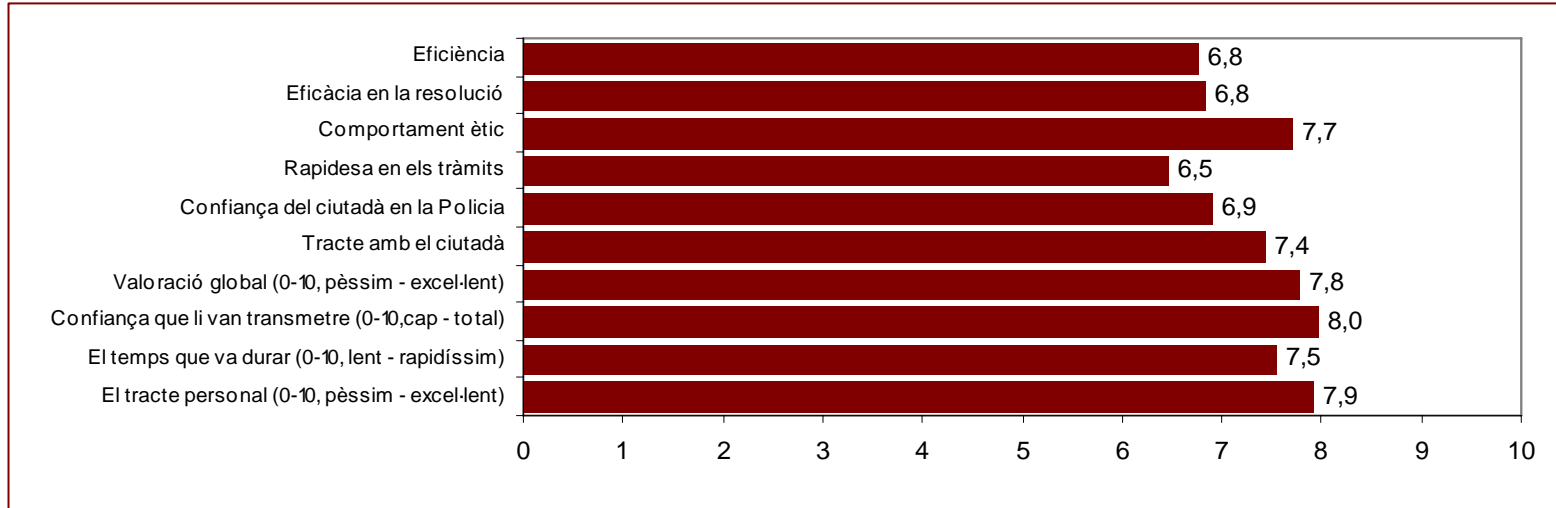


10. Valoració dels contactes presencials amb la Policia Municipal

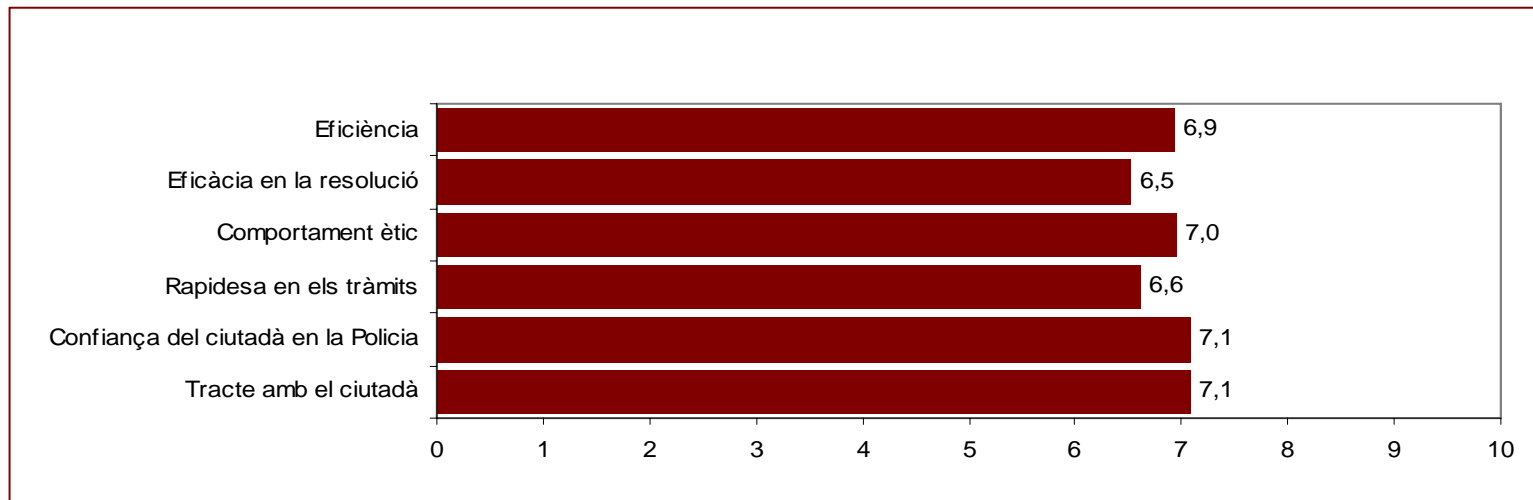




11. Valoració, per conceptes, del servei de la Policia Municipal

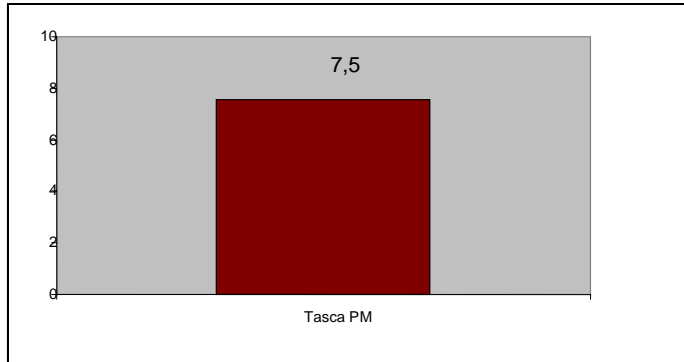


12. Valoració, per conceptes, del servei de la Policia de la Generalitat - Mossos d'Esquadra

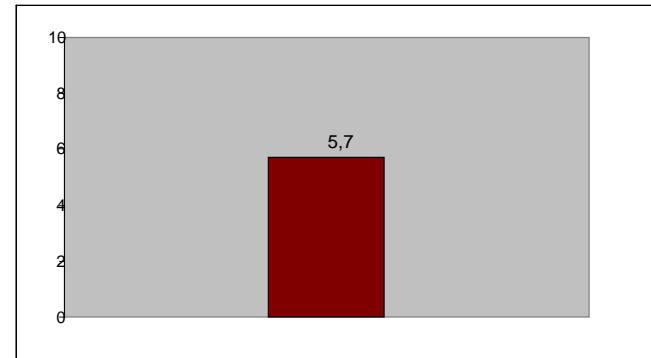




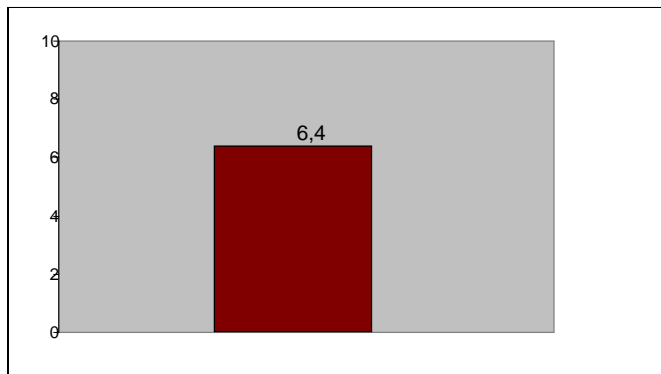
13. Valori la tasca, en general, de la seva Policia Municipal



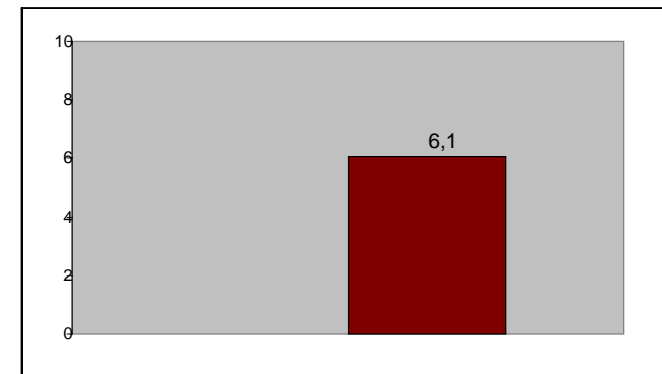
14. Com creu vostè que els ciutadans valoren el treball de la seva Policia Local?



15. Com creu vostè que els mitjans de comunicació valoren el treball de la seva Policia Local?

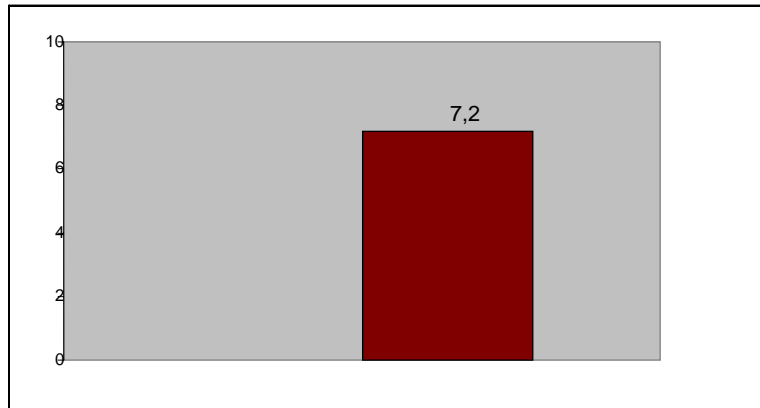


16. Com creu vostè que les associacions de veïns valoren el treball de la seva Policia Local?

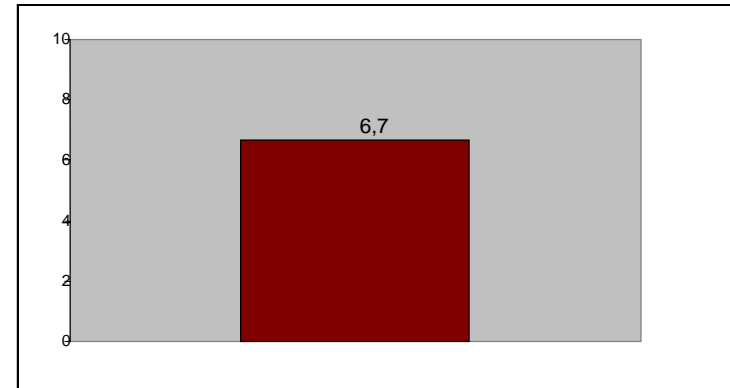




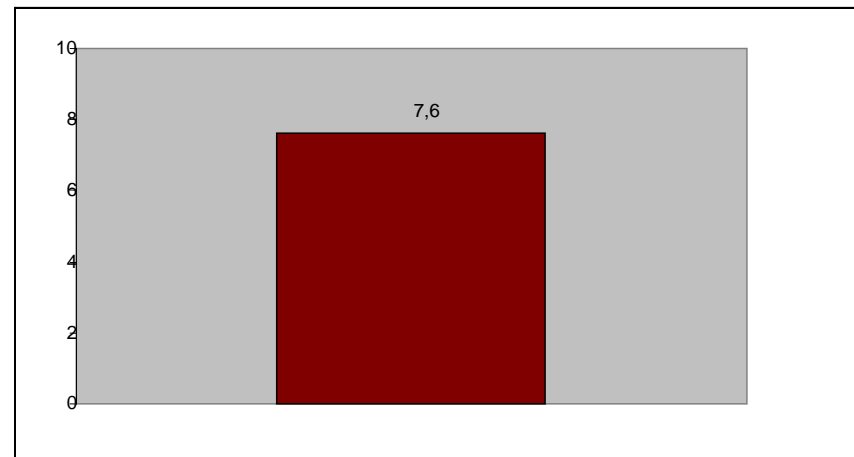
17. Com creu vostè que els altres departaments de l'Ajuntament valoren el treball de la seva Policia Municipal?



18. Com valora les relacions entre la Policia Local i els altres cossos de seguretat amb implantació operativa en el municipi?

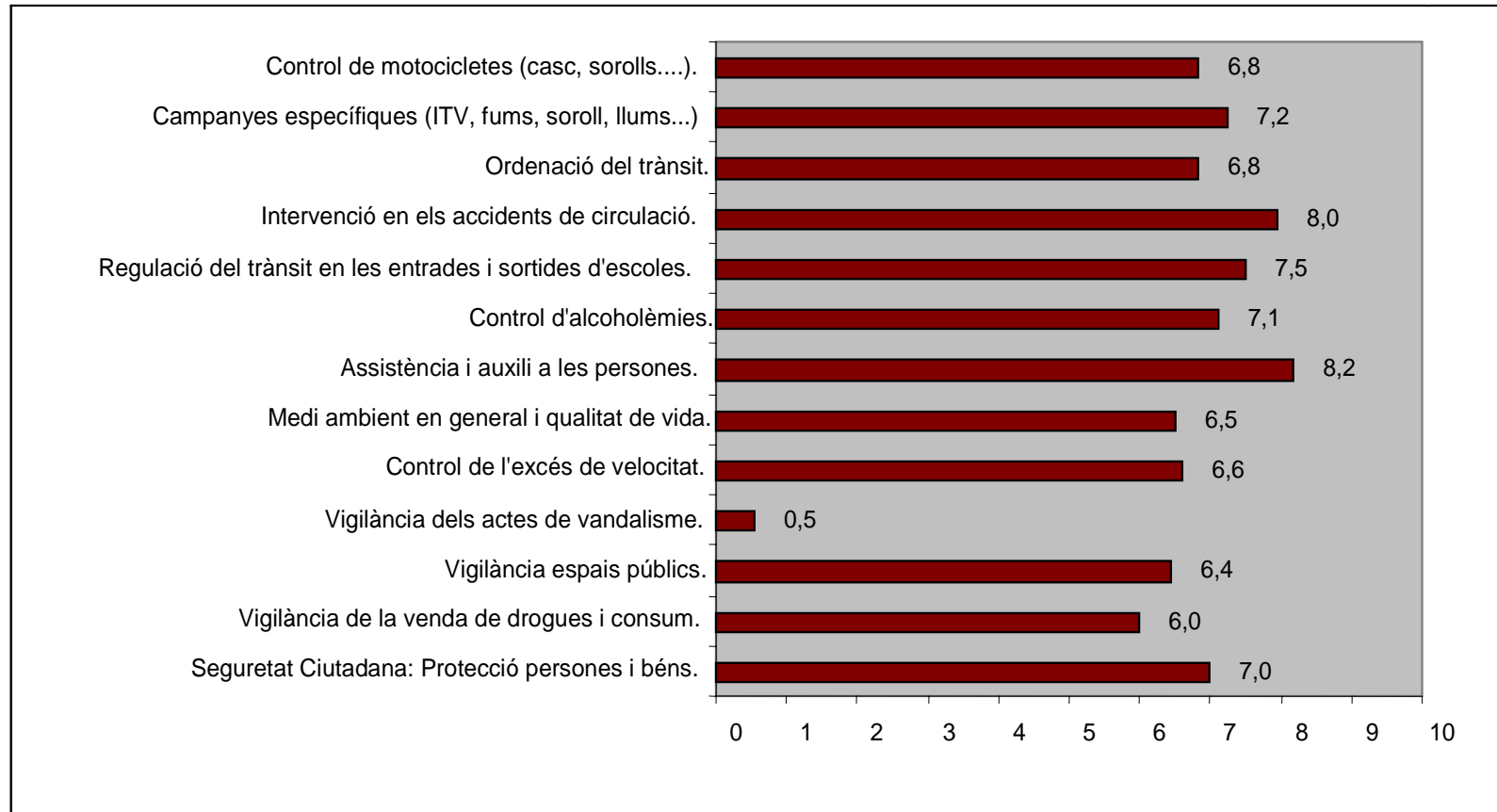


19. Com valora la Policia Municipal actual, en relació a com estava ara fa cinc anys?



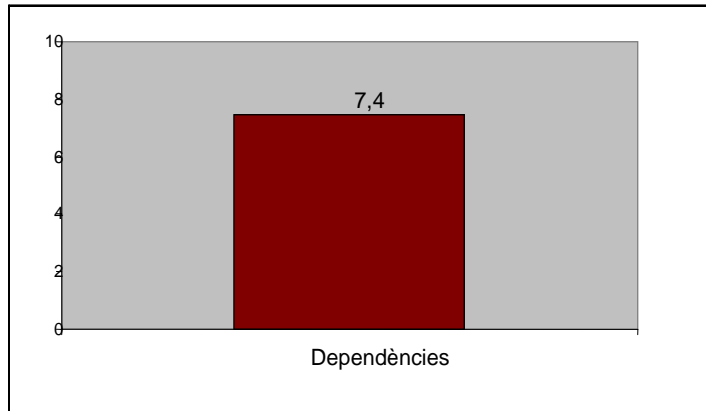


20. Valori les següents funcions de la Policia Municipal, d'acord amb el seu grau d'importància i necessitat d'una major atenció professional

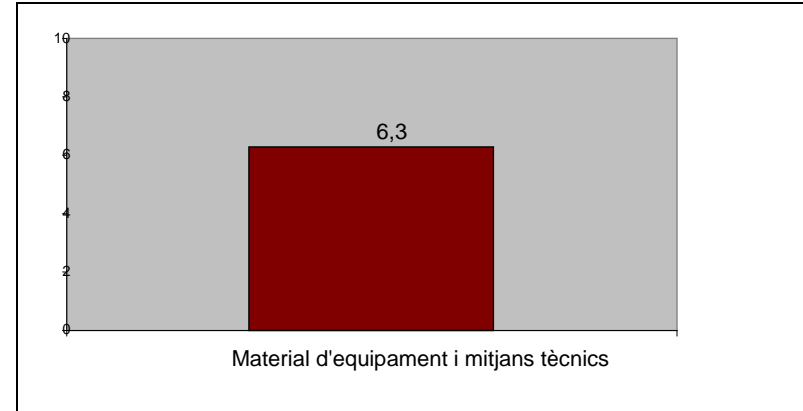




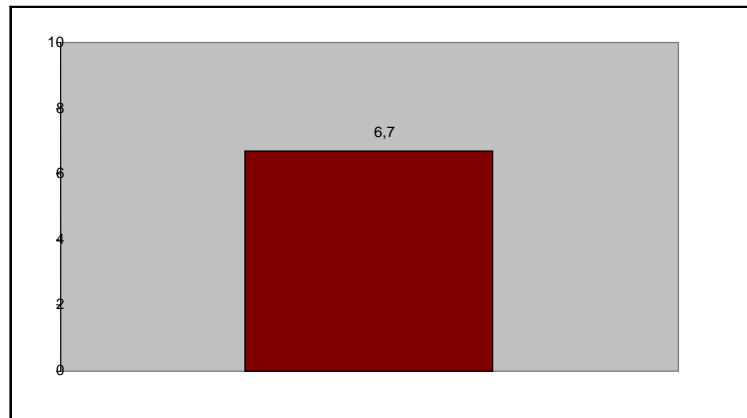
21. Considera adequades les dependències de què disposa la Policia Local?



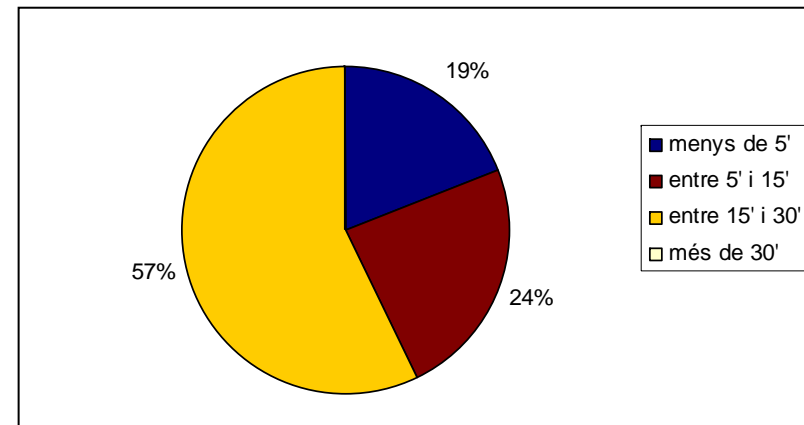
22. Considera que el material d'equipament i mitjans tècnics



23. Considera que els recursos humans, és a dir, el personal és l'apropiat

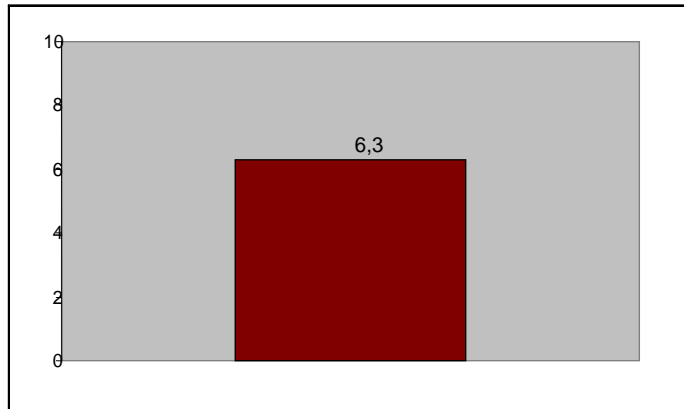


24. Quin cre que és el temps de resposta a una petició de prestació de serveis per part de la PM?

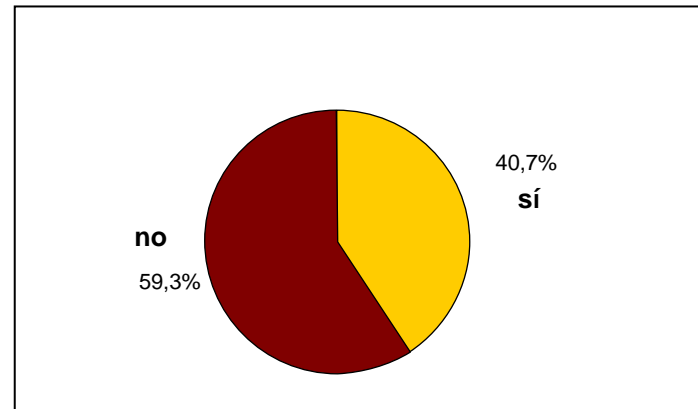




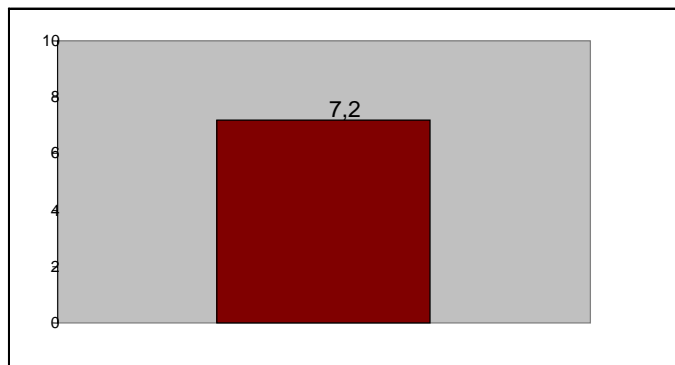
25. Creu que la coordinació entre la Policia Local i la resta de departaments i serveis municipals és fluida?



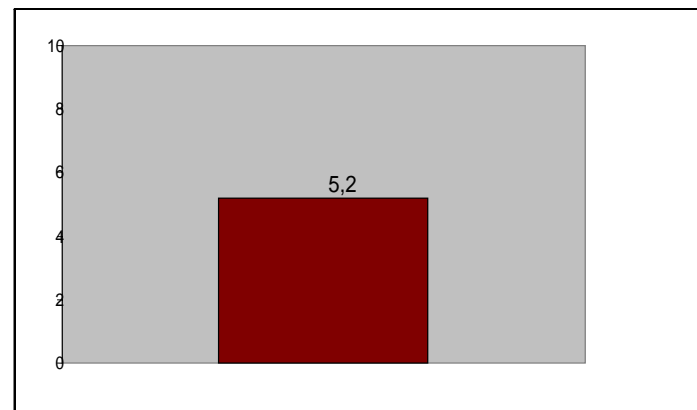
26. En el darrer any, ha necessitat algun servei o ha plantejat personalment algun suggeriment per millorar el servei de la Policia Municipal?



27. En el cas que hagi necessitat una o més vegades algun servei o hagi plantejat algun suggeriment o queixa: considera que va ser adequada l'atenció personal?

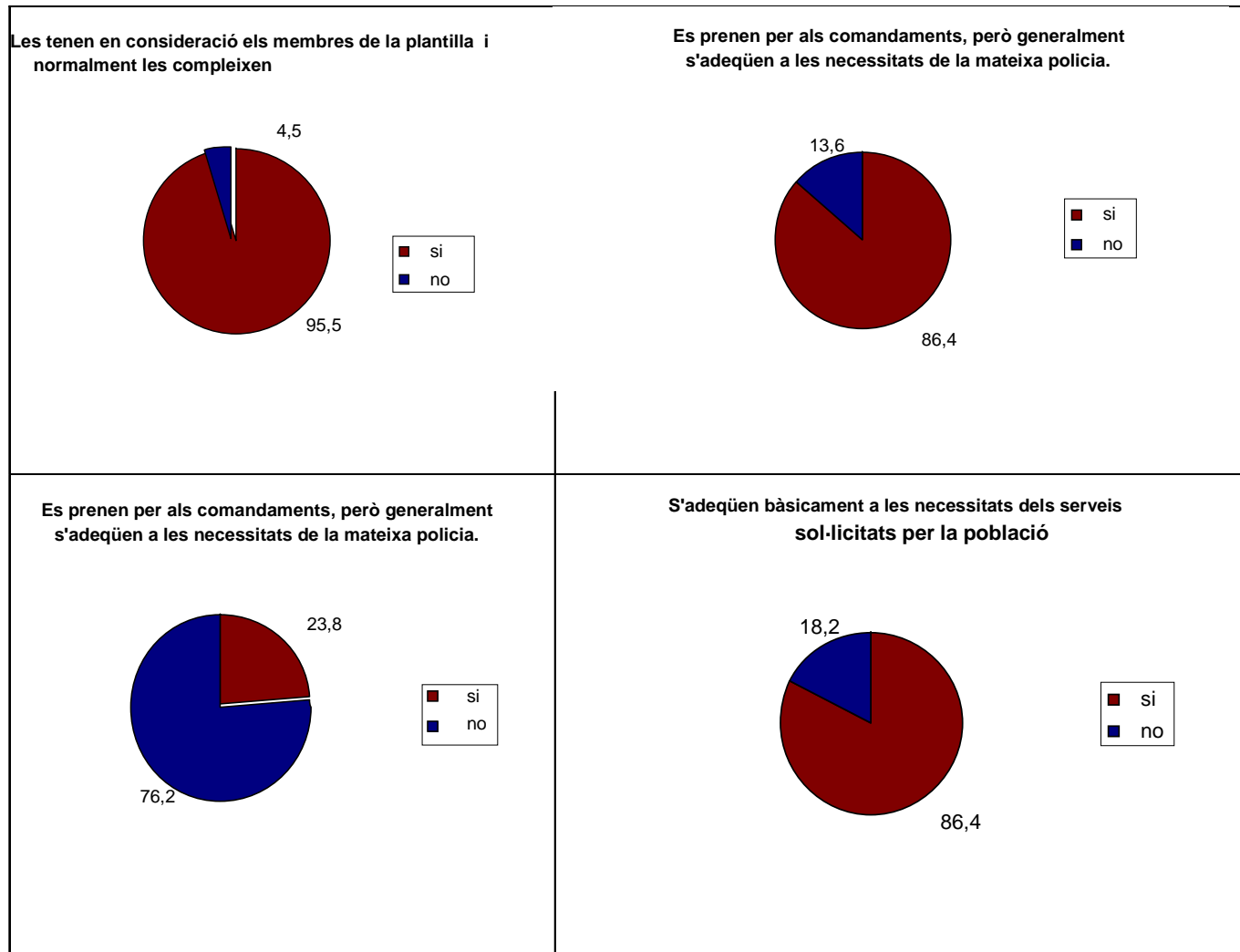


28. Creu que la distribució del personal de la Policia Local és correcta?



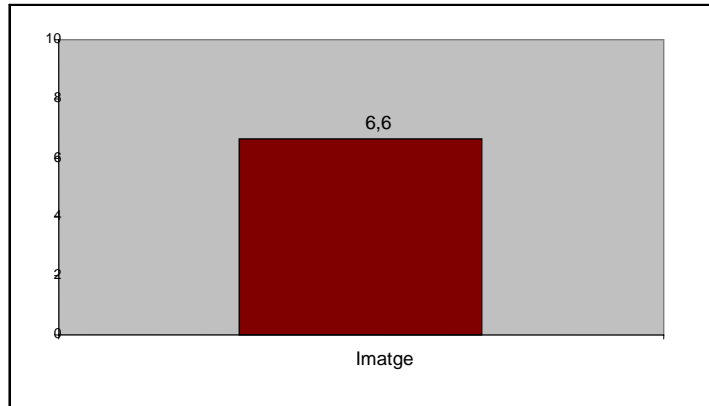


29. Respecte les decisions que es prenen a l'Ajuntament:

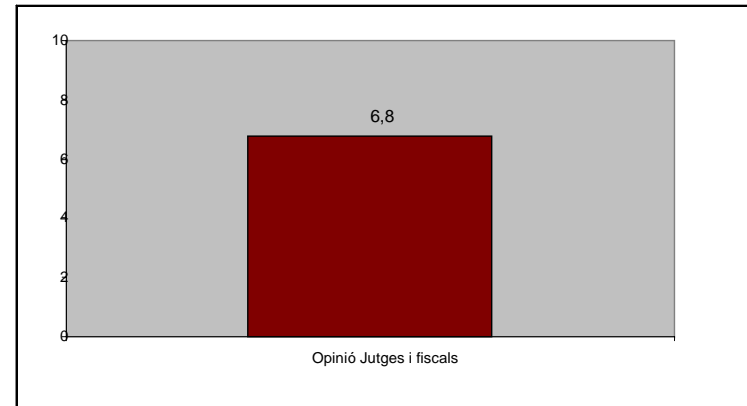




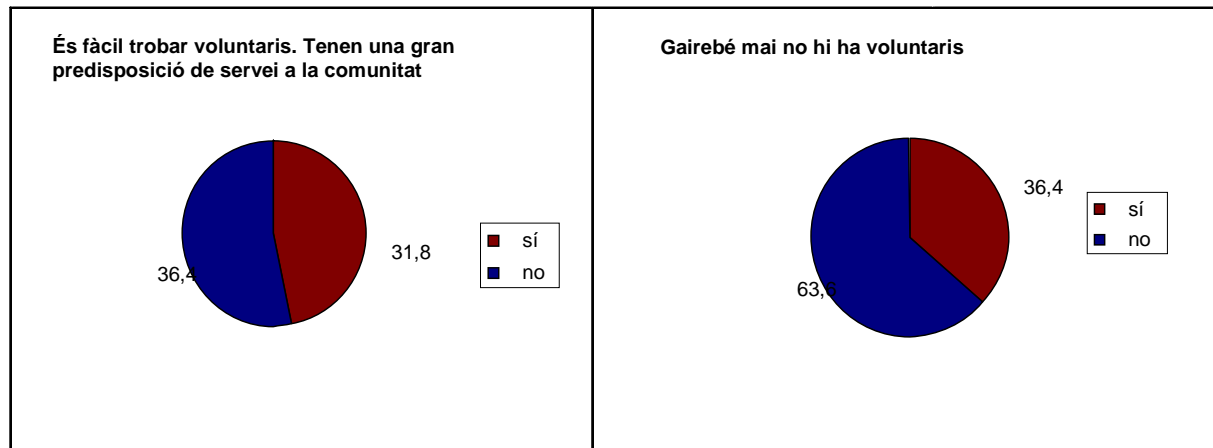
30. Creu que la seva Policia Local té una bona imatge ?



31. Com creu que els jutges i fiscals valoren el treball de la Policia Local?

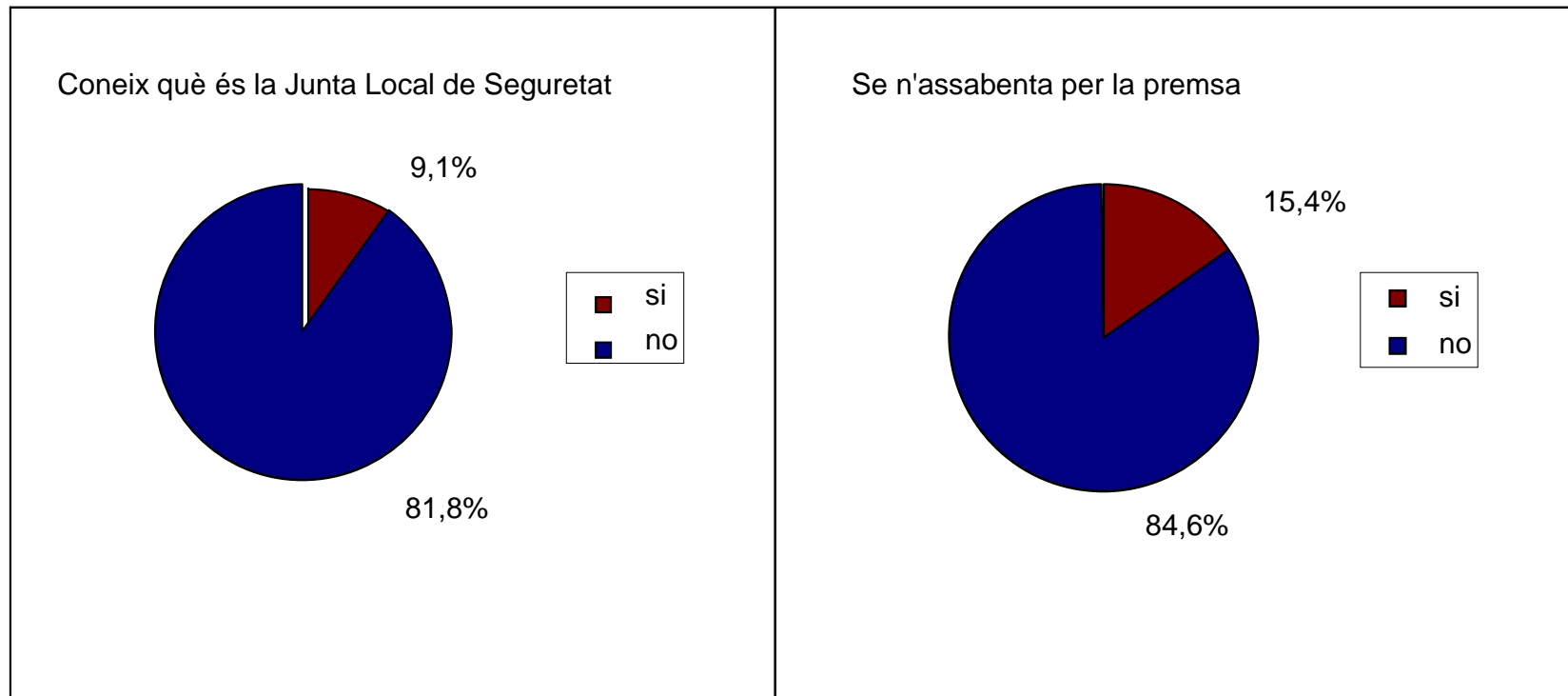


32. Quan cal dur a terme un servei extraordinari per a la comunitat: catàstrofes, emergències socials, etc.



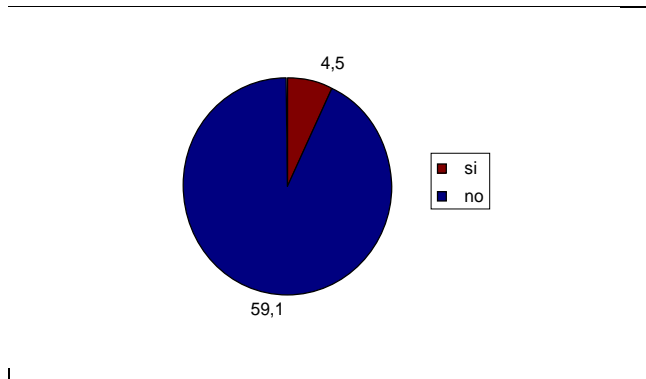


33. Quan necessita una informació que afecta la Policia Local i sobre la seguretat local

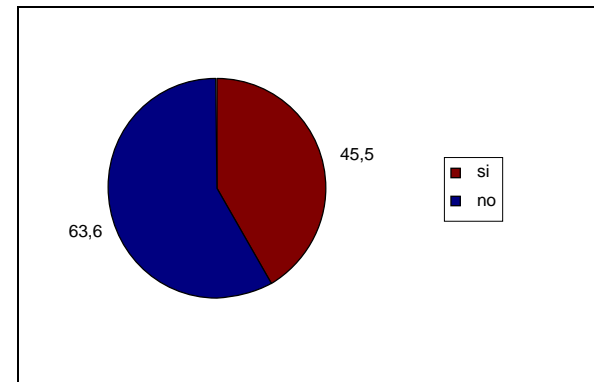




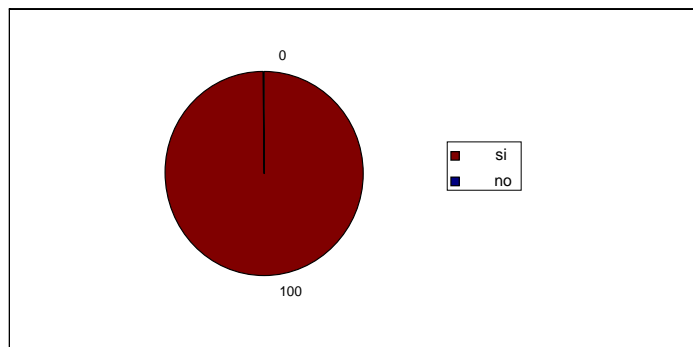
34. Coneix la legislació sobre la policia i en particular la Llei 4/2003, d'ordenació del sistema de seguretat pública de Catalunya, i què són els plans de seguretat locals?



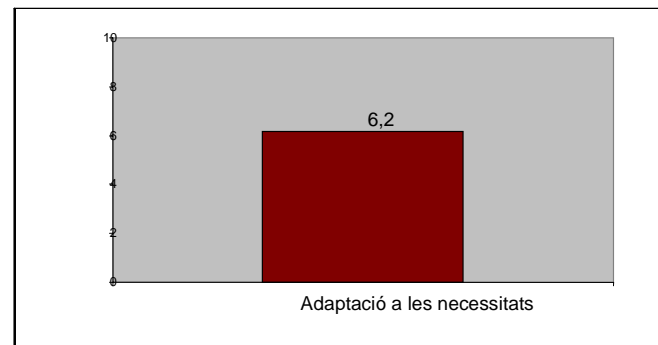
35. Coneix les funcions dels Mossos d'Esquadra i la Policia Local i el període de formació bàsica de cadascun?



36. Seria partidari/a de fer un pla de qualitat i millora per al servei de la seva Policia Local?

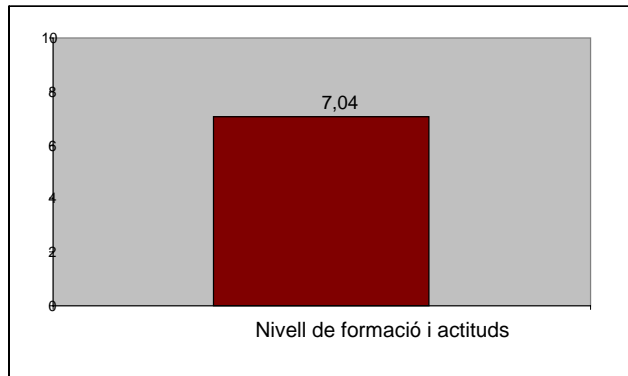


37. Creu que la Policia Local s'adapta a les necessitats de la ciutat i als nous reptes de les organitzacions modernes i a les demandes ciutadanes en qualitat dels serveis?

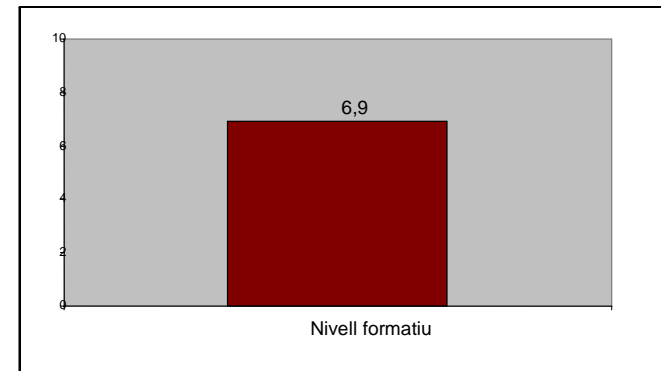




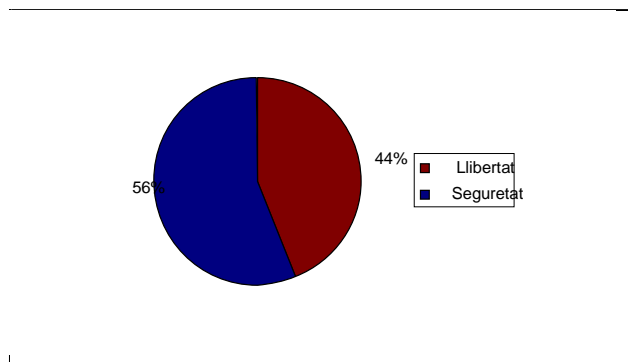
38. Creu que el nivell de formació i les actituds dels comandaments actuals són les adequades?



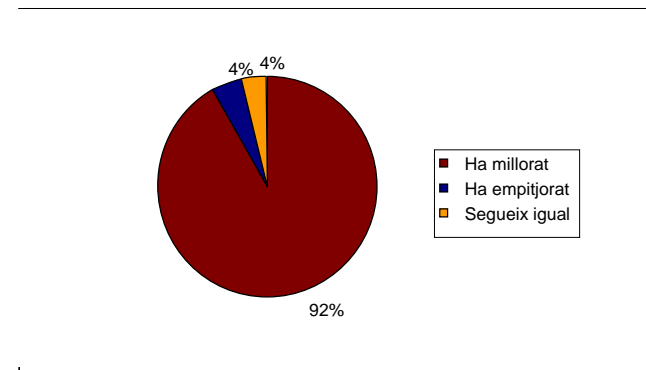
39. El seu nivell formatiu, d'acord amb el perfil que s'ha de requerir a un comandament policial avui en dia, és:



40. La llibertat i la seguretat són dos valors que alguna vegada poden semblar antagònics. Si n'hagués de triar un, amb quin es quedaria?

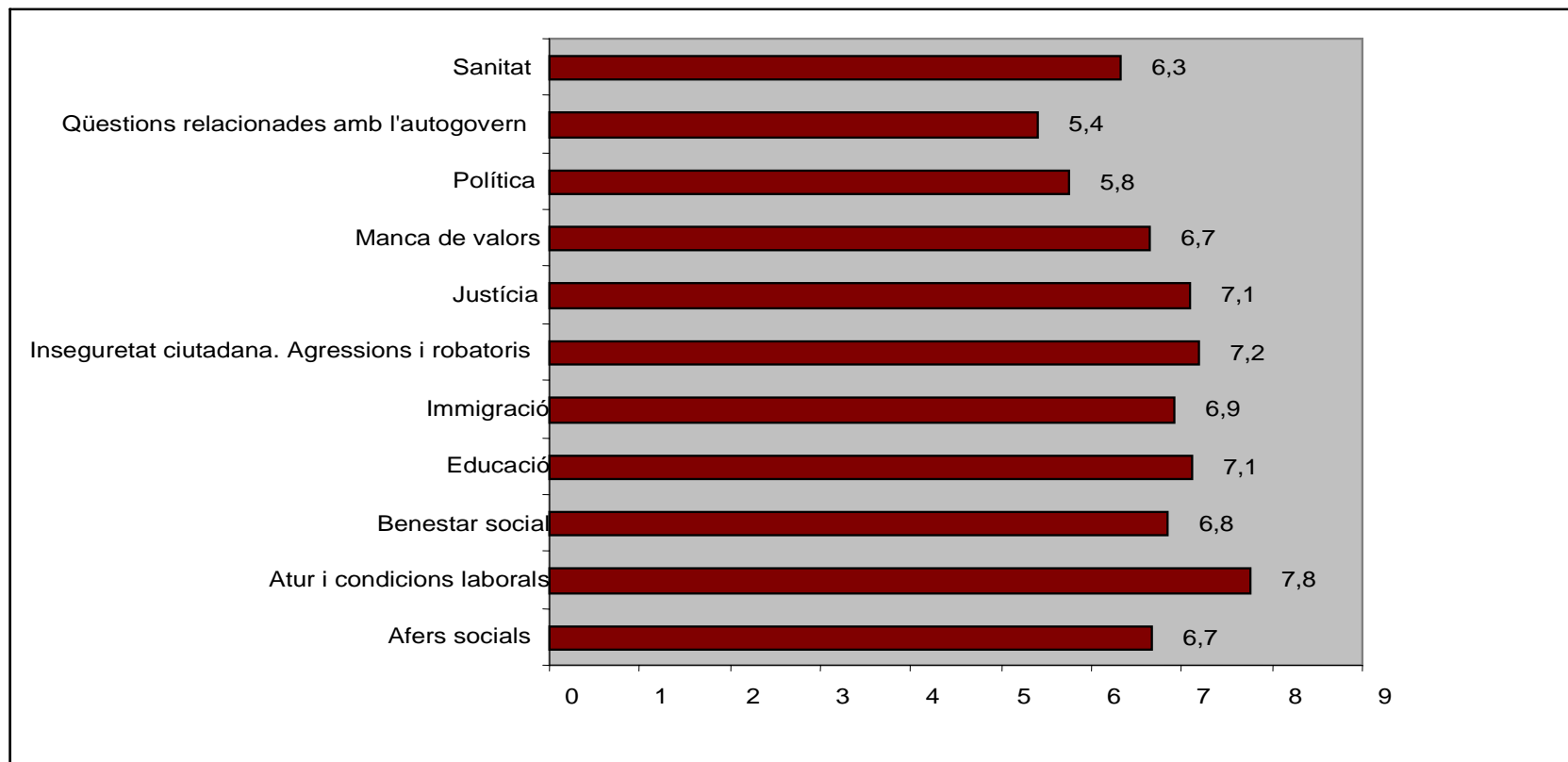


41. Considera que la evolució de la seguretat en aquest municipi ha millorat després del desplegament dels Mossos d'esquadra?



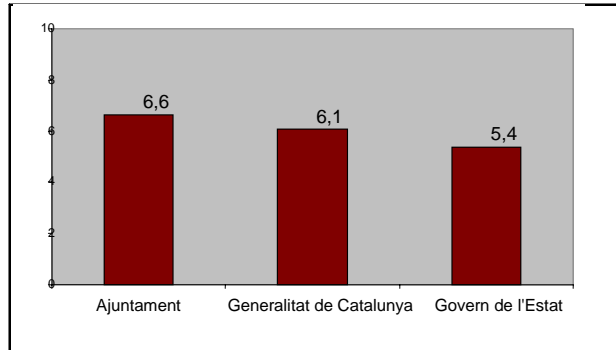


42. Quins són els principals problemes de la societat catalana?

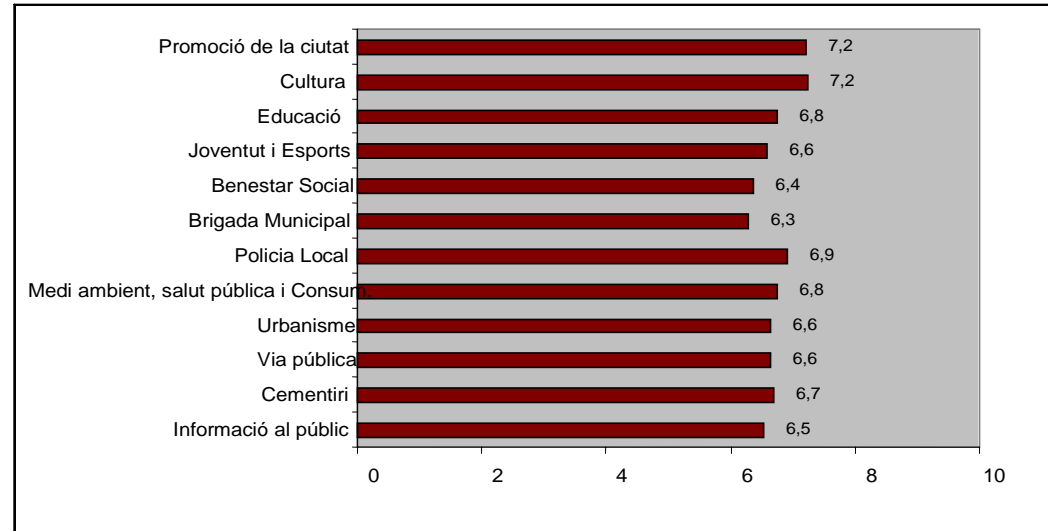




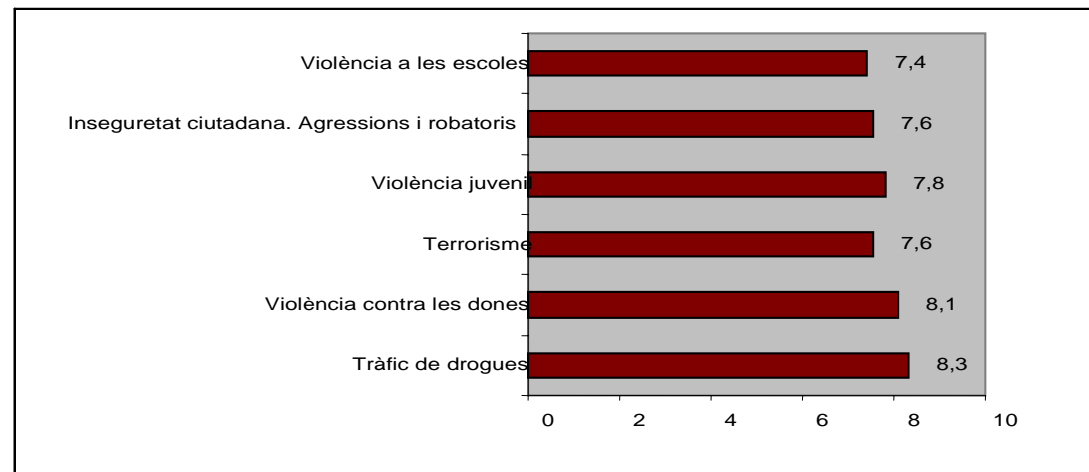
43. Com valora les polítiques de seguretat ciutadana de les institucions?



44. La qualitat del servei sorgeix de la comparació entre el servei que rebem i la nostra expectativa.

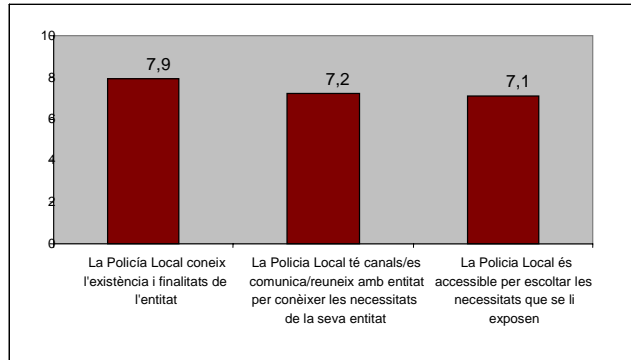


45. Valori el grau d'importància o preocupació de les següents qüestions relatives a la seguretat pública

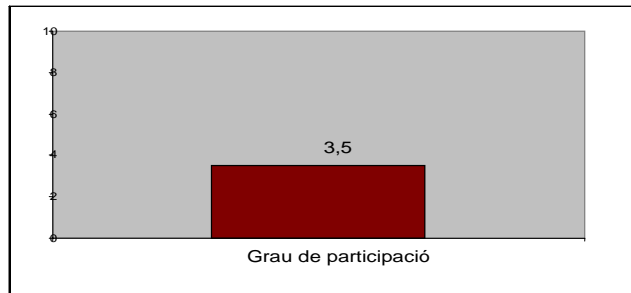




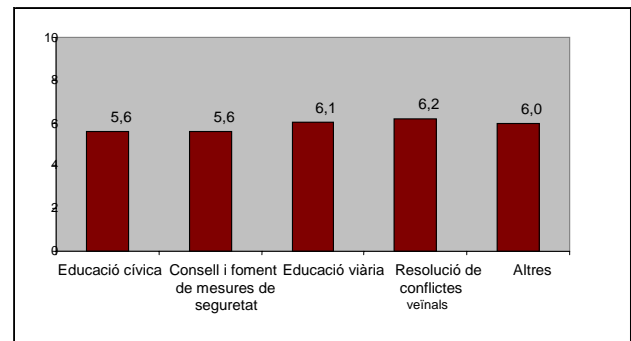
46. Com a representant de la seva entitat ciutadana o associació valori els següents aspectes



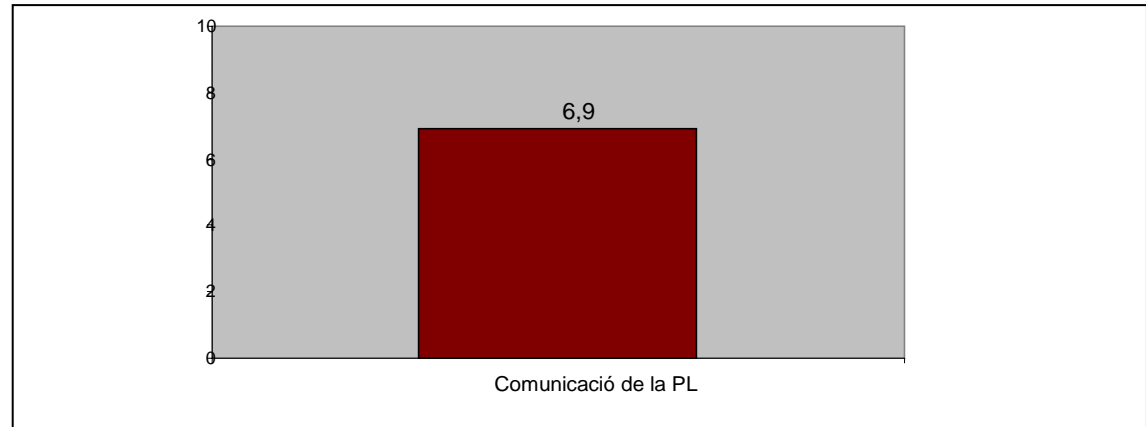
48. La seva entitat en quin grau participa en el Consell de Seguretat i Prevenció?



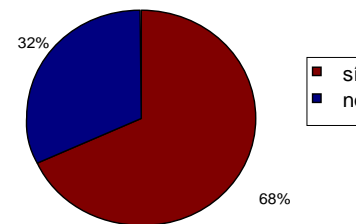
49. En quins sectors la Policia Local desenvolupa accions adreçades a l'àmbit associacionista que representa?



47. La Policia Local informa/comunica les accions i projectes que puguin afectar els àmbits o sectors que representa la seva entitat



La seva entitat està integrada en algun Consell de participació ciutadana?



La seva entitat està integrada en el Consell de Seguretat/Prevenció?

