



CAMINÒMETRE

Etales: Dirigit a alumnes de cicle mitjà i superior de primària.

Àrees: Matemàtiques i Tecnologies de la Informació i la Comunicació, coneixement del medi Socials, altres.

OBJECTIUS

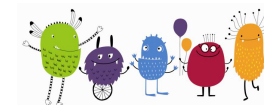
- Incentivar l'anar a peu, en patinet, en bici o en transport públic a l'escola per tal de canviar hàbits de forma permanent durant la resta de l'any.
- Conscienciar als infants de la contribució del transport a la contaminació atmosfèrica i a la millora d'hàbits saludables.

CONTINGUTS

- Possibles temes a treballar: Mobilitat sostenible, contaminació atmosfèrica, canvi climàtic, petjada ecològica, coneixement del medi i l'entorn, hàbits saludables...

MATERIALS I RECURSOS

- Model de pòster facilitat pels serveis municipals i confeccionat en l'entorn de la pròpia escola amb els alumnes.
- Plànol de la ciutat que permeti calcular fàcilment la distància del desplaçament entre l'escola i els domicilis segons les àrees d'influència, facilitat pels Servei de Medi ambient i Mobilitat.



DESCRIPCIÓ DE L'ACTIVITAT

Durant la setmana acordada els alumnes de cicle mitjà i superior que participin en el **joc del caminòmetre** amb l'ajuda del professorat anotaran en el pòster la distància (metres lineals) que hi ha de casa seva a l'escola i el mode de transport principal utilitzat per fer el recorregut domicili-escola al matí (només al matí!).

Els infants hauran d'enganxar sobre un pòster, gomets de diferents colors segons el mitjà de transport utilitzat per anar a classe (amb el que recorrin la major distància en cas de fer-ne servir més d'un). A dins de cada gomet hi apuntaran la distància recorreguda de casa seva a l'escola (a partir del mapa facilitat, en metres lineals).

De quin color ha de ser el gomet?

gomets verds: A peu, bicicleta, patinet.

gomets taronges: Transport públic (bus, tren)

gomets vermells: Vehicle privat (cotxe, moto)

Un cop obtingudes les dades, caldrà enviar-les al Servei de Medi ambient i aquest farà un ranking de totes les classes participants i establirà una classificació per determinar la classe amb el valor més alt de desplaçament sostenible.

Atenció!

Els alumnes que arribin a l'escola en cotxe i/o moto i que baixin a més de 200m de l'escola podran enganxar 2 gomets: 1 gomet de color vermell a l'apartat cotxe/moto amb els metres que ha fet amb el vehicle i 1 altre de color verd a la part d'anar a peu amb els metres que ha caminat (mínim 200m).

A l'acabar la setmana se sumaran els metres recorreguts en cada mitjà i s'enviaran al Servei de Medi Ambient. El resultat final de cada mode se li aplicarà un factor de correcció segons la contaminació i les emissions el transport utilitzat. Anar a peu, en bici i patinet, es multiplicarà per 1. En transport públic es multiplicarà per 0,5 i en cotxe per 0 (si no s'ha caminat mínim 200m). Es calcularà la distància ponderada per alumne i s'obindrà un índex final de sostenibilitat per cada classe.

Es pot utilitzar qualsevol altre sistema per treballar l'activitat, com per exemple, posar boles o paperets amb la distància a dins de caixes segons el mode de desplaçament. Cada escola ho pot organitzar a la seva manera però el resultat final ha de ser el mateix.

1- Caminòmetre

Exemple de pòster facilitat per l'ajuntament

Caminòmetre

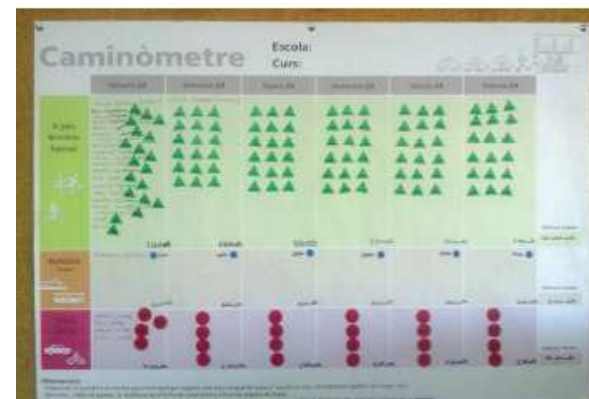
Escola:
Curs:



	Dimarts 22	Dimecres 23	Dijous 24	Divendres 25	Dilluns 28	Dimarts 29	
A peu Bicicleta Patinet 							Metres totals
Autobús Tren 							Metres totals
Cotxe Moto 							Metres totals

Observacions:

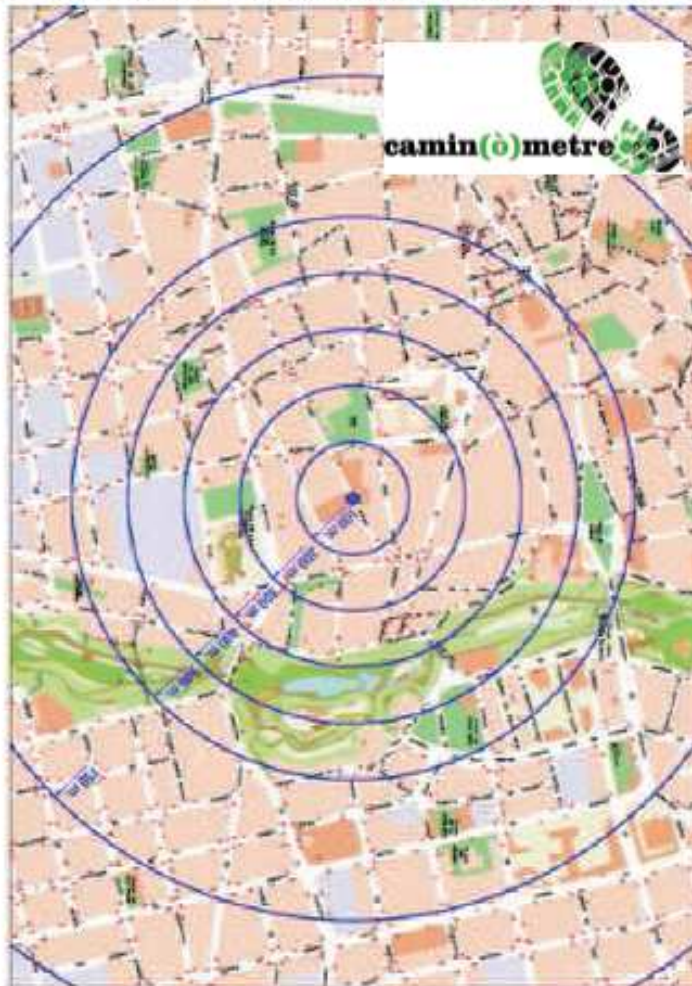
- Enganheu el gomets a la casella que correspongui segons com heu vingut de casa a l'escola (a peu, en transport públic, en cotxe, etc).
- Apunteu, sobre el gomets, la distància que hi ha de casa vostra a l'escola segons el mapa.
- Si veniu en cotxe o moto i aparqueu a més de 200 m de l'escola, poseu un gomets verd i apunteu la distància des d'on heu començat a caminar.



Imatges: Exemple del comptatge

1- Caminòmetre

Exemple del pòster utilitzat per calcular els metres domicili/escola



Caminòmetre
Bisbat d'Ègara