

PLA ESTRATÈGIC DE LES PERSONES GRANS

Sessió estratègica 11/12/2018

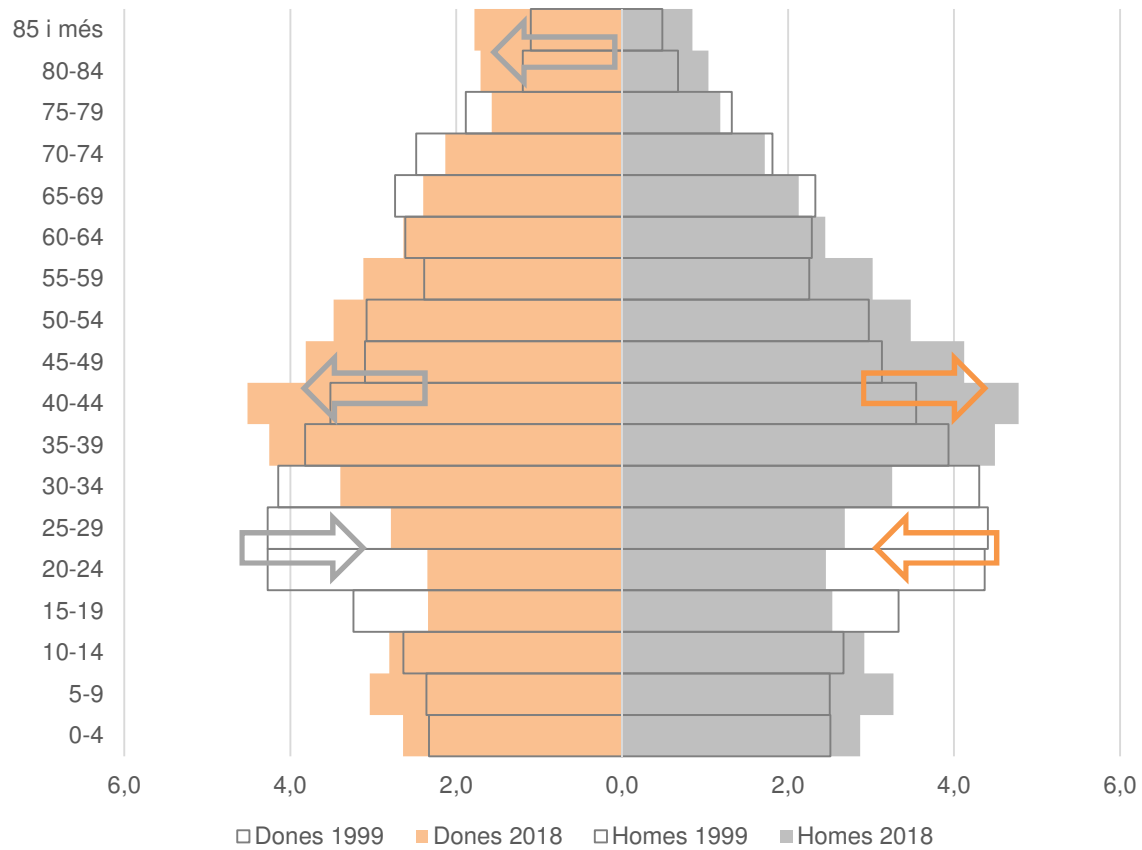
Ajuntament de Terrassa



DOCUMENT DE TREBALL

Pla Estratègic de les Persones Grans de Terrassa

Piràmides de població de Terrassa, 1999 i 2018



Font: elaboració pròpia a través de l'Anuari Estadístic de Terrassa



Pla Estratègic de les Persones Grans de Terrassa

Població major de 65 anys a Terrassa segons districtes, 2018

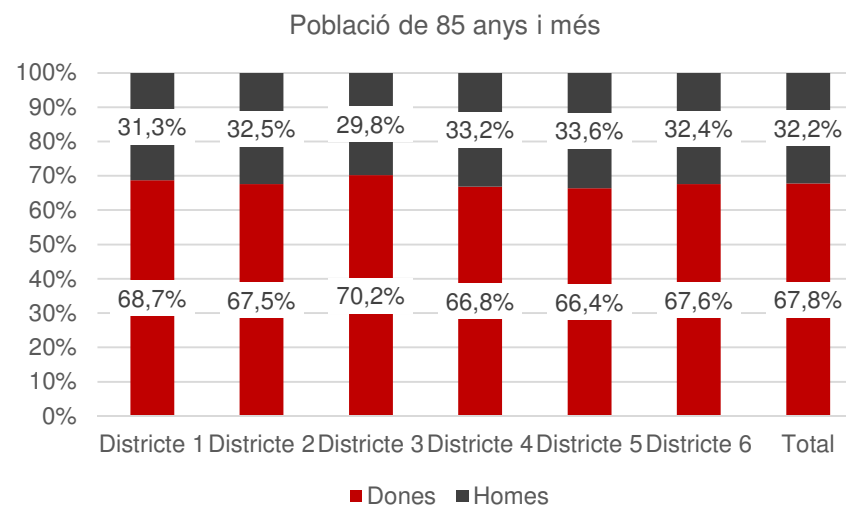
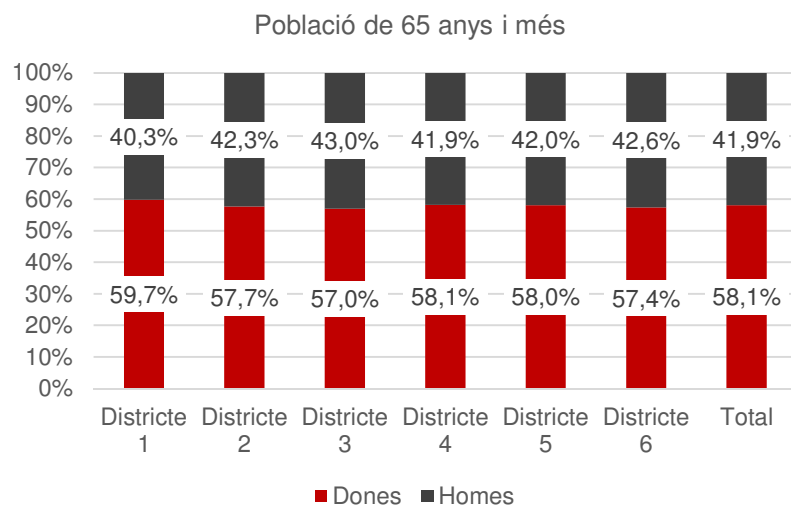
Districte	Pobl. 2018	% Pobl. 2018	Nombre persones +65	% +65 respecte districte	Nombre persones +85	% +85 respecte districte	Taxa envelliment	Taxa sobreenvelliment
I	35.898	16,4%	6.785	18,9%	1.339	3,7%	116,76	19,73
II	22.185	10,1%	2.873	13,0%	482	2,2%	61,78	16,78
III	33.851	15,5%	5.319	15,7%	730	2,2%	89,13	13,72
IV	39.736	18,2%	6.768	17,0%	1.135	2,9%	99,82	16,77
V	45.972	21,0%	8.182	17,8%	1.294	2,8%	109,43	15,82
VI	41.192	18,8%	6.423	15,6%	923	2,2%	87,99	14,37
Total	218.834	100,0%	36.350	16,6%	5.903	2,7%	95,69	16,24

Taxa d'envelliment i sobreenvelliment, per gènere i districte, 2017.

Districte	Taxa d'envelliment		Taxa de sobreenvelliment	
	Dones	Homes	Dones	Homes
I	138,17	89,79	22,74	15,39
II	75,77	50,02	18,50	12,13
III	103,20	72,85	16,57	9,29
IV	117,40	80,13	18,82	12,96
V	127,18	85,74	17,52	12,26
VI	104,80	71,39	16,79	10,84
Total	113,07	76,20	18,58	12,24

Font: elaboració pròpia a partir de dades de l'Ajuntament de Terrassa, Serveis de Tecnologia, logística i Qualitat; Anuari Estadístic i INE

Pla Estratègic de les Persones Grans de Terrassa



Font: elaboració pròpia a partir de dades de l'Ajuntament de Terrassa, Serveis de Teconologia, logística i Qualitat; Anuari Estadístic i INE

Pla Estratègic de les Persones Grans de Terrassa

Gent gran i solitud

POBLACIÓ DE 65 I MÉS QUE VIU SOLA A TERRASSA

	2010	2011	2012	2013	2014	2015	2016
Població amb més de 65 anys	31.983	32.558	33.178	34.058	34.652	35.185	35.746
Població major de 65 anys que viu sola	7.089	7.282	7.393	7.589	7.743	7.882	8.047
Índex de solitud de les persones de 65 anys i més	22,2%	22,4%	22,3%	22,3%	22,4%	22,4%	22,5%

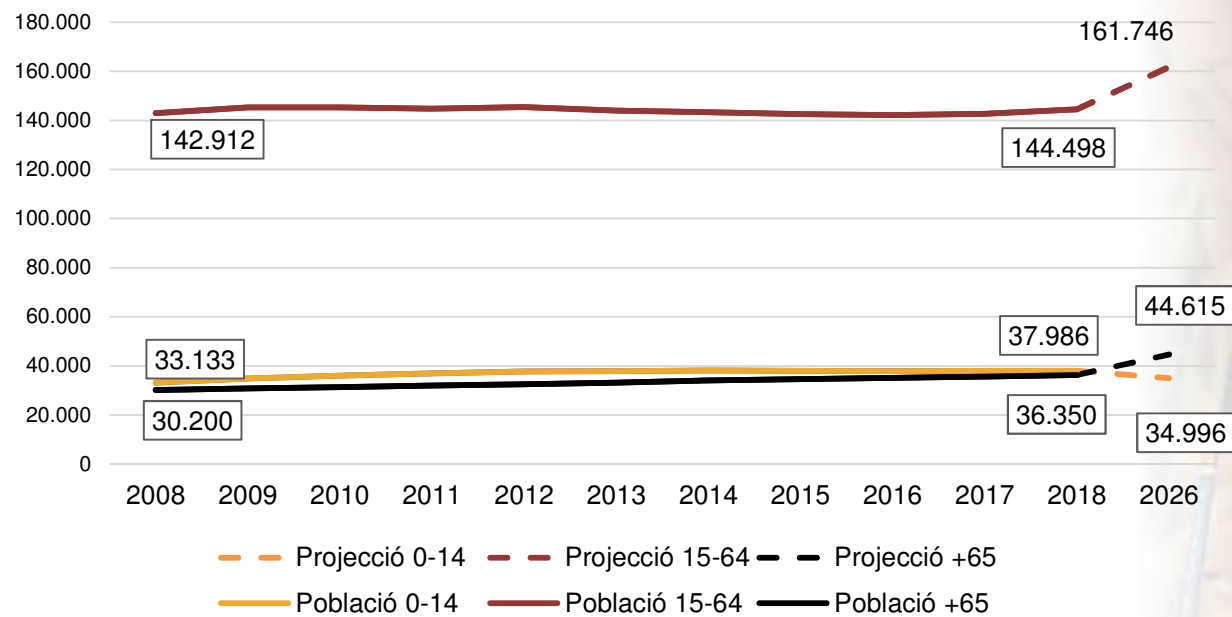
LLARS AMB PERSONES SOLES DE 65 I MÉS

Nombre de Llars segons districtes municipals	Famílies on tots els membres tenen 65 anys i més		Llars on només hi viu 1 persona que té 65+ anys		
	Absoluts	%	Absoluts	% respecte llars	
Districte I	14.146	2.942	20,8%	1.624	11,5%
Districte II	7.836	1.254	16,0%	731	9,3%
Districte III	12.740	2.116	16,6%	1.080	8,5%
Districte IV	15.161	2.842	18,7%	1.536	10,1%
Districte V	17.832	3.347	18,8%	1.726	9,7%
Districte VI	15.303	2.569	16,8%	1.350	8,8%
Total	83.018	15.070	18,2%	8.047	9,7%

Font: Elaboració pròpia a partir de l'Anuari estadístic de Terrassa.

Pla Estratègic de les Persones Grans de Terrassa

Evolució i projecció de la població de Terrassa per grups d'edat. 2008-2026



Font: Elaboració pròpia a partir de l'Observatori de la Ciutat de Terrassa i Idescat

Pla Estratègic de les Persones Grans de Terrassa

Anàlisi Qualitativa

FITXA:

TÈCNICA	PARTICIPANTS
Grups de discussió amb gent gran.	4 grups, 38 persones participants.
Enquesta online a associacions i entitats de Terrassa.	40 entitats i associacions.
Entrevistes en profunditat amb personal tècnic i responsable de serveis intern i extern del municipi.	13 persones entrevistades, en representació d'11 serveis o entitats.
Taules tècniques de treball amb experts municipals.	2 sessions, 19 persones participants.

EIXOS:

- EIX 1. Participació i contribució social i cultural de la gent gran.
- EIX 2. Foment de la salut i el benestar.
- EIX 3. Entorns propicis i favorables.



Conclusions Diagnosi_ Necessitats_Gent Gran

- **QUINA CIUTAT VOLEM PER LA GENT GRAN (>65 i >85 anys) ARA I D'AQUÍ 10 ANYS?**

De cada 100 persones, 16 en té més de 65 anys.

De cada 100 persones de >65 anys, 16 en té més de 85 anys.

- **COM IMPULSEM POLÍTIQUES DE GENT GRAN SEGONS LES CARACTERÍSTIQUES DE CADA DISTRICTE**

Diferències entre districtes.

- **COM ABORDEM LA SOLEDAT NO VOLGUDA?**

Creix el nombre de persones grans que viuen soles majors de 65 anys, (8.000 persones) de les quals 3.000 són majors de 85 anys.

Conclusions Diagnosi_ Necessitats_Gent Gran

- **QUINA ÉS L'ESTRATÈGIA PER ATENDRE LES NECESSITATS SOCIALS DEL COL·LECTIU MAJOR DE 65 ANYS? I DELS MAJORS DE 85?**

Com podem resoldre les necessitats socials i les mesures socials: SSAD, Teleassistència, Dependència, Centres de dia, Atenció Residencial.

- **POBRESA I DESPROTECCIÓ DE LES FAMÍLIES I DE LA GENT GRAN**

Pla Estratègic de la Gent Gran

PROPOSTA:
Definició Estratègica

Proposta Definició Estratègica_Gent Gran

Missió:

Dissenyar polítiques per a la població major de 65 anys i per a tota la ciutat.

Visió:

Respondre als canvis estructurals socials, de forma activa, justa i propera.

Valors

*Les persones grans i el barri

El treball comunitari, el tercer sector, la xarxa al barri localitzada per atendre i estar amb les persones grans

*Apoderament i drets socials de les persones grans

El valor social, les aportacions i els sabers de les persones grans es troben al centre per la transmissió de valors, com a subjectes actius, protegint situacions vulnerables

*Cohesió Social i relacions intergeneracionals

Les relacions entre les persones grans i altres persones de diferents edats, com a valor i com a forma de relació per teixir una ciutat propera i forta.

*Interseccionalitat

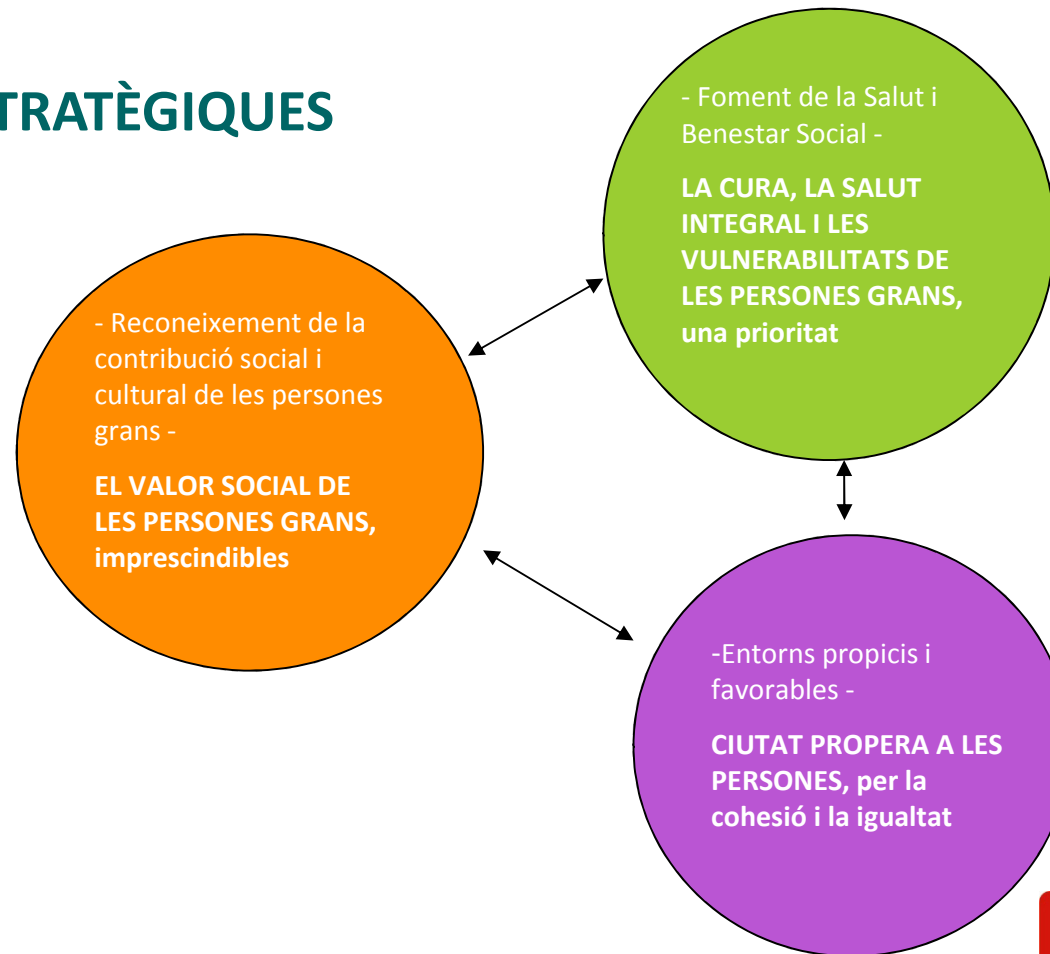
Una aposta de ciutat metodològica: anàlisi, mirada i objectius pel treball amb les persones

*La innovació social i tecnològica

Les solucions dels reptes de futur, des de l'administració i l'àmbit tecnològic privat i cooperatiu per a les persones i les vulnerabilitats socials

Proposta Definició Estratègica_Gent Gran

LÍNIES ESTRATÈGIQUES



Proposta Definició Estratègica_Gent Gran

Línia Estratègica:

EI VALOR SOCIAL DE LES PERSONES GRANS

PREGUNTES PER LA REFLEXIÓ ESTRATÈGICA

- Quin model (governança) de participació hem de promoure des de l'Ajuntament tan per les persones majors de 65 ja associades, però també per les que no ho estan i tenen perfils diferents als clàssics?
- Com podem potenciar una participació oberta, inclusiva i més heterogènia, per a les persones +<65 anys?
- Cal una recollides de dades dels serveis de l'Ajuntament (serveis de cultura, participació, qualitat democràtica, educació i formació) on es pugui reconèixer i visibilitzar la participació de la gent gran?
- Quina previsió hem de fer com a Ajuntament per donar cabuda a les necessitats futures en relació a la contribució que fa la gent gran a la ciutat?
 - Què haurem de tenir en compte en relació a equipaments?
 - Què haurem de tenir en compte en relació a programacions d'activitats?
 - De quina manera volem vehicular-ho?
- Com impulesem actuacions d'apoderament de les persones grans i de les dones grans, en concret?

Proposta Definició Estratègica_Gent Gran

Línia Estratègica:

EI VALOR SOCIAL DE LES PERSONES GRANS

Objectiu General:

- **Fomentar la participació activa i la contribució social i cultural de les persones grans a la ciutat, de forma propera a la vida de les persones grans.**

Objectius Específics:

- . Facilitar la participació activa i la corresponsabilitat entre les persones grans, tan associades com no associades.
- . Potenciar l'associacionisme, els espais de debat polític i social i els canals de participació amb les persones grans.
- . Promoure l'apoderament i els drets socials a través de les persones grans.
- . Enfortir l'autonomia en l'accés a la informació i comunicació digital per a una ciutadania plena.

Proposta Definició Estratègica_Gent Gran

Línia Estratègica:

LA CURA, LA SALUT INTEGRAL I LES VULNERABILITATS DE LES PERSONES GRANS

PREGUNTES PER LA REFLEXIÓ ESTRATÈGICA

- Pot el model comunitari o la gestió públic-privada-cooperativa ser una alternativa a cobrir les necessitats futures de les cures i la gent gran?
- Com es poden desenvolupar les xarxes de Suport i Ajuda Mútua?

- Es poden establir sinèrgies entre empresa, ocupació i serveis socials, per tal de superar necessitats i realitats de l'augment de la demanda en termes socio-sanitaris?

- Com desplegar apoderament de les persones grans per la millor prevenció del maltractament de la gent gran?
- Com encaixem el SPG en relació a la visió estratègica i futurs plans d'actuació del P.Estratègic?

- Com abordem la Soledat No volguda a tota la ciutat?
- Quines necessitats tenen les famílies cuidadores i cuidadors? Mirada des de l'Economia Solidària o des de l'economia de les cures, on les persones que cuiden tenen pocs drets adquirits?

Proposta Definició Estratègica_Gent Gran

Línia Estratègica:

LA CURA, LA SALUT INTEGRAL I LES VULNERABILITATS DE LES PERSONES GRANS

Objectiu General:

- Fomentar la salut, el benestar i la cura de les persones grans i el seu entorn.

Objectius Específics:

- . Potenciar el treball de cures, el seu reconeixement, validesa i enfortiment.
- . Promoure les tecnologies com a eina de suport per a la cura, la dependència i altres situacions de vulnerabilitats socials o de salut.
- . Impulsar els suports a la permanència voluntària de la llar i noves alternatives residencials.
- . Afavorir l'envelliment saludable, les xarxes de suport i la proximitat.

Proposta Definició Estratègica_Gent Gran

Línia Estratègica:

CIUTAT PROPERA PER TOTES LES PERSONES

Objectiu General:

Fomentar una ciutat accessible als serveis i segura.

PREGUNTES PER LA REFLEXIÓ ESTRATÈGICA

-Quin model de barri i de ciutat en relació a la via pública podem oferir a les persones grans? Com ho podem fer realitat?

-Les alternatives per mantenir la persona gran en el propi domicili poden ser viables? Quina estratègia i amb quins agents cal fer?

Proposta Definició Estratègica_Gent Gran

Línia Estratègica:

CIUTAT PROPERA PER TOTES LES PERSONES

Objectiu General:

- **Fomentar una ciutat accessible als serveis i segura.**

Objectius Específics:

- . Potenciar l'habitatge social i adaptat a les necessitats de la Gent Gran
- . Reforçar el treball comunitari i de les xarxes entre els agents socials comunitaris: les entitats, les associacions, les cooperatives, les administracions, el tercer sector, etc...
- . Impulsar les tecnologies com a eina de foment de l'autonomia personal



DOCUMENT DE TREBALL

● GAPS

Còrsega, 391, entl. 2a - 08037 Barcelona
Tel. 93 208 25 90

www.gaps.cat