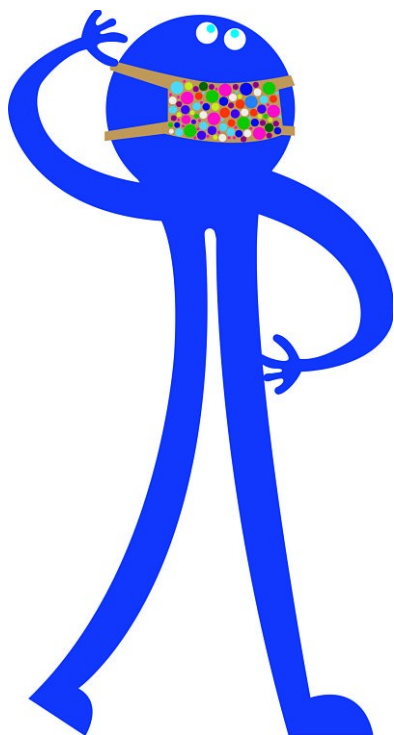


ACTIVITATS FAMILIARS DEL MUSEU DE TERRASSA



- Cal inscripció prèvia per assistir a les activitats.
 - Els pares i/o tutors legals han d'emplenar i lliurar signada la declaració responsable Covid-19.
 - Les persones participants no poden presentar símptomes compatibles amb la COVID-19 ni haver estat en contacte estret amb una persona positiva i/o amb simptomatologia ni estar a l'espera del resultat d'una PCR.
 - En cas que l'infant i/o jove presenti una malaltia crònica d'elevada complexitat que pugui augmentar el risc de gravetat en cas de contraure la infecció per SARS-CoV2, la família i els responsables sanitaris valoraran la idoneïtat de participar en l'activitat.
- En les entrades i sortides és molt important evitar les aglomeracions. Respecteu les directrius que us marqui el personal de consergeria o de l'equip educatiu.
- Cada infant podrà participar acompanyat únicament d'una persona adulta, encara que siguin diversos germans. Aquesta ha de romandre amb l'infant mentre duri a l'activitat.
 - Higiene de mans (solució alcohòlica).
 - Portar la mascareta (obligatòria a partir dels 6 anys).
 - Distància de seguretat.
 - El Museu de Terrassa ha de portar un registre de totes les persones (infants, adults i dirigents) que han participat en l'activitat per tal de garantir la traçabilitat en cas de contagi. Per això demanem nom i cognoms, adreça electrònica i telèfon de contacte. Aquest llistat s'ha de conservar durant un mes.
 - El Museu vetllarà per mantenir l'espai ventilat, net i desinfectat.
 - El personal educatiu del Museu desinfecta tots els materials necessaris per desenvolupar l'activitat amb seguretat.