

Nota de premsa

Terrassa, 18 de febrer de 2021

El Pla Tècnic de Gestió i Millora Forestal incorpora dues noves finques municipals i inclou la gestió de 122 ha

Són les de Can Candi i una parcel·la propera al Parc Audiovisual de Catalunya

L'Ajuntament de Terrassa compta amb un nou Pla Tècnic de Gestió i Millora Forestal, que substitueix l'aprovat l'any 2006 i que té una vigència de vint anys. Amb aquest instrument d'ordenació s'incrementa la superfície ordenada a l'Anella Verda, fins a arribar a les 122,29 ha (abans, 94,63 ha) i s'incorporen dues noves finques: una parcel·la situada darrere del Parc Audiovisual i la finca de Can Candi, de 9,5 ha. Aquestes dues se sumen a les finques ja existents de Can Bonvilar, Torrebonica, Can Viloca i Can Barba. Aquesta actuació s'emmarca dins el projecte de l'Anella Verda, que afecta a tot el sòl no urbanitzable del terme municipal, i que contempla millorar les masses forestals, promoure la gestió conjunta i l'aprofitament integral dels seus recursos.

Els boscos tenen un paper fonamental en la preservació de la biodiversitat animal i vegetal, com a reguladors del sistema hídric per evitar l'erosió del terreny, com a elements de gran valor paisatgístic i com un espai natural per fer activitats de lleure. A Catalunya, la propietat és majoritàriament particular, com a Terrassa. El terme municipal compta amb més de 3.000 ha, de les quals un 82% és de propietat privada. Pel regidor de Medi Ambient i Sostenibilitat, Carles Caballero, ***“en un context de canvi climàtic i de pèrdua de biodiversitat, cal vetllar per la preservació i la sostenibilitat dels nostres boscos i dels seus ecosistemes naturals. Aquest nou pla ens permet fer una estratègia i una planificació d'allò que cal fer per garantir la seva pervivència dels boscos municipals”***.

Una eina de gestió dels boscos d'ús públic

L'objectiu del nou pla és ser una eina útil per gestionar els boscos d'ús públic. Les espècies dominants són el pi blanc (*Pinus halepensis*) i l'alzina (*Quercus ilex*), acompanyades a les obagues, i als torrents pel roure (*Quercus humilis*). El pla contempla potenciar l'alzina perquè, de manera natural, substitueixi al pi blanc i



terrassa.cat



facebook.com/ajterrassa



twitter.com/ajterrassa

preveu un criteri de tallada que prioritza els arbres malalts o torts, de manera que es pugui deixar la fusta morta per potenciar, així, la biodiversitat i la reserva d'alguns exemplars amb diàmetres grans. També inclou la possibilitat de tallar arbres que facilitin el pas per l'interior de la massa forestal i la presència de ramat, fixant uns límits.

El Pla Tècnic de Gestió i Millora Forestal és un instrument d'ordenació forestal dels boscos públics i privats de Catalunya que s'aplica a les finques de titularitat pública o privada superiors a les 25 ha, i que planifiquen les actuacions a realitzar. En el cas dels boscos públics, la competència per aprovar aquest instrument d'ordenació és del Departament d'Agricultura, Ramaderia, Pesca i Alimentació de la Generalitat.

Aquests plans han de garantir la millora, la sostenibilitat i la multifuncionalitat dels sistemes forestals; fer una parcel·lació forestal acurada de la finca; considerar i integrar els plans d'ordenació territorial, principalment en l'àmbit de la prevenció i la lluita contra incendis forestals; introduir normes silvícoles per garantir la regeneració de la massa arbòria i minimitzar els riscos d'erosió i d'incendi; definir les infraestructures per millorar la realització dels aprofitaments, i planificar les activitats agropecuàries vinculades als terrenys forestals que disminueixen la combustibilitat, afavoreixin el manteniment dels ecosistemes i en preservin la biodiversitat.

Més informació: <https://anellaverda.terrassa.cat/>



terrassa.cat

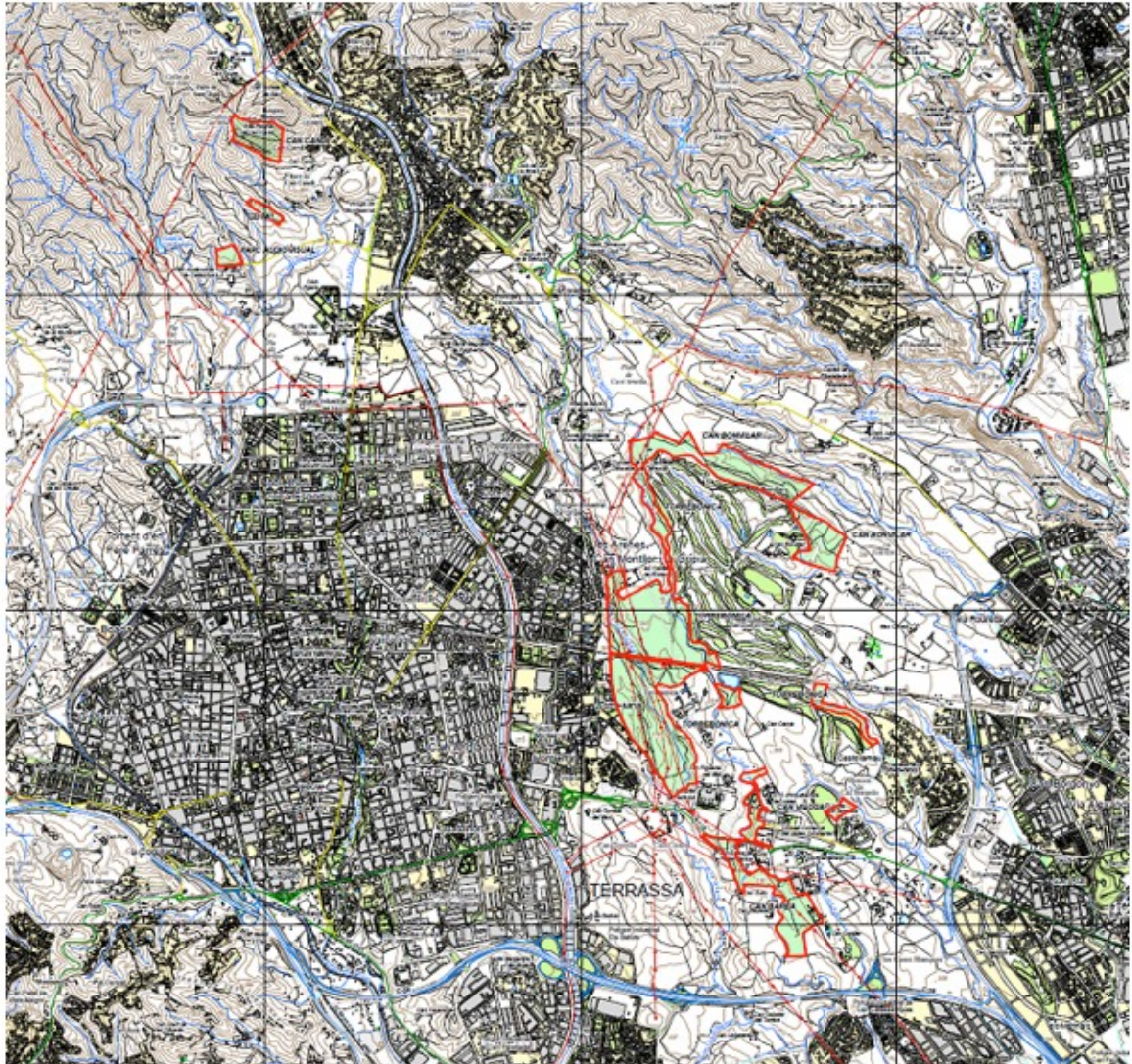


facebook.com/ajterrassa



twitter.com/ajterrassa

Annex: Plànol de les finques municipals incloses al PTGMF



LLEGENDA	
	Limit de gestió
<small>© Base cartogràfica propietat de l'Institut Cartogràfic de Catalunya, disponible a www.icc.cat. Coordenades UTM, fus 31 T N. Datum FRS89 sobre l'el·lipsoide de 1924.</small>	