



Taula Maltractament Persones Grans de Terrassa



DETECCIÓ I IDENTIFICACIÓ DE POSSIBLES SITUACIONS DE MALTRACTAMENT

1

Risc imminent o delictiu en contra de la persona gran

112 Emergències

Ofici / Comunicat després de la intervenció

Fase detecció

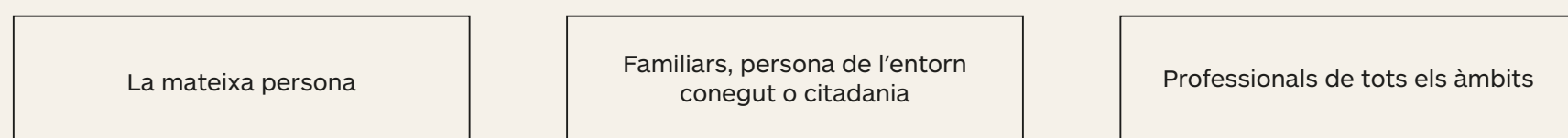
2

Situació no emergència

937 397 095 Oficina d'Informació de la Gent Gran

www.terrassa.cat/com-comunicar-possibles-maltractaments-a-persones-grans
@: maltractamentpersonesgrans@terrassa.cat

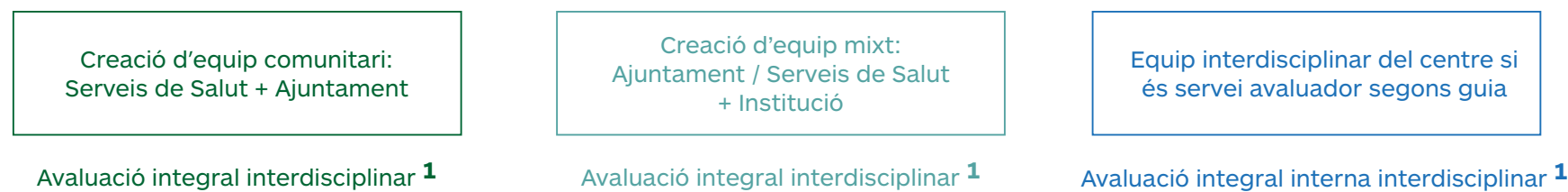
Qui detecta o identifica el maltractament



En quin context es produeix la sospita?



Fase avaluació



Avaluació integral interdisciplinària 1

Avaluació integral interdisciplinària 1

Avaluació integral interna interdisciplinària 1



Registre 2

Continuar en seguiment preventiu normalitzat si s'escau

NO

Hi ha evidències de maltractament?

SI

NO

La persona té suports designats judicialment?

NO

La persona té capacitat de decidir?

SI

SI

És qui fa la funció de suport qui maltracta?

NO

Comunicar a qui en té la funció de suport

NO

Valoració de risc. Quin és el grau de severitat?

LGTBIQfòbia:

Servei d'atenció integral -SAI DASIG-

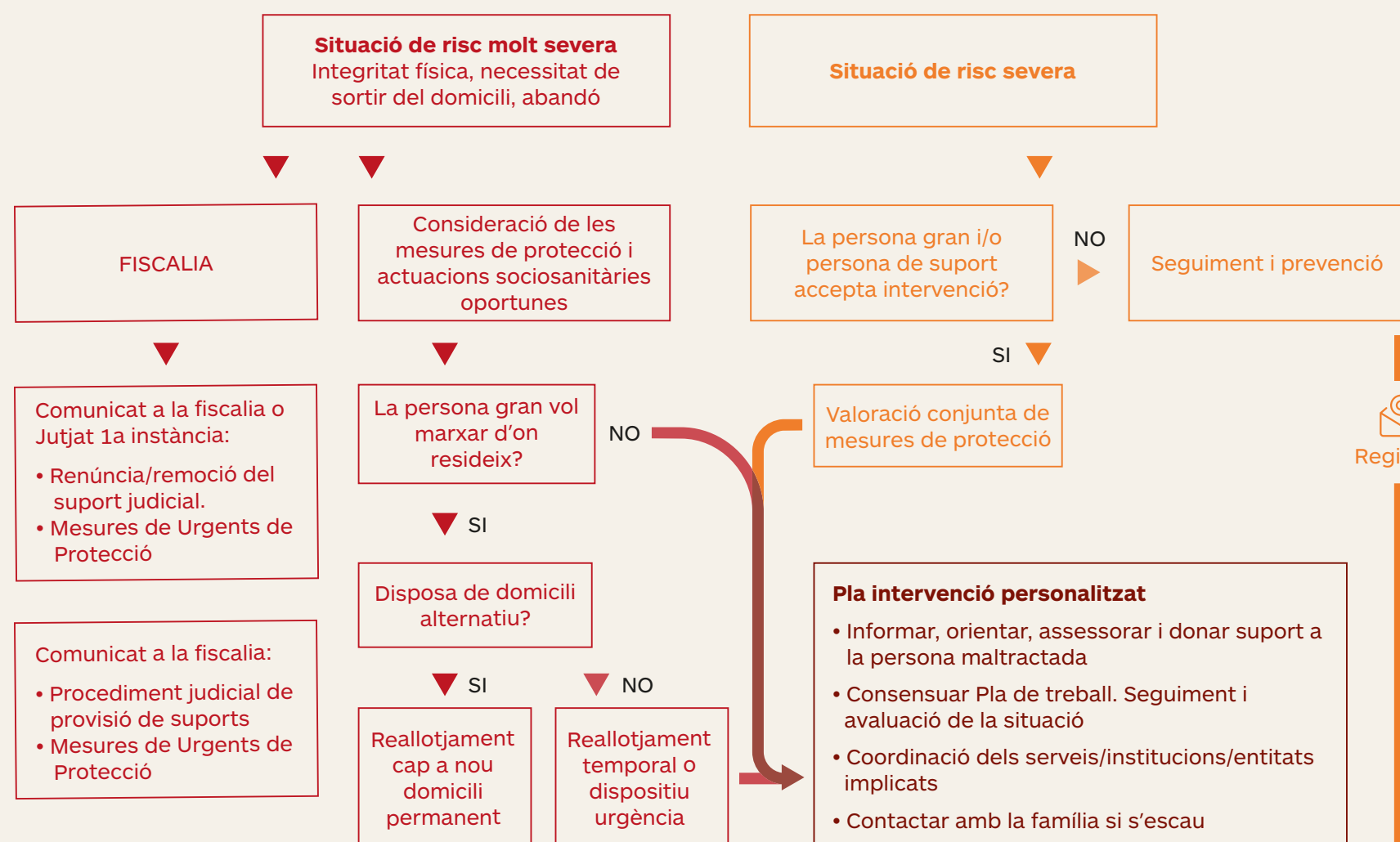
Violència de gènere:

Servei d'informació i atenció a les dones -SIAD-

Racisme i/o xenofòbia:

Servei d'atenció i denúncia per a les víctimes de racisme -SAID-

Fase intervenció



Fase seguiment i revisió protocol

Registre 2

Comissió de seguiment de la Taula Maltractament Persones Grans
Sistema de recull de dades unificat. Valoració de les dades. Seguiment protocol. Recull d'incidències

1 Tots els documents tècnics i adreces d'interès els trobareu a:

<https://www.terrassa.cat/eines-per-l-abordatge-del-maltractament-de-persones-grans-a-terrassa>

2 Els registres a la Comissió de Seguiment s'han d'enviar a: maltractamentpersonesgrans@terrassa.cat

El document ha d'estar encriptat i el codi d'obertura són els 8 dígits de la data en què s'envia: DDMMAAA

