

## Nota de premsa

---

Terrassa, 27 de juny de 2022

# L'Ajuntament finalitza els treballs de millora del segon tram del camí circular de l'Anella Verda

**Amb prop de 5 km de longitud, enllaça les carreteres de Rellinars i Matadepera**

El camí circular de l'Anella Verda, que té 35 km i dona la volta sencera al terme municipal, ja té fets dos dels seus cinc trams. Aquest mes han finalitzat els treballs del segon tram, que se situa entre les carreteres de Terrassa a Matadepera (BV-121) i de Terrassa a Rellinars (B-122). Les obres es van iniciar el febrer i han anat a càrrec de l'empresa Natural i Art Jardiniers SL, amb un pressupost de 144.349,31 euros. El primer tram, que va des del Pla del Bonaire (ctra. de Matadepera) fins a la Masia de Can Figueres del Mas, prop de l'Hospital de Terrassa i la ctra. de Sabadell, està fet des de fa sis anys.

El projecte del segon tram contemplava arranjar aquest camí de 4,5 km, crear dues portes d'accés (a Can Roca i Can Colomer), condicionar tres àrees d'estada, senyalitzar tota la zona i també millorar diversos camins. En aquest sentit, s'han adequat el dels plans de Can Bogunyà i l'enllaç des de l'escola Serra de l'Obac, al barri de Can Roca, el camí vell de Can Carbonell, el camí de l'Escaiol i el de Ca n'Amat de la Muntanya. També s'ha millorat el ferm, s'han fet plantacions puntuals de vegetació, s'han clausurat camins no adequats i s'han identificat zones degradades per fer una restauració ambiental. En les pròximes setmanes es licitaran les obres d'una petita part, que circularà paral·lel a la carretera de Rellinars, i que permetrà la connexió del tram dos amb el tres.

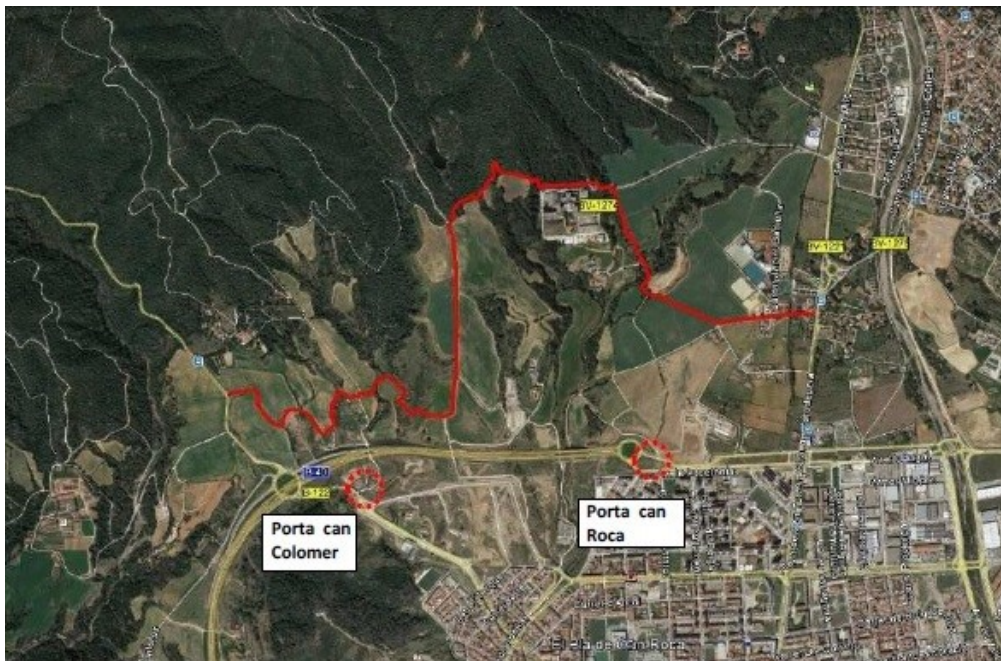
### Un camí circular format per cinc trams

El Pla Especial Urbanístic de l'Anella Verda contempla habilitar un camí circular, format per un total de cinc trams, que transcorre per camins ja existents, si bé cal arranjar-los, adequar-los i senyalitzar-los de manera adequada perquè siguin utilitzats per la ciutadania. A tots ells s'accedeixen des de les diferents portes de l'Anella Verda i dels camins històrics que connecten amb el camí circular.

Dels cinc trams, el primer (de 7,5 km i comprès entre la finca de Can Viver de Torrebonica i Can Carbonell) ja està fet, del tercer (de 5 km i que anirà de la ctra. de Rellinars a la ctra. D'Olesa) aquest any s'aprovarà el projecte i, del quart i cinquè, s'espera que la redacció del projecte finalitzi aquesta tardor. El tram 4 té uns 10,2 km i està situat entre la carretera d'Olesa (Roc Blanc) i el carrer de Baix Riera (les Fonts); mentre que el tram 5 té una longitud de 7,3 km i està delimitat pel carrer de Baix Riera (les Fonts) i Can Figueres del Mas (Torrebonica).

L'Anella Verda comprèn el 65% del territori de Terrassa, que està situat entre l'entorn urbà i els límits municipals, i que conforma el patrimoni natural pel seu valor ambiental, paisatgístic, cultural, social i econòmic. És una combinació de boscos, camps i torrents, de 4.400 hectàrees, que vol garantir la pervivència dels connectors ecològics que protegeixen la ciutat; recuperar les funcionalitats econòmiques dels camps, promovent l'activitat de les masies i del sector primari, en general, i fomentar un ús social i responsable de l'entorn.

*Segon tram de l'Anella Verda objecte del projecte amb l'emplaçament aproximat de les portes*



Més informació: <https://anellaverda.terrassa.cat/>