



Llibre Blanc de la Cultura i les Arts a Terrassa

CONGRÉS DE CULTURA DE TERRASSA

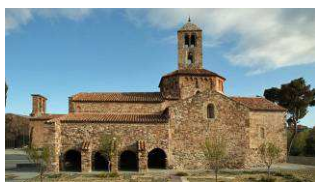
Auditori Municipal · 25, 26 i 27 de gener de 2013



Llibre Blanc de la
Cultura i les Arts a Terrassa

Josep Fauquet i Palau

Responsable Tècnic de la
Seu d'Ègara



MUSEU DE TERRASSA

QUI SOM

El Museu està compost per diversos espais, elements i col·leccions del patrimoni cultural terrassenc.

Les seccions vinculades al MdT són: el Castell Cartoixa de Vallparadís, la Seu d'Ègara, la Casa Alegre de Sagrera, la Torre del Palau i el CIVMT i el Claustre del Convent de Sant Francesc.

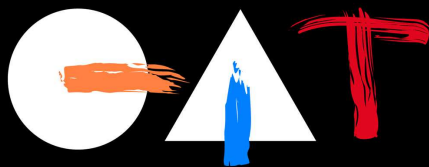
QUÈ FEM

Les principals funcions del Museu de Terrassa són la salvaguarda, la documentació, l'exhibició i la divulgació del patrimoni històric i artístic.

El nostre marc d'actuació és l'evolució del territori i l'ocupació humana de Terrassa i comarca, dels orígens a l'actualitat.

ON SOM

Direcció i Serveis. Casa Soler i Palet
de la Font Vella, 28 08221 Terrassa
Tel. 93 739 70 72
www.terrassa.cat/museu
museudeterrassa@terrassa.cat



Llibre Blanc de la
Cultura i les Arts a Terrassa

Josep Fauquet i Palau

Responsable Tècnic de la
Seu d'Ègara



El Museu de Terrassa, un museu local

DESCRIPCIÓ

El Museu gestiona el patrimoni històric, artístic, etnogràfic i arqueològic a nivell local i comarcal. Disposa de dipòsits de reserva que contenen les col·leccions no exposades permanentment.

El Castell Cartoixa acull l'exposició permanent (1994) i la temporal de llarga durada, actualment dedicada a la riuada del 1962.

El Museu garanteix la visita, per lliure o guiada, a les diferents seccions.

S'ofereixen els següents serveis: consultes especialitzades, permisos per gravar i fotografiar, sol·licitud d'utilització de la Casa Alegre de Sagrera, servei educatiu, servei de biblioteca, eines per interpretar el patrimoni (visites, itineraris, tallers), publicacions, cursos, etc.





Llibre Blanc de la
Cultura i les Arts a Terrassa

Josep Fauquet i Palau

Responsable Tècnic de la Seu
d'Ègara

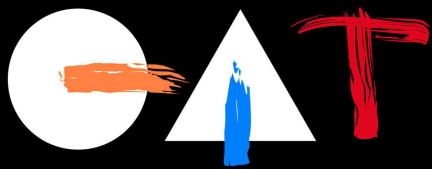


El Museu de Terrassa, un museu local

OBJECTIUS I VALORS

- Donar a conèixer el Museu de Terrassa i el patrimoni local.
- Mantenir la política d'adquisicions del MdT: donacions, recol·leccions, compres i excavacions arqueològiques.
- Inventariar els objectes mobles que formen part del patrimoni museístic municipal.
- Continuar les polítiques de conservació preventiva i restauració dels objectes del Museu de Terrassa.
- Fer el seguiment d'obres en edificis catalogats o inventariats i de les excavacions arqueològiques.
- Programar activitats adreçades a tots els públics.
- Promoure el servei de biblioteca, de documentació i de consultes especialitzades

- Assessorament i orientació per a tots els públics en matèria patrimonial.
- Afavorir el treball transversal amb diferents departaments municipals i també amb organitzacions, entitats, xarxes, col·lectius, etc.
- Representar a Terrassa en xarxes com la XML de la Diputació de Barcelona, la XMHcat i la Xarxa europea d'Art Nouveau.



Llibre Blanc de la
Cultura i les Arts a Terrassa



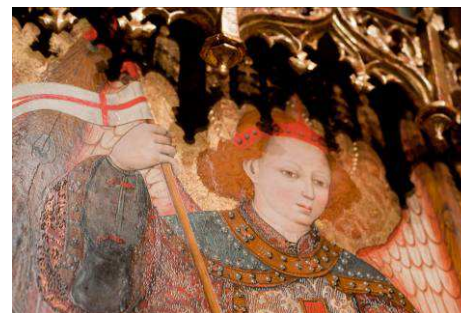
Manel Marqués



Museu de Terrassa



Rafael Casanova



Manel Marqués

MUSEU DE TERRASSA
DIRECCIÓ I SERVEIS
Casa Soler i Palet
de la Font Vella, 28 08221 Terrassa
93 739 70 72
www.terrassa.cat/museu
museudeterrassa@terrassa.cat



MUSEU DE TERRASSA

El Museu de Terrassa, un museu local



Museu de Terrassa

PRESENTACIÓ

El Museu de Terrassa gestiona el patrimoni històric, artístic, etnogràfic i arqueològic de Terrassa i comarca.

Les seccions vinculades al Museu són: el Castell Cartoixa de Vallparadís, la Seu d'Ègara, la Casa Alegre de Sagrera, la Torre del Palau i el Centre d'Interpretació de la Vila Medieval de Terrassa i el Claustre del Convent de Sant Francesc.

VALORS

- Assessorar i orientar en matèria patrimonial.
- Afavorir el treball transversal amb diferents departaments municipals i també amb organitzacions, entitats, xarxes, col·lectius, etc.
- Representar a la ciutat de Terrassa en xarxes com la Xarxa de Museus Locals, la Xarxa de Museus i Monuments d'Història de Catalunya o la Xarxa europea d'Art Nouveau

OBJECTIUS

- Donar a conèixer el Museu i el patrimoni local.
- Mantenir la política d'adquisicions del MdT.
- Seguir inventariant els objectes mobles.
- Treballar en conservació preventiva i restauració.
- Fer el seguiment d'obres en edificis catalogats o inventariats i en excavacions arqueològiques.
- Programar activitats per a tots els públics.
- Promoure els serveis del Museu.