



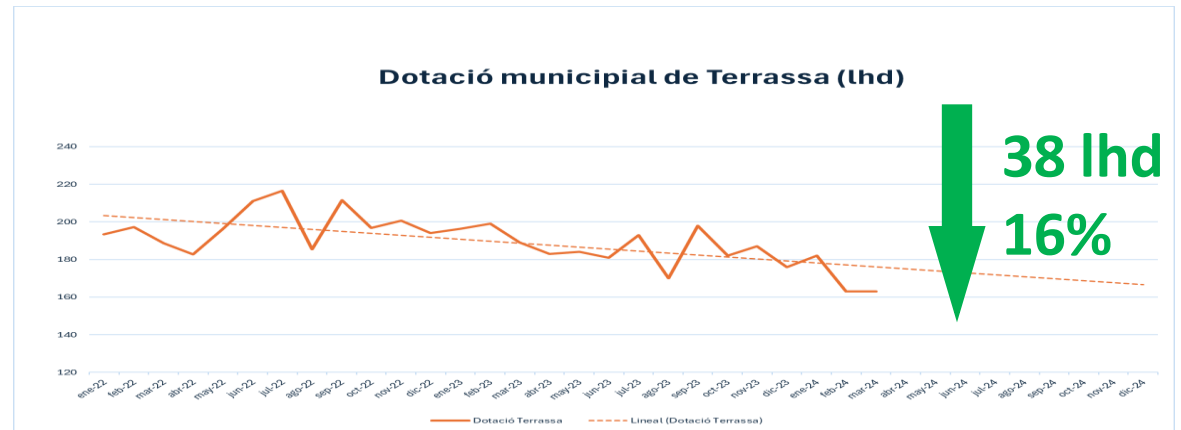
**Sequera: oportunitat per a millorar l'eficiència Hidràulica.**

**Jornada sobre la Gestió i Optimització  
de l'Aigua Industrial 12/04/24**

# Dotació municipal litres per habitant i dia (lhd)

|                          |                                  |                   |
|--------------------------|----------------------------------|-------------------|
| <b>Dotació municipal</b> | <b>Aigua Registrada (AR)</b>     | Consum industrial |
|                          |                                  | Consum domèstic   |
|                          |                                  | Consum comercial  |
|                          |                                  | Consum municipal  |
|                          |                                  |                   |
|                          | <b>Aigua No Registrada (ANR)</b> | Fraus             |
|                          |                                  | Errors de mesura  |
|                          |                                  | Consums propis    |
|                          |                                  | Fuites            |

| Estat           | Data Entrada  | Límit Dotació PES | Dotació Terrassa |
|-----------------|---------------|-------------------|------------------|
| Normalitat      |               | ---               | ---              |
| Prealerta       | març 2022     | ---               | ---              |
| Alerta          | novembre 2022 | 250 lhd           | 201 lhd          |
| Excepcionalitat | març 2023     | 230 lhd           | 189 lhd          |
| Premergència    | novembre 2023 | 210 lhd           | 187 lhd          |
| Emergència I    | febrer 2024   | 200 lhd           | 163 lhd          |
| Emergència II   |               | 180 lhd           |                  |
| Emergència III  |               | 160 lhd           |                  |

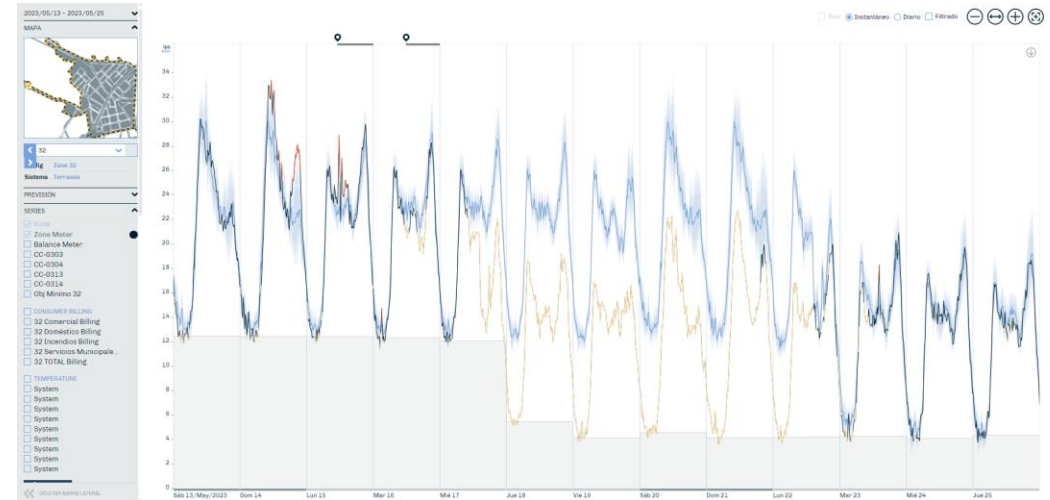
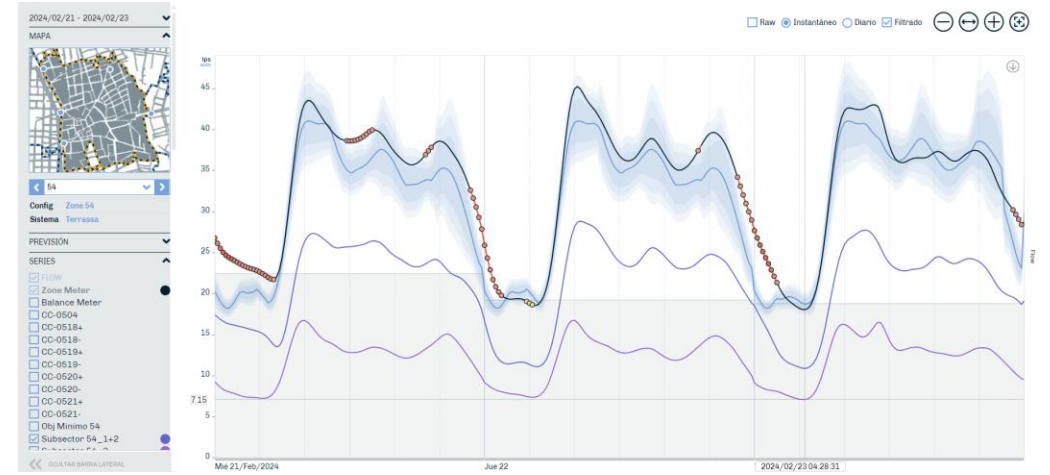
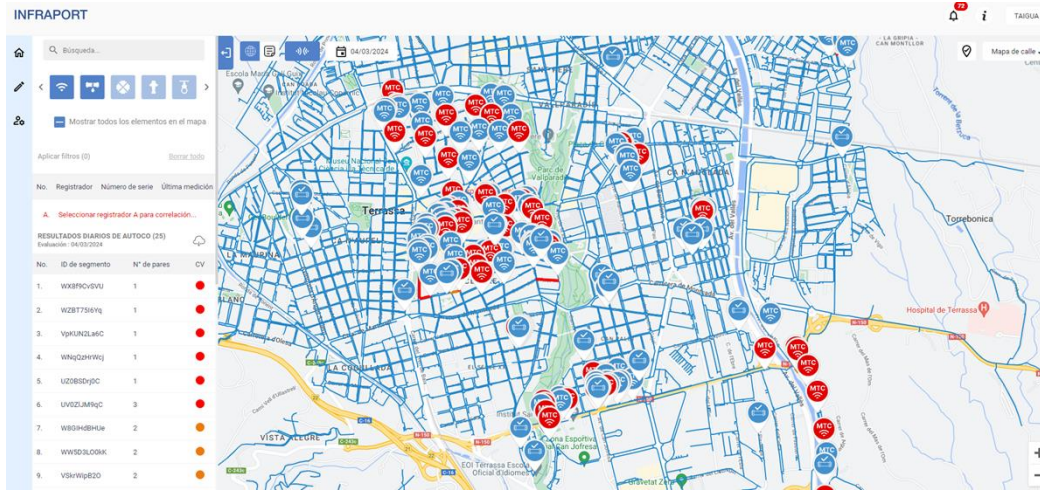


# Evolució de l'Aigua Registrada (AR) :

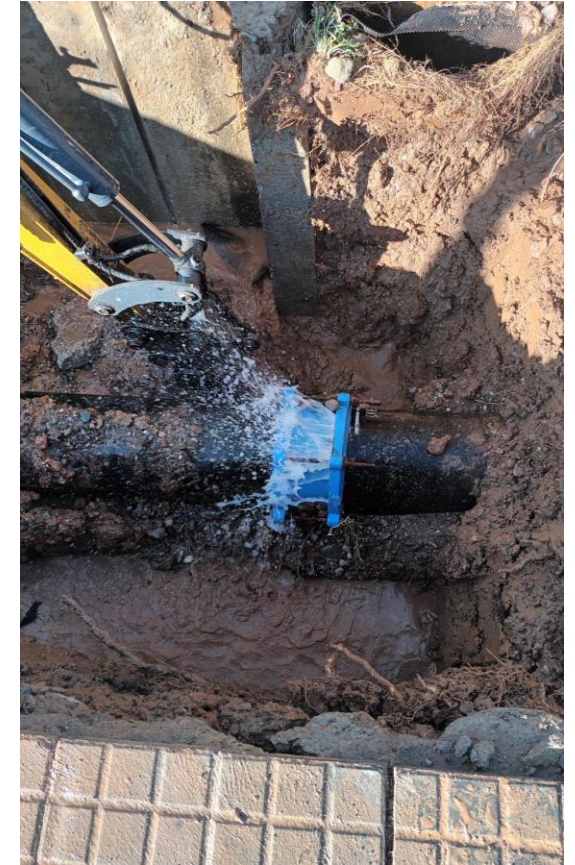
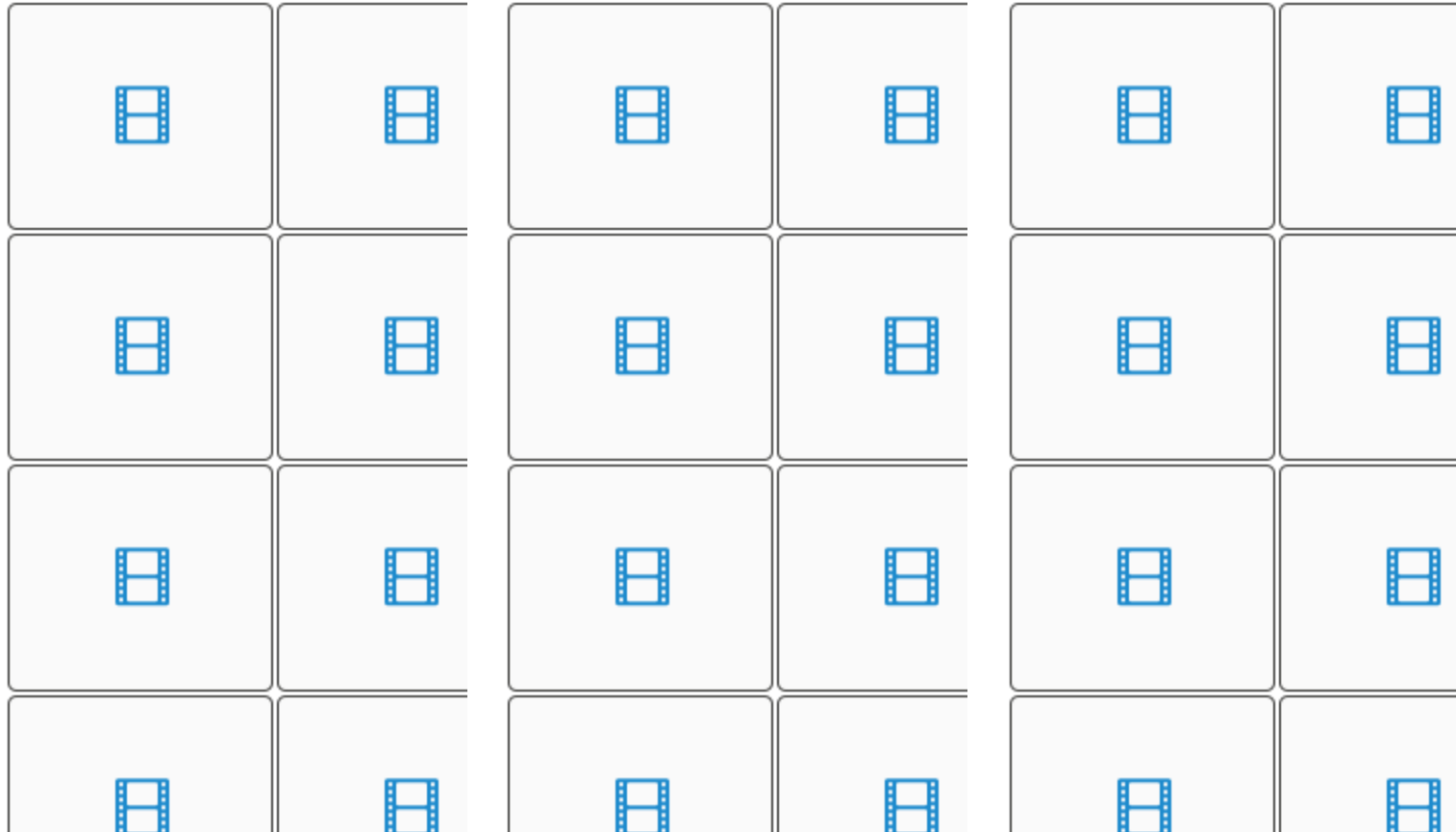
| Consums per usos 2023 vs 2022 |                   |                   |                |             |
|-------------------------------|-------------------|-------------------|----------------|-------------|
|                               | 2023              | 2022              | Reducció       | Reducció    |
| Tipus d'ús                    | m <sup>3</sup>    | m <sup>3</sup>    | m <sup>3</sup> | %           |
| Consum industrial             | 721.499           | 851.613           | 130.114        | 15,3%       |
| Consum domèstic               | 8.075.497         | 8.170.665         | 95.168         | 1,2%        |
| Consum comercial              | 1.236.208         | 1.257.067         | 20.859         | 1,7%        |
| Consum municipal              | 369.389           | 661.050           | 291.661        | 44,1%       |
| <b>Total</b>                  | <b>10.402.593</b> | <b>10.940.395</b> | <b>537.802</b> | <b>4,9%</b> |

| Consums per usos 2024 vs 2023 ( 1er Trimestre) |                  |                  |                |             |
|--|------------------|------------------|----------------|-------------|
|  | 2024             | 2023             | Reducció       | Reducció    |
| Tipus d'ús                                     | m <sup>3</sup>   | m <sup>3</sup>   | m <sup>3</sup> | %           |
| Consum industrial                              | 156.479          | 197.482          | 41.003         | 20,8%       |
| Consum domèstic                                | 2.035.243        | 2.059.390        | 24.147         | 1,2%        |
| Consum comercial                               | 303.095          | 308.707          | 5.612          | 1,8%        |
| Consum municipal                               | 67.048           | 79.211           | 12.163         | 15,4%       |
| <b>Total</b>                                   | <b>2.561.865</b> | <b>2.644.790</b> | <b>82.925</b>  | <b>3,1%</b> |

# Reducció de l'Aigua No Registrada (ANR): tecnologies per a la localització fuites



# Millora de l'eficiència de la xarxa : reparació de fuites



## Caracterització de la reducció de la dotació municipal

| Contribució a la reducció de la dotació |                         |                  |                |
|---|-------------------------|------------------|----------------|
| Tipus d'ús                              | Volum<br>m <sup>3</sup> | Percentatge<br>% | Dotació<br>lhd |
| Consum industrial                       | 171.117                 | 15,3%            | 5,8            |
| Consum domèstic                         | 119.315                 | 10,6%            | 4,0            |
| Consum comercial                        | 26.471                  | 2,4%             | 0,9            |
| Consum municipal                        | 303.824                 | 27,1%            | 10,3           |
| <b>Aigua No Registrada</b>              | <b>499.842</b>          | <b>44,6%</b>     | <b>17,0</b>    |
| <b>Total</b>                            | <b>1.120.570</b>        | <b>100%</b>      | <b>38,0</b>    |

La dotació municipal de Terrassa s'ha reduït de 201 a 163 lhd a només 3 lhd del escenari d'Emergència III.