



Gestió i optimització de l'aigua industrial en resposta a la sequera a Terrassa

Sessió informativa presencial
oberta a totes les empreses



12 d'abril de 2024

Estats de sequera hidrològica a conques internes de Catalunya

Última resolució: 2024-02-02



Estat de les reserves d'aigua en les conques internes de Catalunya

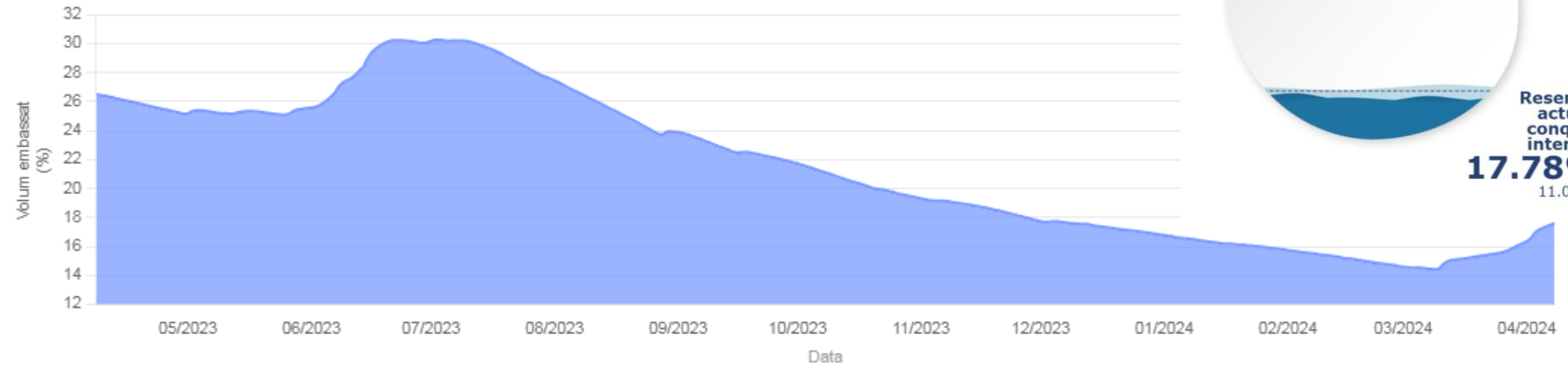
El gràfic mostra l'estat de la mitjana de les reserves d'aigua en els embassaments de les conques internes de Catalunya. Els valors associats a cada data corresponen a dades agregades del dia anterior. Pot modificar els valors X i Y per a observar les dades amb més precisió.

Mín. Y

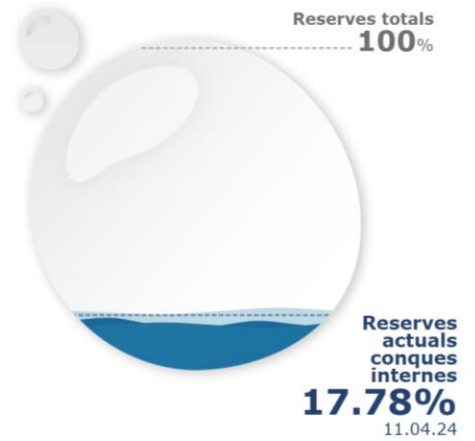
Màx. Y

- 12 +

- 32 +



Volum embassat



[Vista completa](#)

Ús d'aigua per a **abastament de població**

Determinats usos de l'aigua estan prohibits o limitats

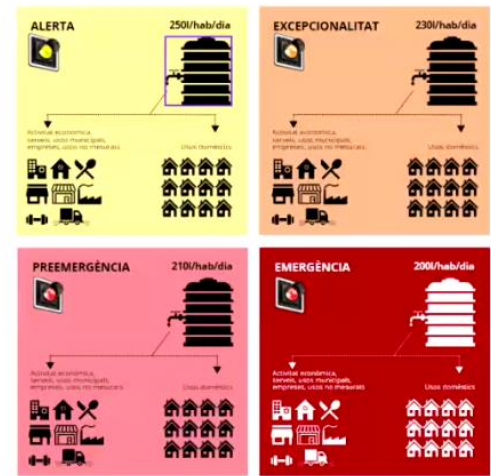
EXCEPCIONALITAT per sequera
restriccions d'aigua en els usos urbans per a municipis en estat d'excepcionalitat

EMERGENÇA per sequera
restriccions d'aigua en els usos urbans per a municipis en estat d'emergència

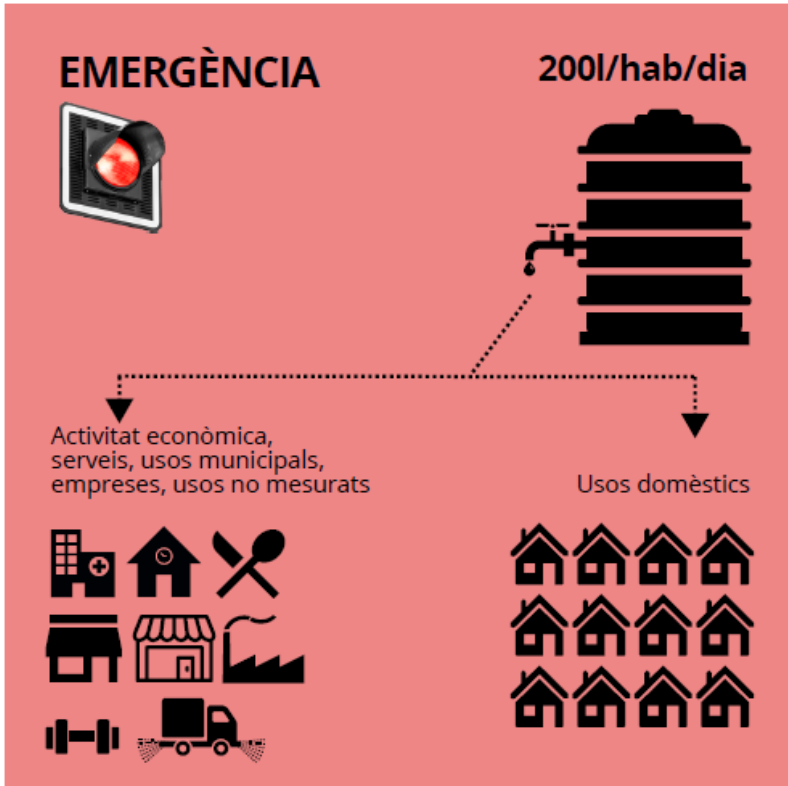
EMERGENÇA 1 per sequera
restriccions d'aigua en els usos urbans per a municipis en estat d'emergència 1 dels sistemes Ter i Llobregat i Darrau-Bordola

Els municipis han de respectar unes dotacions màximes

Els municipis amb **consums industrials importants** (> 10 L/hab·dia) tenen un tractament diferenciat



En estat d'**Emergència 1** els volums lliurats per a abastament de població no poden superar una dotació màxima equivalent de **200 litres per habitant i dia**, incloent les fraccions servides des dels recursos propis municipals



EMERGÈNCIA II a 180 litres persona i dia
EMERGÈNCIA III a 160 litres persona i dia



DOTACIÓ D'AIGUA PER PERSONA I DIA

200 L. (incloent activitats econòmiques i comercials)



JARDINS, ZONES VERDES I GESPA

Prohibit el reg, excepte per supervivència arbrat públic*



REG ESPORTIU

Només per l'esport federat, aplicant mesures d'estalvi i compensació*.



PISCINES

Prohibit omplir-les. Només reompliment piscines esportives (aplicant mesures d'estalvi i compensació) i piscines terapèutiques.



FONTS ORNAMENTALS

Prohibit omplir-les.



VEHICLES

Prohibit netejar-los amb aigua potable.



REG. AGRÍCOLA

Reduir-lo un 80% (es podrà autoritzar només el reg de supervivència de conreus llenyosos).



USOS RAMADERS

Reduir-los un 50%.
Granges: només per l'abeurament i neteja dels animals i del recinte.



USOS INDUSTRIALS

Reduir-los un 25%.

Normativa aplicable- ACA

| Tipus d'ús | Alerta | Excepcionalitat | Emergència |
|--------------------------------------|--------|-----------------|------------|
| Reg agrícola | 25% | 40% | 80% |
| Usos ramaders | 10% | 30% | 50% |
| Usos industrials | 5% | 15% | 25% |
| Usos recreatius que impliquin el reg | 30% | 50% | Prohibit |
| Altres usos recreatius | 5% | 15% | 25% |

PLA ESPECIAL DE SEQUERA (PES) (gener 2020) + Acords de Govern



DECRET LLEI (març 2023)



LLEI del PC (maig 2023)



<https://dogc.gencat.cat/ca/document-del-dogc/?documentId=865417>

<https://dogc.gencat.cat/ca/document-del-dogc/?documentId=953578>

<https://portaljuridic.gencat.cat/ca/document-del-pjur/?documentId=960831>

Normativa aplicable- Ajuntament de Terrassa

PLA D'EMERGÈNCIA EN SITUACIONS DE SEQUERA

Febrer 2023



M34

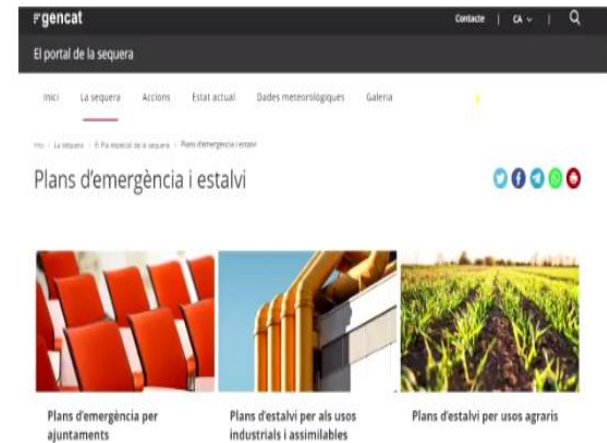
Requeriment als grans consumidors (consum superior a 6000 m3/any) d'elaborar un "Pla d'ús eficient de l'aigua" per a:

- En condicions habituals: ser més eficients en l'ús de l'aigua mitjançant la incorporació d'estratègies i mecanismes d'estalvi.
- En condicions de sequera: prendre mesures per a reduir el consum, almenys, en els mínims establerts en cadascun dels escenaris.

Titulars d'aprofitaments (concessions de pous, mines, captacions superficials)

Reduccions respecte al consum en normalitat per cada tipus d'ús i escenari de gestió.

| Tipus d'ús | Alerta | Excepcionalitat | Emergència |
|--------------------------------------|--------|-----------------|------------|
| Reg agrícola | 25% | 40% | 80% |
| Usos ramaders | 10% | 30% | 50% |
| Usos industrials | 5% | 15% | 25% |
| Usos recreatius que impliquin el reg | 30% | 50% | Prohibit |
| Altres usos recreatius | 5% | 15% | 25% |



No obstant, les persones titulars d'aquests aprofitaments poden proposar a l'Agència Catalana de l'Aigua un **pla d'estalvi**, cas en el qual l'Agència pot resoldre un percentatge de reducció inferior, atenent a les particularitats de cada ús, les dotacions i l'eficiència del subministrament en condicions de normalitat i al grau d'afectació o interferència que les captacions de les explotacions suposen per als abastaments municipals del seu entorn.

Plans d'estalvi per als usos industrials i assimilables

El Pla especial d'actuació en situació d'alerta i eventual Sequera (PES) estableix que aquelles persones que siguin titulars d'aprofitaments d'aigua per a usos que no siguin per a l'abastament a la població (com reg agrícola, ramader, industrials, recreatius que impliquin reg i altres usos recreatius) han de reduir els seus consums en un percentatge establert en el PES, en funció de l'estat de sequera declarat en cada moment.

No obstant, el PES ofereix a aquests usuaris la possibilitat de flexibilitzar aquests reduccions presentant un Pla d'estalvi a l'ACA (seguint el model adjunt i indicant el número de referència CC2023000136, que cal presentar [via petició genèrica](#)). Un cop rebut aquest pla d'estalvi, l'Agència pot resoldre aplicar un percentatge de reducció inferior, un cop analitzades les particularitats de cada ús i les diferents afectacions o interferències que aquests aprofitaments suposen per als abastaments municipals del seu entorn.





MESURES I AJUTS AL CANAL EMPRESA

Podem ampliar la informació sobre les mesures que afecten al sector industrial en relació amb la sequera i les ajudes del Govern per fer-hi front al [Canal Empresa](#).

→ Com calcular el % de reducció respecte el consum mensual en situació de normalitat hidrològica?

- Mitjana dels últims tres anys que hagin estat de normalitat.
Exemple: Al gener la mitjana dels tres gener, al febrer dels tres febrers, etc.
- Si hi ha algun incident en algun d'aquests anys (e.g. COVID, ERO o similar), es podria prendre a l'any següent sense aquestes afectacions.

Documents, models i plantilles per al sector industrial

- 01 - Model de redacció dels plans d'estalvi d'aigua dels usuaris industrials  [20 Bytes] [↗](#)
- 02 - Instruccions per a l'ompliment del full de càlcul  [20 Bytes] [↗](#)
- 03 - Plantilla de full de càlcul per a l'ompliment de dades  [20 Bytes] [↗](#)
- 04 - Preguntes freqüents  [20 Bytes] [↗](#)

En resum: què han de fer les indústries



Una indústria que s'abasteix només de xarxa participarà en les dotacions municipals i per tant estarà subjecta a les restriccions que calgui aplicar per no superar la màxima dotació establerta per cada escenari de sequera

Una indústria que és titular d'un aprofitament (pou) ha de reduir el seu consum en els percentatges corresponents a cada escenari de sequera i pot presentar un Pla d'estalvi a l'ACA

Una indústria que és titular d'un aprofitament, però que també fa servir aigua de xarxa en el procés industrial, ha de reduir el seu consum en els percentatges corresponents a cada escenari de sequera i pot presentar el Pla d'estalvi a l'ACA qui dictarà resolució donant audiència si escau al titular del servei d'abastament

Presentació del Pla d'estalvi si consumiu més de 6000 m³/any a l'Ajuntament

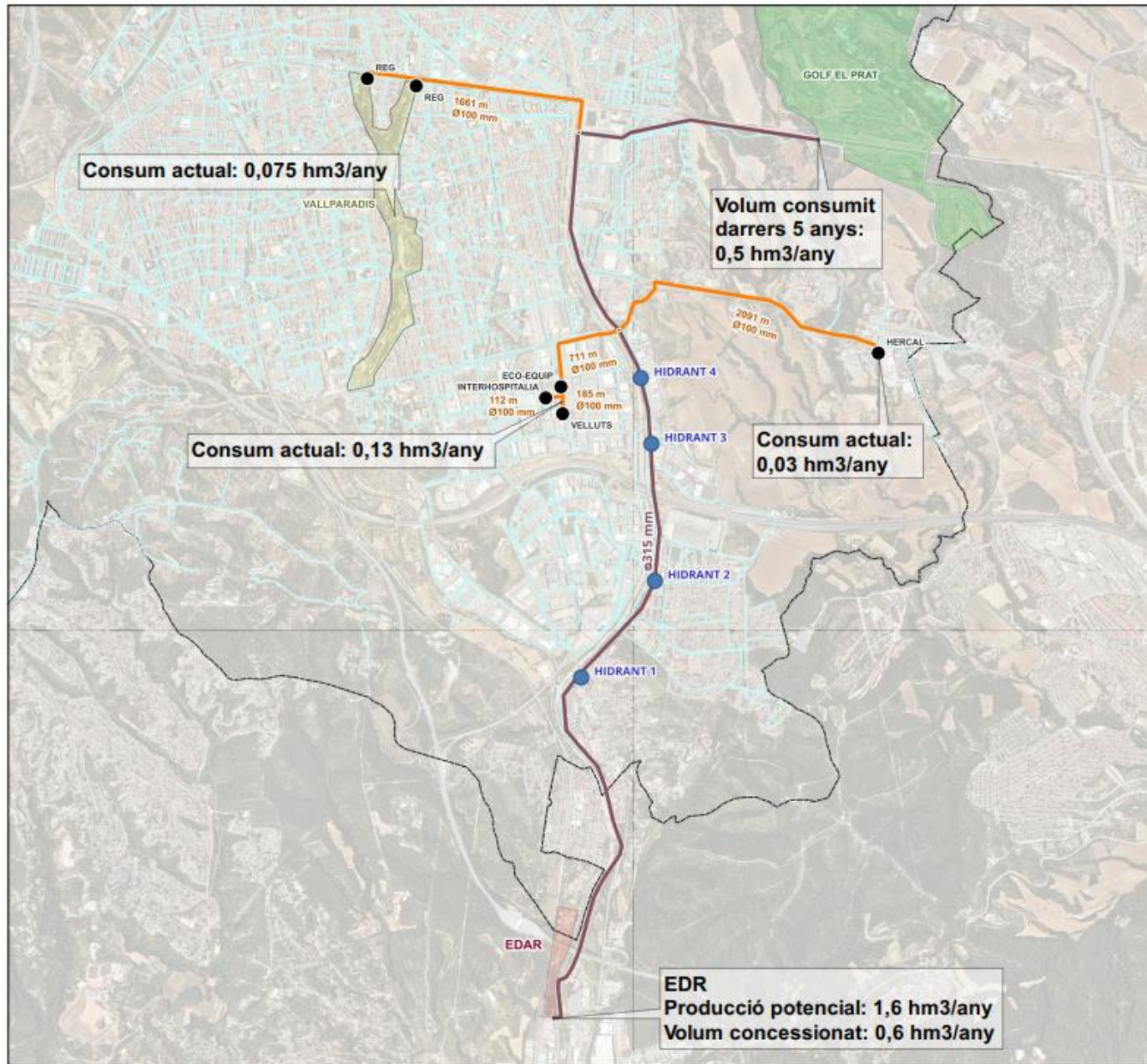
Actuacions que s'estan fent des de l'Ajuntament

- Modificació estructura tarifària per incentivar estalvi de forma justa incorporant consideració de totes les persones empadronades i millora ajuts socials
- Anàlisi preliminar alternatives de reg mitjançant freàtiques al Parc de Vallparadís
- Adequació tècnica dels pous de Carrer Igualtat i Carrer Miño pel seu aprofitament per consums municipals: reg, neteja contenidors, carrers, petites obres
- Tramitació per l'aprofitament d'aigua regenerada de l'EDAR de Terrassa (hidrant)
- Revisió del Reglament d'abastament de Terrassa, específicament els apartats de mesures en cas de sequera i estalvi d'aigua
- Anàlisi adequació alternatives subministrament amb regenerades: Inici converses amb ACA per traspàs EDAR Terrassa
- Anàlisi Plans usos eficient de l'aigua dels grans consumidors (+6000m³/any)
- En elaboració protocol fallida subministrament aigua per part de Protecció Civil
- Campanya comunicació/material divulgatiu

Mesures comunicatives realitzades



- Campanyes informatives, xerrades als districtes, tallers a les escoles
- Carta a establiments rentat vehicles
- Carta a habitatges o comunitats amb piscina
- Carta a consumidors domèstics amb consums elevats (+150 l/h/dia)



ACTUACIONS TÀCTIQUES

CURT TERMINI - RESULTATS IMMEDIATS

Aigua regenerada

- Canonada existent del Golf
- Nova canonada proposada
- Nous hidrants (4)
- Consumidors importants

Aigua potable

- Canonada de distribució existent

Zones d'interès

- Parc de Vallparadis
- Edar
- Golf El Prat

Fase 1a

PEC canonada indústries: 350.000€

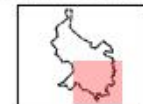
Fase 1b

PEC canonada Hercal: 600.000€

PEC canonada Vallparadis: 475.000€

(Estudis 3% adicional)

Situació dins del terme municipal de Terrassa



Projecció: UTM ETRS89 31N (EPSG 29501)



Taigua Aborniment Municipal de Terrassa Ajuntament de Terrassa

PIZZER PLANOLS, REVINO, ZEGÜERA, GENEAGA I E. ACA. 19940011.005 08-06-2023

Gràcies per la vostra atenció!