
21009

**Serveis de redacció del
document analític de
dades urbanístiques i
ambientals a l'entorn de
les rieres de Palau i de les
Arenes de Terrassa**

04/11/2021

Índex

1. Introducció
2. Caminabilitat
3. Fases de treball
 - 3.1 Fase 1. Recopilació dades
 - 3.2 Fase 2. Construcció del model
 - 3.3 Fase 3. Síntesi

Introducció

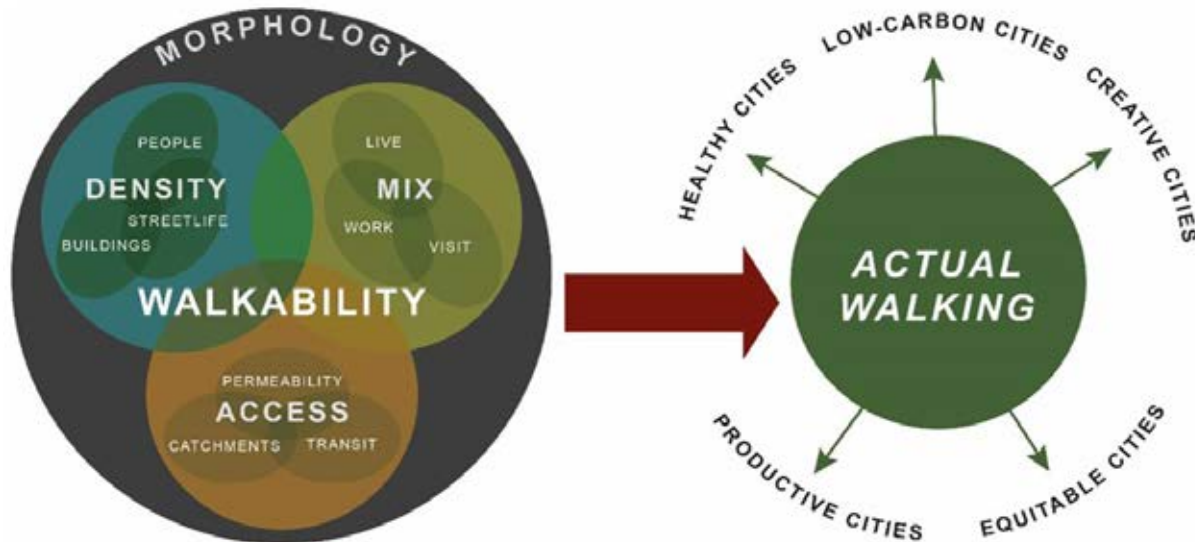
El problema ambiental de les rieres, és a més, una oportunitat per a reflexionar sobre l'espai públic en el municipi. Les intervencions de millora sobre les rieres poden integrar-se en una reflexió global de ciutat i local.

Objectius

Per tal de garantir que aquest procés de redefinició del rol d'aquests dos eixos estructurants a nivell territorial i urbà té en compte els reptes socials i mediambientals dels propers anys, cal dotar-se d'un document d'anàlisi complex que permeti creuar dades urbanístiques i ambientals en diversos àmbits (demografia, economia, mobilitat, salut, entre d'altres) amb l'objectiu de generar coneixement sobre aquest territori concret, identificar quines són les principals problemàtiques, potencials de canvi i possibles línies d'intervenció.

Caminabilitat

- 1) Concepte ampli, relacionat amb molts dels reptes actuals de les ciutats
- 2) Malgrat l'amplitud: existeixen constants en la literatura que ens ajuden a definir-la
- 3) Suport perquè pugui succeir (no una garantia d'èxit)
- 4) Propietat acumulativa



Fases de treball

Recopilació dades

- 1) Recopilació en diferents fonts de dades
- 2) Verificació de la consistència i abast dels mateixos
- 3) Normalització de dades

Construcció del model

- 1) Selecció de variables que formen part del model
- 2) Transformacions espacials
- 3) Creuament d'informació

Anàlisi i conclusions

- 1) Verificació de la validesa del model
- 2) Extracció de principals anàlisis / síntesis

Fase 1. Recopilació dades

Dades obertes administració pública

INE. Padró, cens i estadística experimental (demografia, habitatge, renda i situació laboral, mobilitat)

Ministeri de Foment (preus lloguer)

Direcció General del Cadastre (dades cadastrals)

IGN (models digitals terreny, sistemes ocupació del sòl, hidrografia)

Generalitat Catalunya (Soroll, inundabilitat, mapa urbanístic de Catalunya)

ICGC (NDVI)

Ajuntament de Terrassa Cens d'activitats, equipaments

Dades municipals

Ajuntament de Terrassa Mobilitat: graf viari, intensitat de trànsit, aparcaments, àrees vianants, matriculacions i etiquetes ambientals

Medi Ambient Qualitat de l'aire, punts de registre d'inundació

Topografia Mapa topogràfic 1:500

Dades obertes privades

Open Street Maps Viari

Gateway to Astronaut Photography. Fotografies nocturnes>

Altres

Generades en el marc del projecte, com a subproducte d'altres dades:

- sky view factor
- illa de calor

Fase 2. Construcció del model

Caracterització de la caminabilitat

Dimensió disseny urbà

Densitat
Mixtura
Accessibilitat
Disseny segur
Escala humana de l'espai public
Motivació per a caminar

Dimensió ambiental

Aire
Soroll
Il·luminació
Calor
Riscos

Dimensió cultural

Grau de motorització

Dimensió socio-espacial

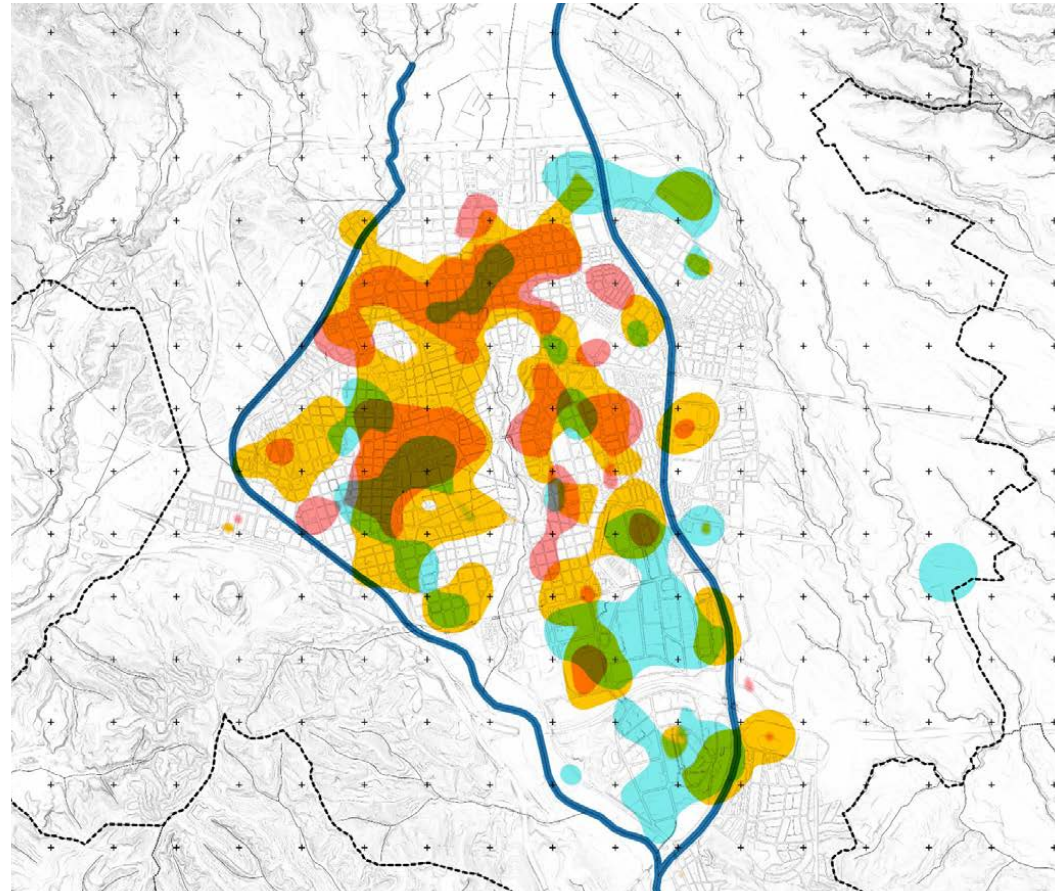
Sociodemogràfica
Socioeconòmica
Parc residencial
Creuaments

Mixtura d'activitats. Comerç

Dimensió urbana. Mixtura

L'activitat comercial s'ha classificat en funció de la seva tipologia: comerç quotidià (608 activitats, 26%), no quotidià (1223, 52.4%) i a l'engròs (504, 21.6%). Enfront d'un comerç no quotidià més estès per la trama residencial, el comerç quotidià presenta entorns més fragmentats. A penes hi ha abastiment comercial fora de l'entorn central delimitat per totes dues rieres.

Font: Ajuntament de Terrassa

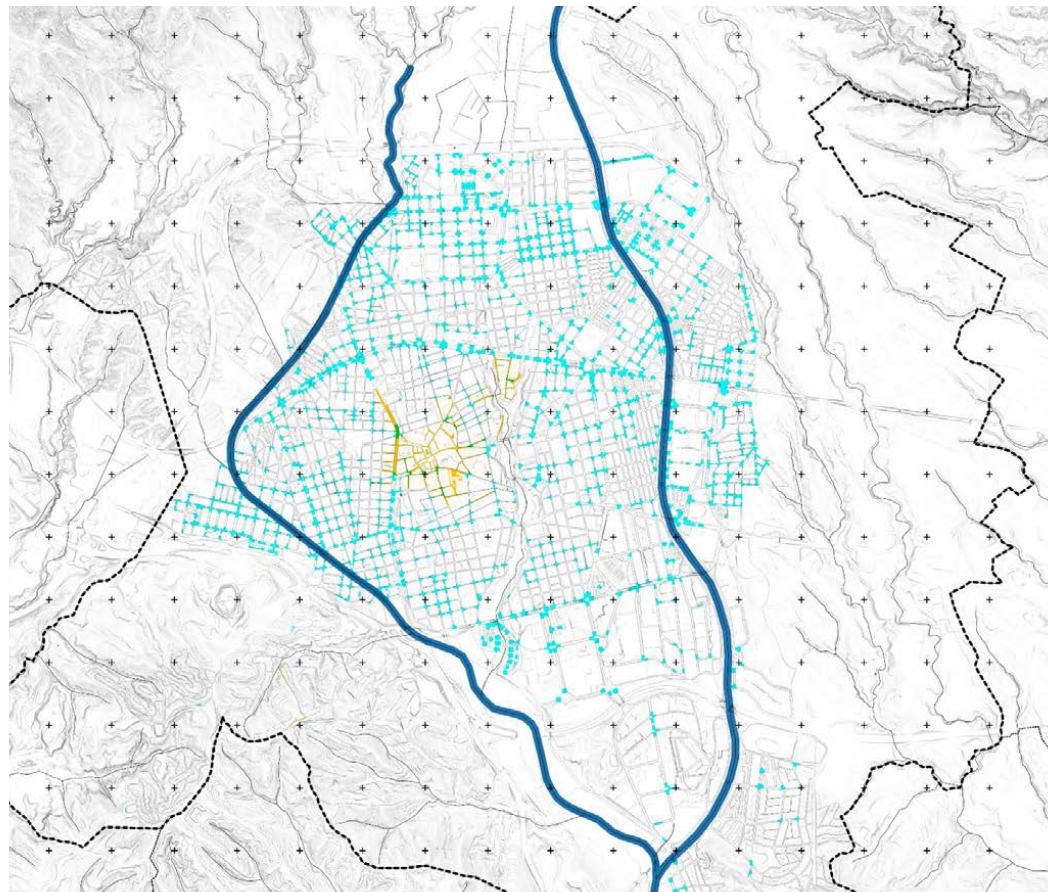


Continuïtats

Dimensió urbana. Disseny segur

Els punts per atravesar les vies, senyalitzats a les voreres en forma de guals peatonals o rebaixos, ens ensenyen la continuïtat de l'espai públic i la seva accessibilitat. S'han representat conjuntament amb les àrees de vianants i d'accés restringit, pel seu valor de continuïtat de l'espai públic.

Font: Ajuntament de Terrassa



Continuïtats. Rebaixos verera

Tipus: Rebaixos i Rebaixos verera - 0204_765000



Àrees vianants i accés restringit

Tipus: Àrees vianants i accés restringit - 0204_765000



Mobiliari urbà (bancs, fonts, jocs)

Dimensió urbana. Escala humana de l'espai públic

La localització del mobiliari urbà (fonts, bancs i zones de jocs) no es distribueix de manera homogènia a la ciutat. El mapa ajuda a visibilitzar els déficits de mobiliari urbà que poden reduir la caminabilitat de l'entorn, sobretot, per a aquelles persones que fan un major ús de l'espai públic com són els ancians i els infants a l'hora que poden tenir necessitats específiques d'acord a l'edat i la condició física.

Font: Ajuntament de Terrassa

Mobiliari urbà - Fonts (30 m)

Mapa: fonts públiques i privades - 300 m Terrassa



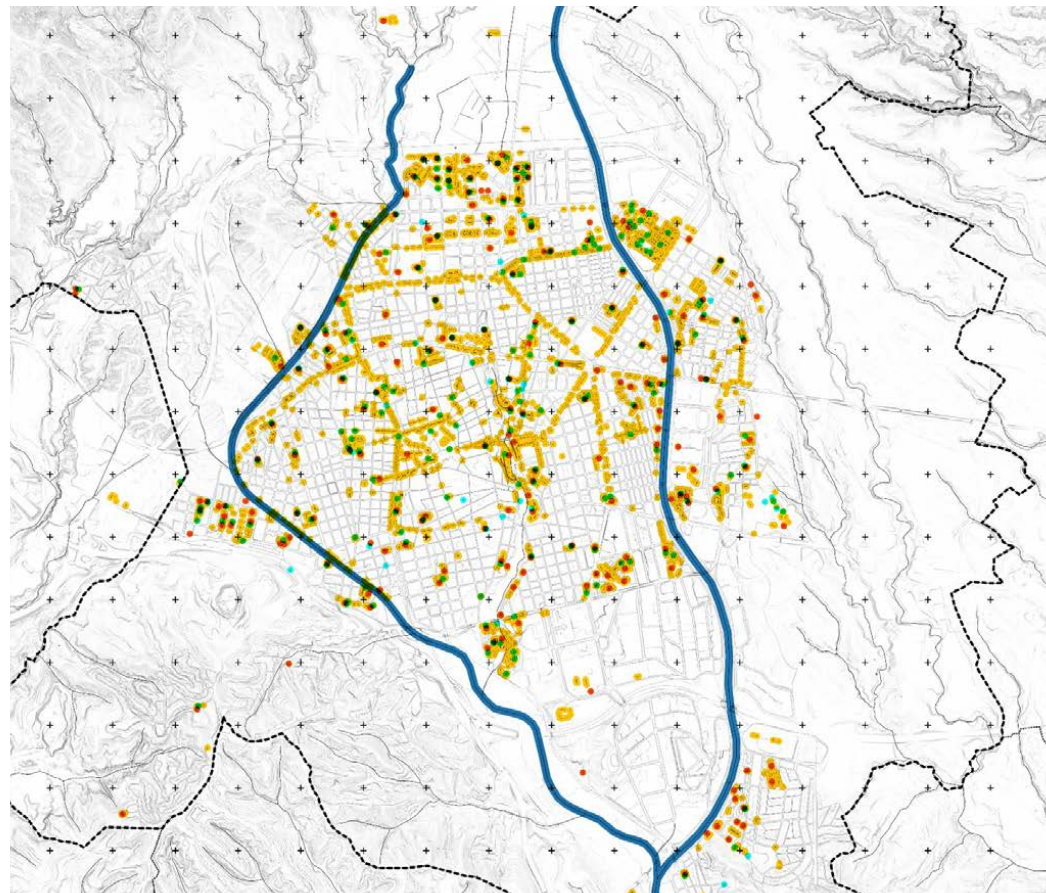
Mobiliari urbà - Bancs (50 m)

Mapa: bancs públics i privats - 500 m Terrassa



Mobiliari urbà - Jocs (50 m)

Mapa: zones de joc públiques i privades - 500 m Terrassa

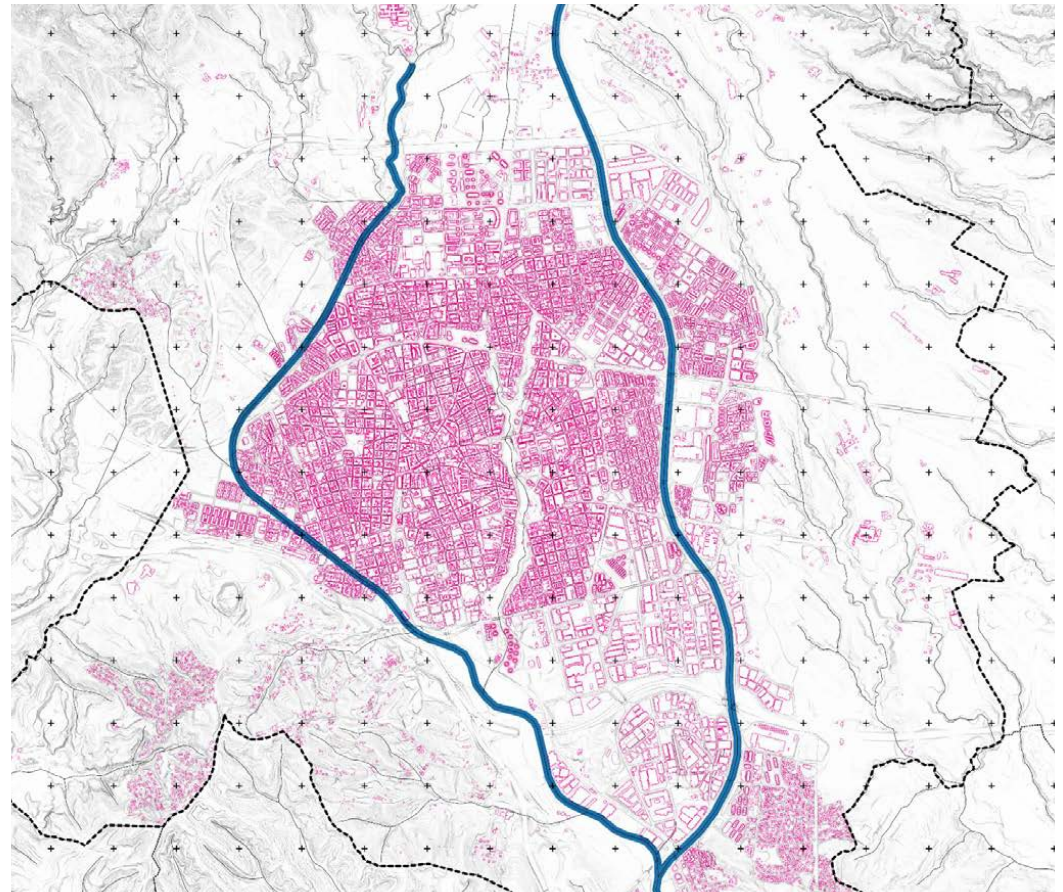


Sky View Factor

Dimensió urbana. Escala humana de l'espai públic

El factor de canó urbà, o en anglès Sky View Factor, visualitza l'estretor de l'espai públic, en estudiar no sols les amplàries entre edificis, sinó la relació amb la seva altura.

Font: Direcció General del Cadastre e Institut Geogràfic Nacional



Sky View Factor
building_nidms_nall_svf.tif
0.5000
1.0000

Fase 3. Síntesi

El model ens ajudarà a respondre les següents preguntes:

- 1) on es troba la necessitat de la població de comptar amb espai públic
- 2) on l'espai públic està més sol·licitat
- 3) on l'espai públic té més qualitat
- 4) on l'espai presenta una barrera
- 5) on existeix una major motivació per a caminar i usar l'espai públic

Amb tot això, podran espacialitzar entorns:

- on la transformació sigui positiva
- on existeixin riscos de transformacions negatives (desplaçaments)
- on existeixi resiliència al canvi