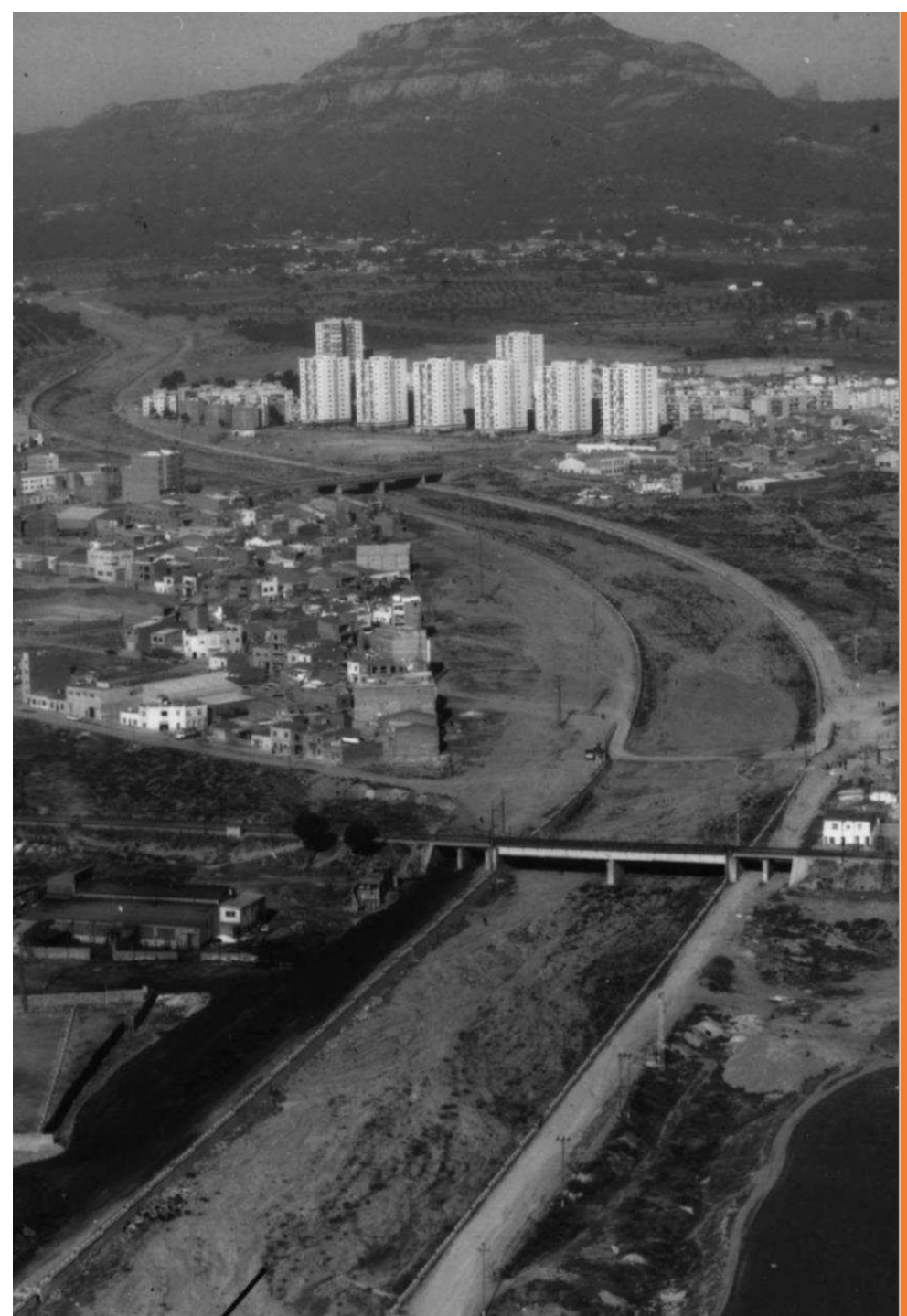


APROPANT DISTÀNCIES

UN PROJECTE DE CIUTAT

REDESCOBRINT

LA RIERA DE LES ARENES



PROJECTAR LA CIUTAT

Màster en projectació
Urbanística
Projectar la ciutat
UPC -EMU

APROPANT DISTÀNCIES

Un projecte de ciutat,
redescobrint la Riera de les Arenes

18:00h
14/10/2016
C/Pantà, 20
Planta Baixa
08221 TERRASSA

Horari d'exposició:
De dilluns a divendres
de 9.00 a 14.00 h

ENCAIX TERRITORIAL

Terres i aigües
Connectors territorials
L'Anella Verda
La Riera de les Arenes

MOBILITAT

Escala territorial
Escala de ciutat
Transport públic i eixos cívics

ESTRATÈGIES D'INTERVENCIÓ

Estratègies en la Riera
Estratègies en els barris
Estratègies en els teixits industrials

EIXOS TRANVERSALS

Una nova façana postindustrial
Porta nord de Terrassa
Recorregut entre barris
Avinguda del ferrocarril
Dues realitats retrobades
Del parc de ciutat al parc metropolità
L'eix industrial

GESTIÓ I VIABILITAT

Col·labora:

APROPANT DISTÀNCIES

Un projecte de ciutat,
redescobrint la Riera de les Arenes
TERRASSA

ENCAIX TERRITORIAL

Terres i aigües
Connectors territorials
L'Anella Verda
La Riera de les Arenes

MOBILITAT

Escala territorial
Escala de ciutat
Transport públic i eixos cívics

ESTRATÈGIES D'INTERVENCIÓ

Estratègies en la Riera
Estratègies en barris
Estratègies en els teixits industrials

EIXOS TRANVERSALS

Una nova façana post industrial
Porta nord de Terrassa
Un recorregut entre barris
La via del tren
Dues realitats retrobades
Del parc de ciutat al parc metropolità
L'eix industrial

GESTIÓ I VIABILITAT

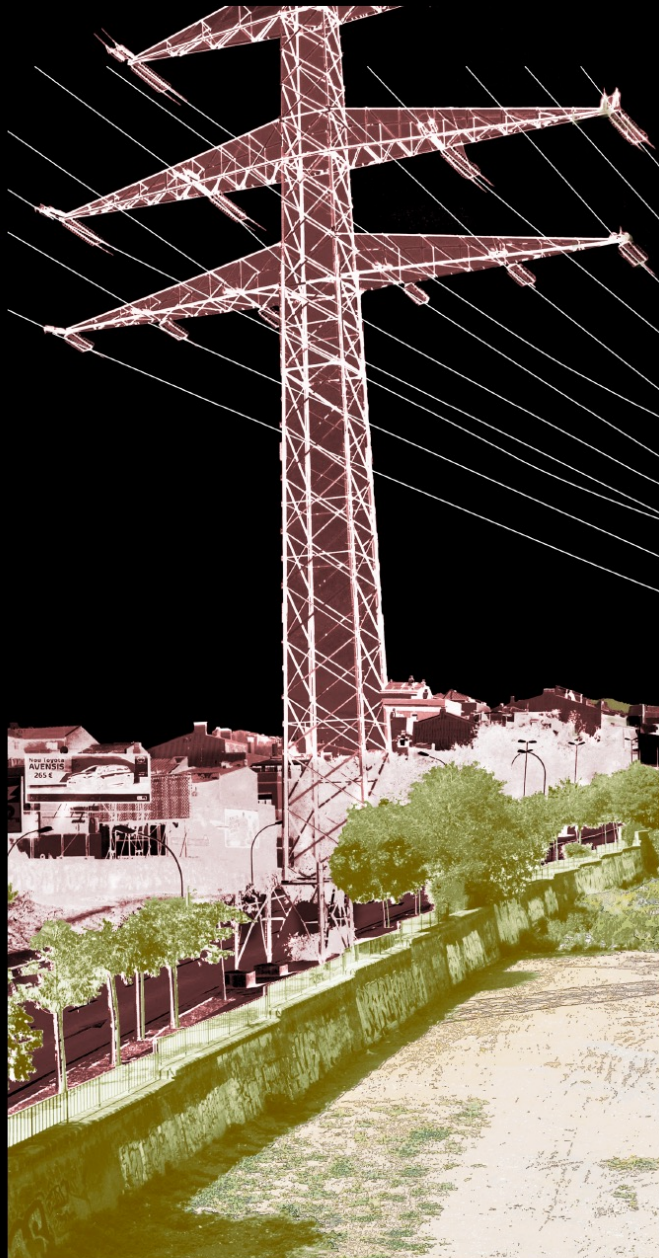


29/03/2016

SALA D'ACTES 10:30H
SANT CUGAT DEL VALLÈS



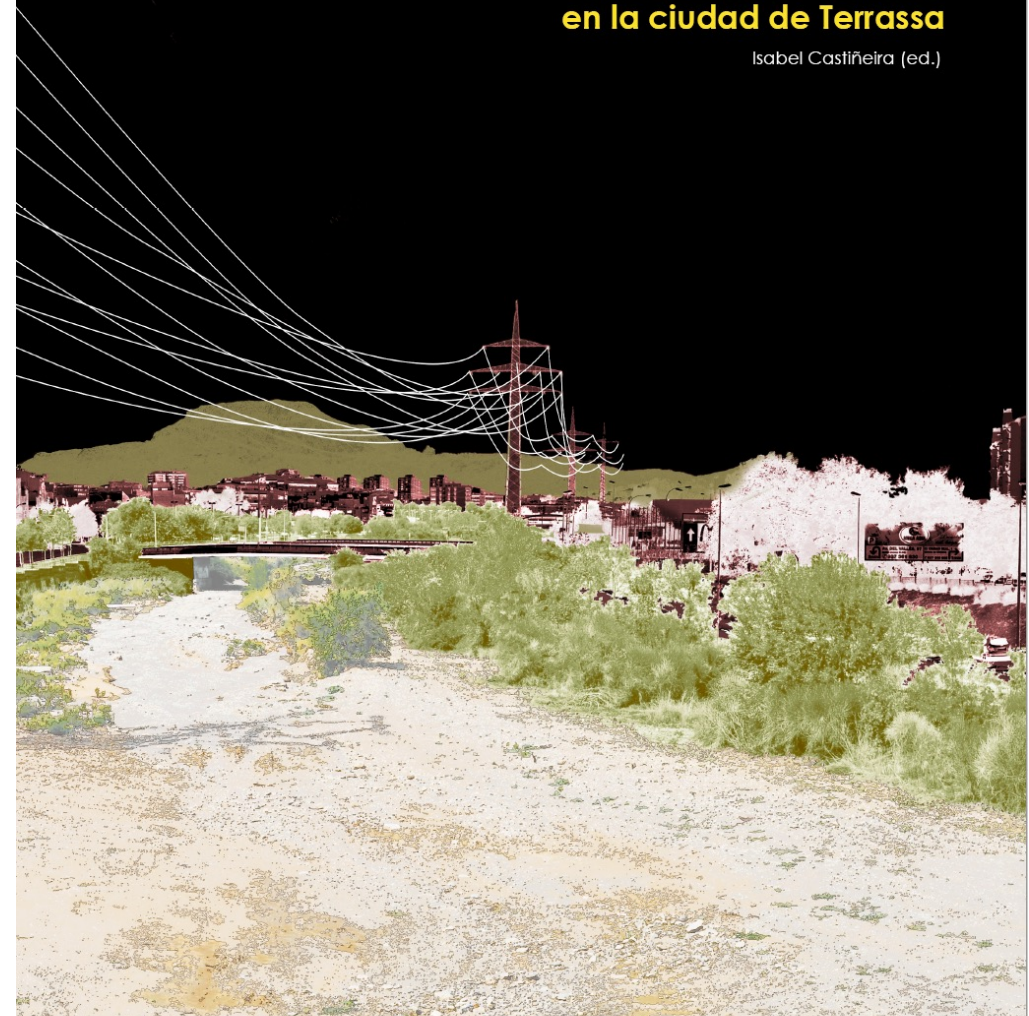
- COLECCIÓN "PROYECCIÓN URBANÍSTICA"
- A. Font, L. Calvet, E. Roca (eds.)
"INFRAESTRUCTURAS DE TRANSPORT I FORMA URBANA:
Exploracions projectuals per a l'ordenació urbana de Figueres" 1995
- E. Serra, J. Español, M. Quintana (eds.)
"EL CENTRE REINVENTAT:
Exploracions projectuals per a un nou centre urbà" 1996
- J. Sabaté, M. Corominas, X. Ezaguirre (eds.)
"FORMA DEL TERRITORI I PROJECTE:
Propostes d'ordenació territorial a la Vall d'Aran" 1997
- A. Font, L. Corominas, Carles Llop (eds.)
"EL PROJECTE D'UN LLOC:
Idees per a la transformació del Turó de Gardeny de Lleida" 1998
- J. Sabaté (ed.)
"EL CORREDOR DE SANT LORENÇ DE MUNT-COLLSEROLA:
Elements per a la construcció d'un projecte territorial" 2000
- A. Font (ed.)
"ESPAIS D'OPORTUNITAT I PROJECTE URBÀ:
Exploracions projectuals per a la reordenació urbana de Blanes" 2002
- M. Corominas, J. Español, J. Henrich, Beth Tusó (eds.)
"PROJECTE DE TRANSFORMACIÓ D'UN ANTIC RECINTE INDUSTRIAL:
La Fàbrica Nova a la ciutat de Manresa" 2003
- J. Sabaté (ed.)
"PATRIMONI I PROJECTE TERRITORIAL:
Colònies, Sèquia de Manresa i Delta del Llobregat" 2004
- M. Corominas, A. Font, J. Sabaté (eds.)
"LOS TERRITORIOS DEL URBANISTA" 2005
- J. Sabaté (ed.)
"PROYECTAR EL TERRITORIO EN TIEMPOS DE INCERTIDUMBRE:
Camp de Tarragona:
Proyectos para una nueva configuración territorial" 2008
- I. Castiella, A. Font, F. Magrinyà, C. Carcaño (eds.)
"LA REFORMA DE LA GRAN VIA:
Un projecte de futur" 2011
- J. Sabaté, M. Martí, B. Horrach, J. Galindo, A. Cuellar (eds.)
"PROYECTAR EL TERRITORIO DE UN PAISAJE CULTURAL:
La Serra de Tramuntana, parque territorial" 2014
- A. Font (ed.), I. Castiella, F. Magrinyà, M. Mayorga
"LA REFORMA DE LA DIAGONAL DE BARCELONA:
Espacio público + Transporte colectivo" 2010
- J. Sabaté (ed.)
"DINAMIZANDO LOS EJES FLUVIALES DEL BAGES:
El Baix Cardener y el Llobregat" 2015
- J. Sabaté (ed.)
"UN PROYECTO TERRITORIAL EN LOS BORDES URBANOS:
El Congost de Montcada y la Serralada de Marina" 2015
- I. Castiella (ed.)
"ACERCANDO DISTANCIAS UN PROYECTO DE CIUDAD:
Redescubriendo la Riera de les Arenes en la ciudad de Terrassa" 2018



ACERCANDO DISTANCIAS UN PROYECTO DE CIUDAD

Redescubriendo la Riera de les Arenes en la ciudad de Terrassa

Isabel Castiella (ed.)



L'ACTUACIÓ SOBRE UN ELEMENT LINEAL ESTRUCTURANT

AFECTA
L'ESTRUCTURA GENERAL
DE LA CIUTAT





ESTRUCTURA LINEAL
RENATURALITZACIÓ
EIXOS TRANSVERSALS
CENTRALITAT
|
ENTORN RURAL



TRAMO A1
PARQUE FLUVIAL DEL LIMONERO_ PUERTA DE MÁLAGA



RIERA DE LES ARENES, TERRASSA

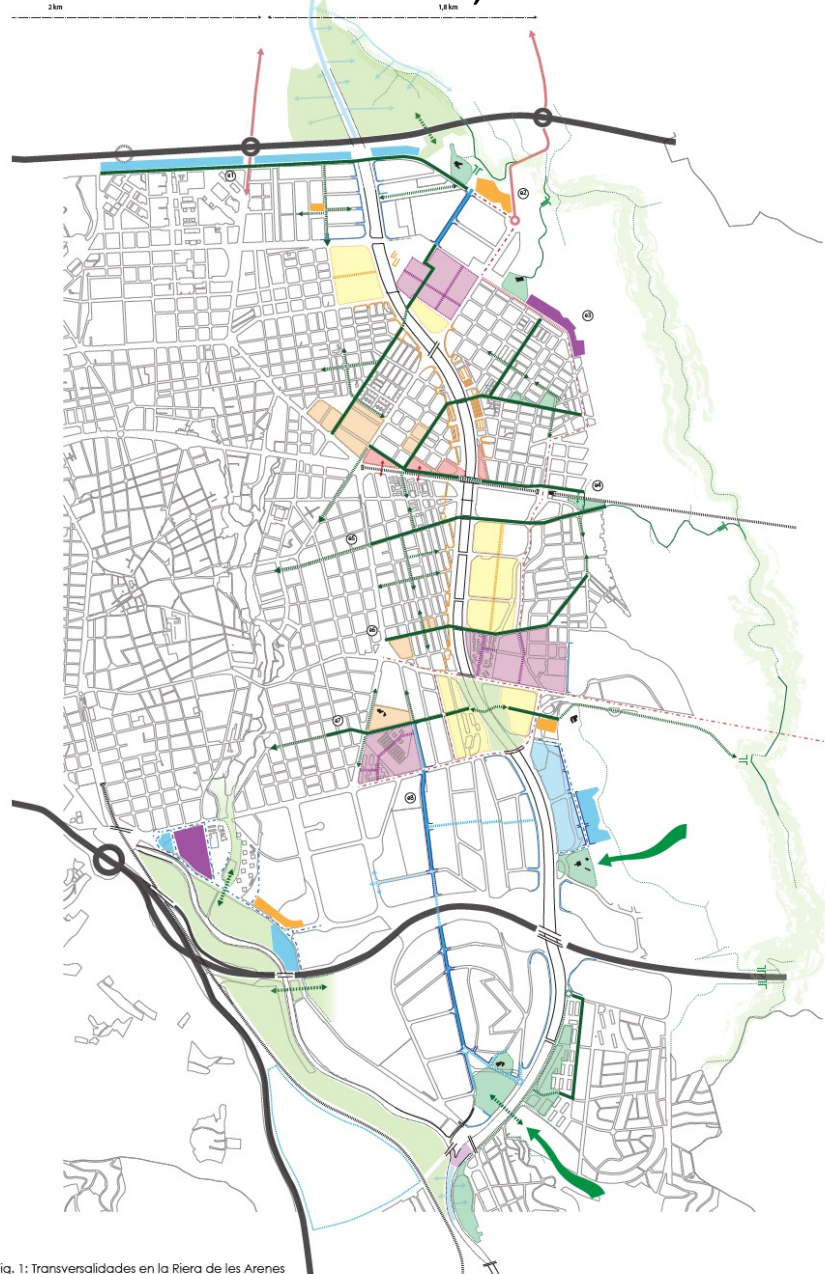
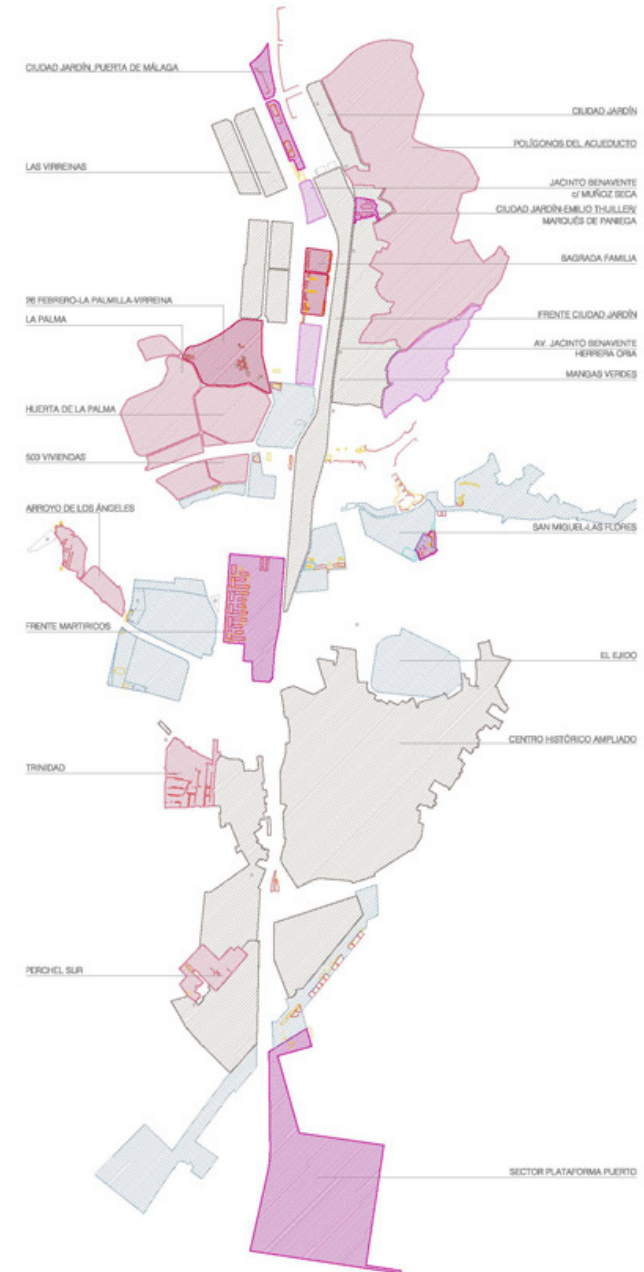


Fig. 1: Transversalidades en la Riera de les Arenes

GUADALMEDINA, MÀLAGA



EL TERRITORI DE LA RIERA

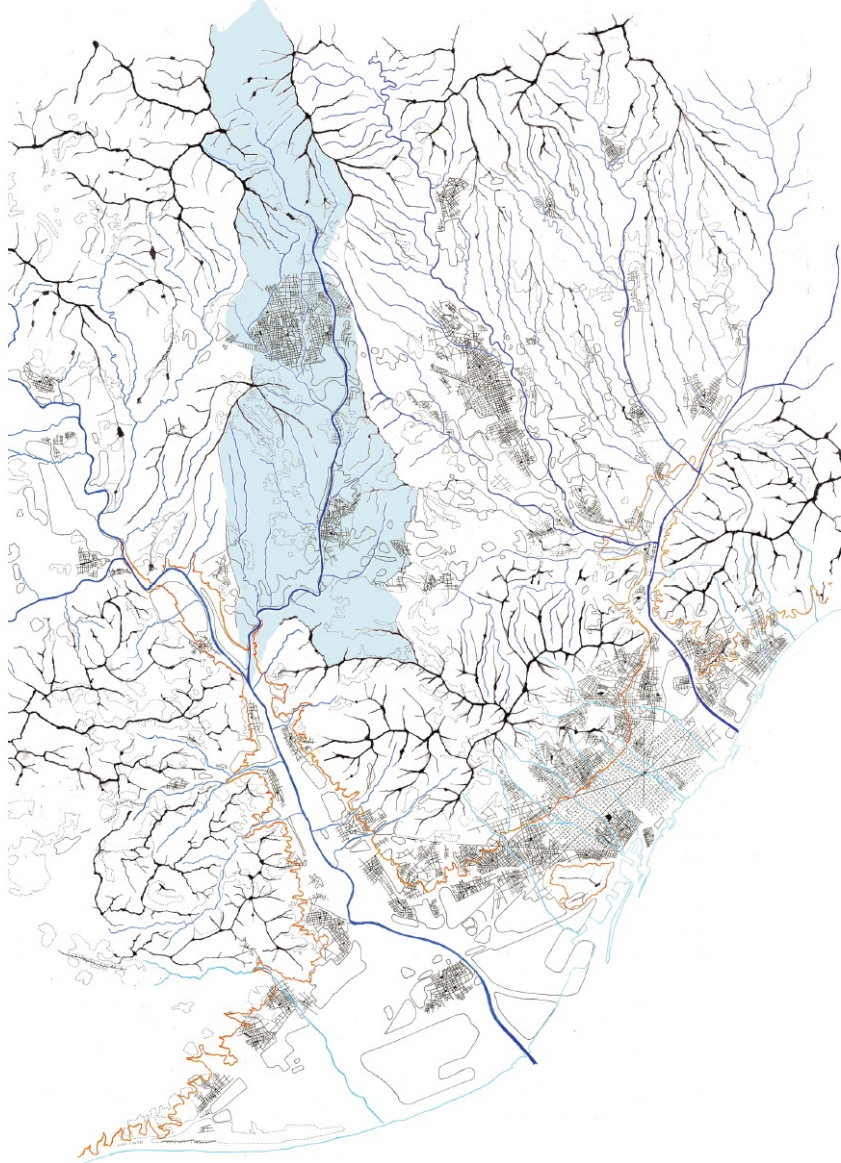


Fig. 5: Encoje territorial. Tierras, aguas, asentamientos y la cuenca de la riera de las Arenas. Escala 1/200.000

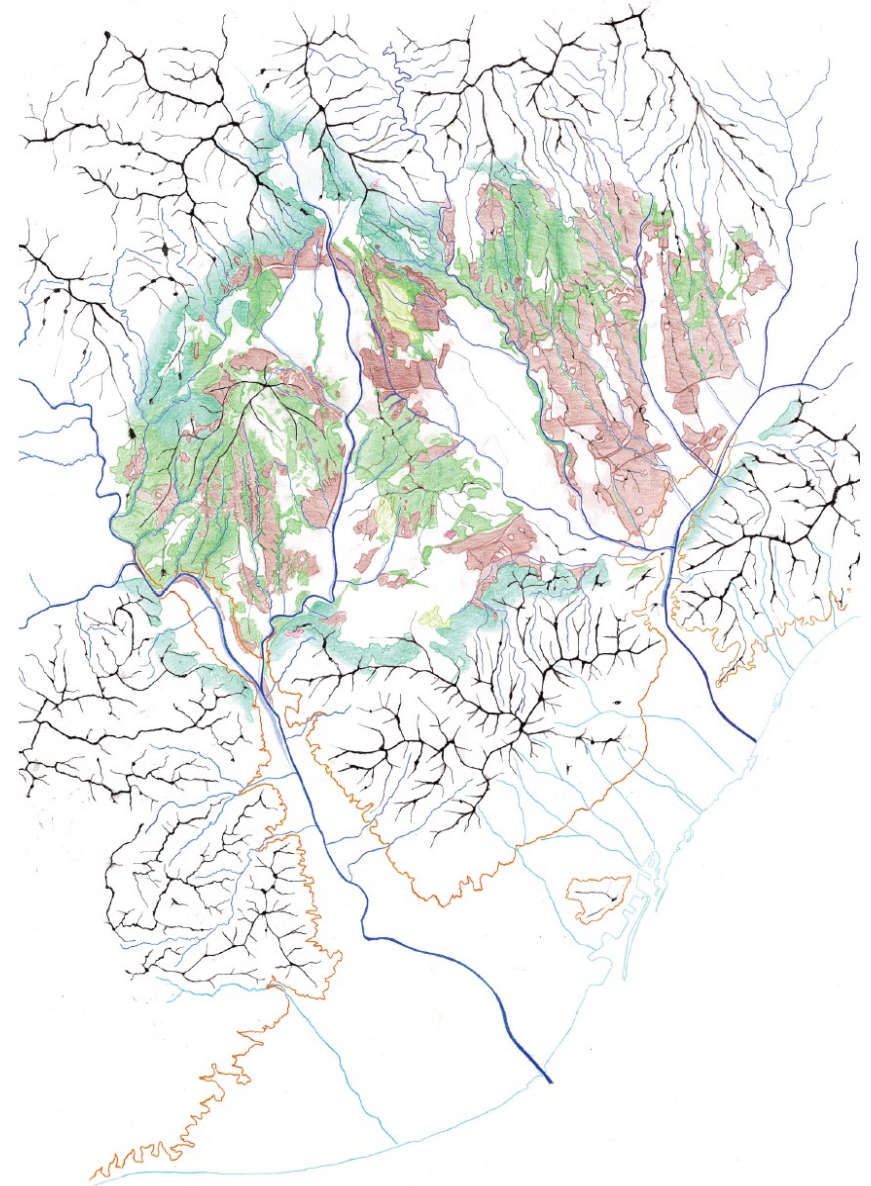


Fig. 6: Encoje territorial. Tierras, aguas y áreas homogéneas. Escala 1/200.000

REFENT LA MOBILITAT

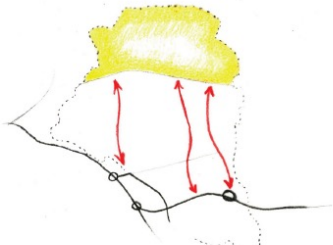


Fig. 6: Acceder al Norte de Terrassa por la Riera de las Arenas desde la C-58

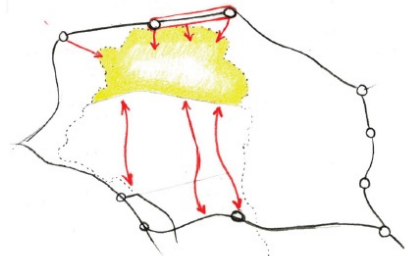


Fig. 7: Acceder al Norte de Terrassa sin tener que pasar por la Riera de las Arenas, a través de la B40.

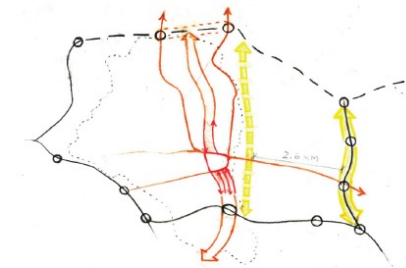


Fig. 8: El distribuidor, la B40 y la Ronda de Poniente de Sabadell



Fig. 9: El distribuidor

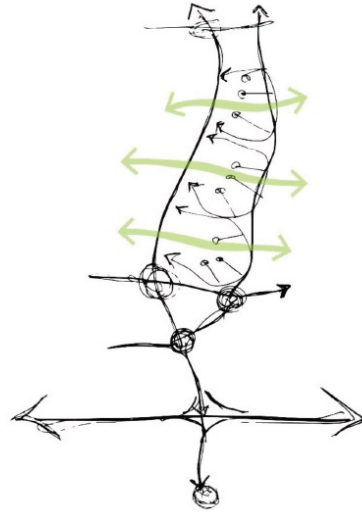


Fig. 10: Sistema de distribución entre el distribuidor y la B40

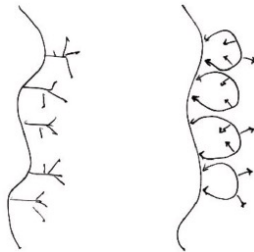


Fig. 11: Sistema vertebral o arterial y sistema clúster



Fig. 12: Intensidades Medias Diarias (IMD)

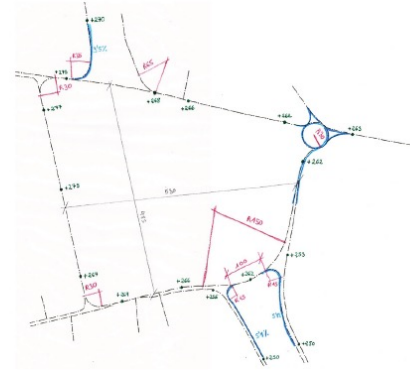


Fig. 15: El distribuidor. Desarrollo técnico. Se dibujan en azul las vías no existentes



Fig. 16: El distribuidor. Sentidos según estado actual



Fig. 17: El distribuidor. Sentidos según propuesta



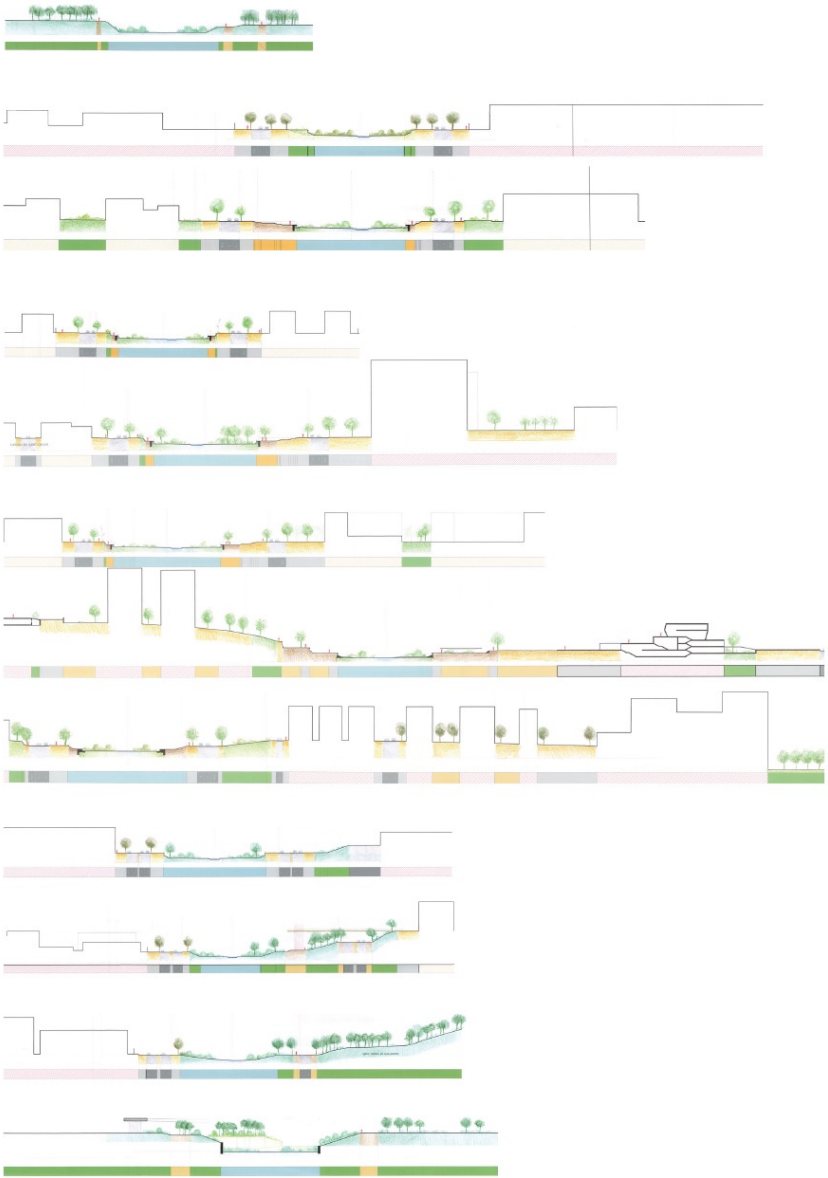
Fig. 18: Jerarquía viaria y sentidos a lo largo de la Riera de las Arenas. Propuesta

LA RIERA, TRAMS

SECCIONES PROPUESTA



Fig. 1: Propuesta de identidad por trams



ESTRATÈGIES PER TRAMS

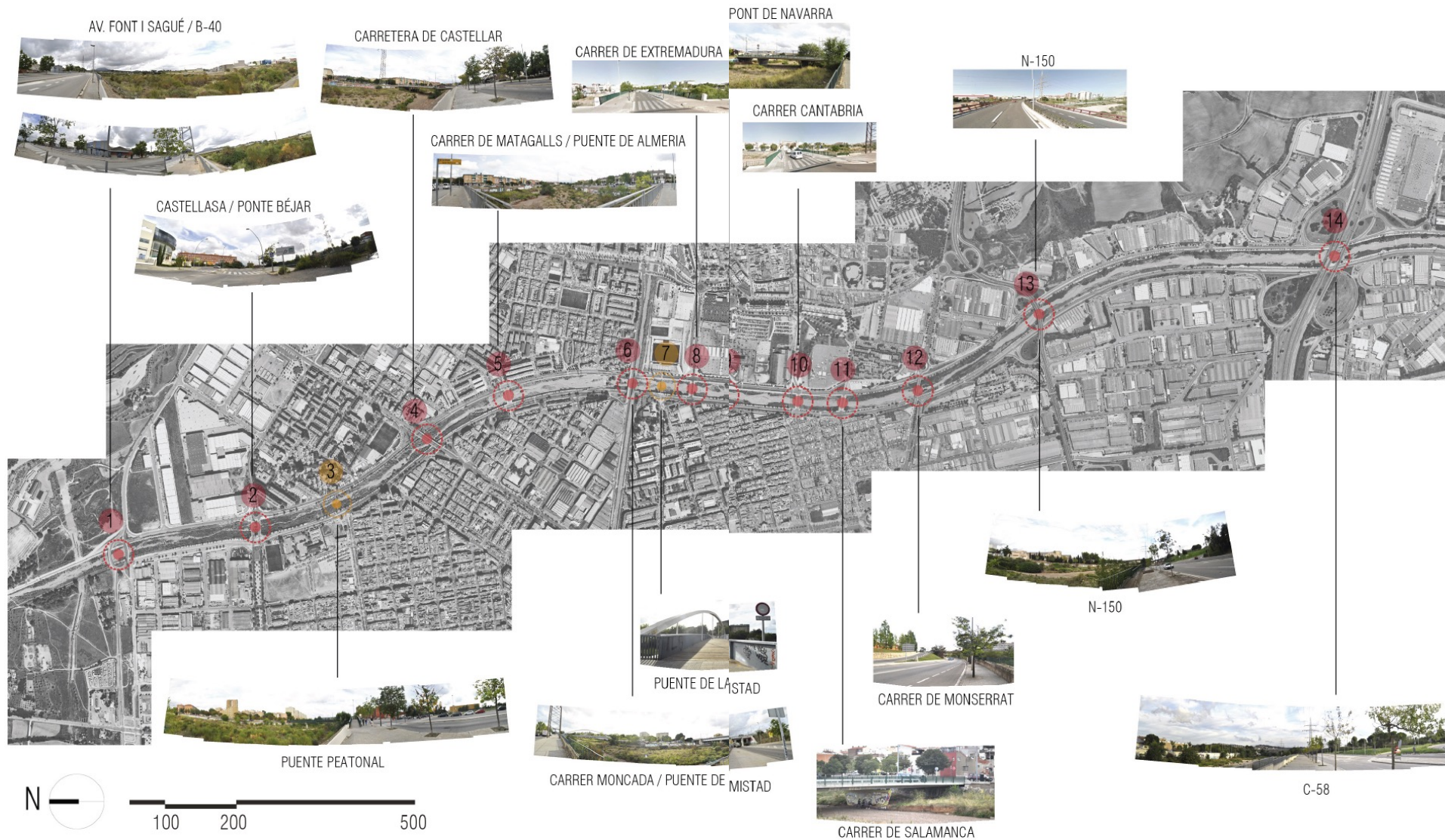
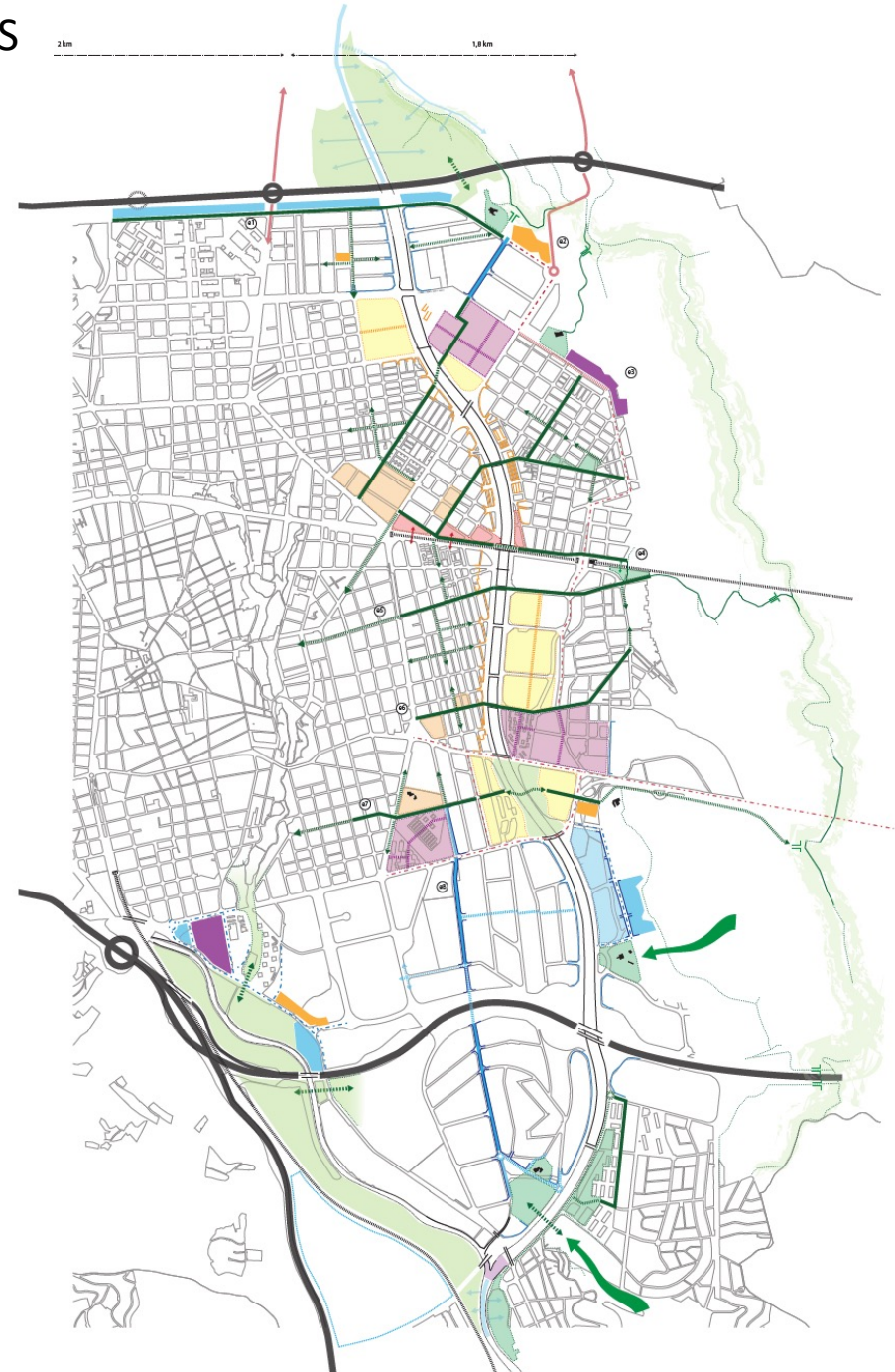


Fig. 6: Elementos que cruzan la riera

EIXOS TRANSVERSALS



RIERA, EIXOS I TEIXITS



Fig. 2: Raíces y puertas



Fig. 3: Estrategias específicas por tramo



Fig. 11: Núcleo histórico, Centre



Fig. 12: Tejido suburbano, Centre



Fig. 12: Ensanche, Ca n'Aurell

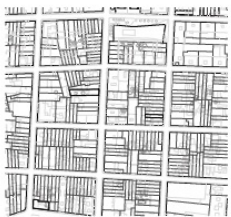


Fig. 13: Ensanche, Can Palet



Fig. 14: Ensanche, Ca n'Anglada



Fig. 15: Ensanche, Les Arenes

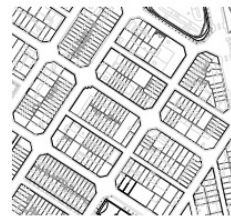


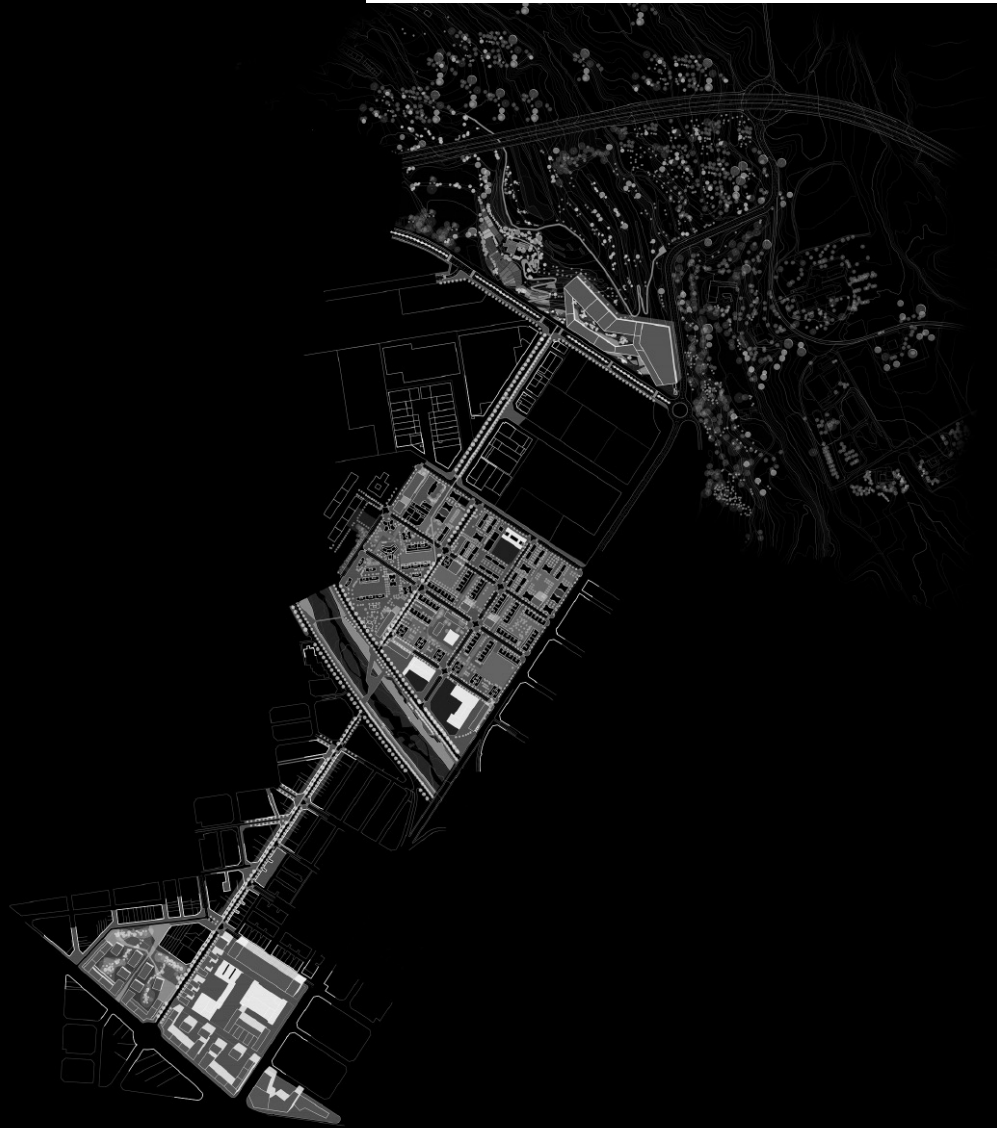
Fig. 16: Bloques, Sant Llorenç



Fig. 17: Unifamiliares, Can Parellada



DESENVOLUPAMENT PER TRAMS- ESTRATÈGIES PER A TEIXITS RESIDENCIALS



Planta del AEG al espai audiovisual



Fig. 4: Proposta de eje cívico desde AEG hasta el barrio de Sant Llorenç



Fig. 5: Cantidad de viviendas

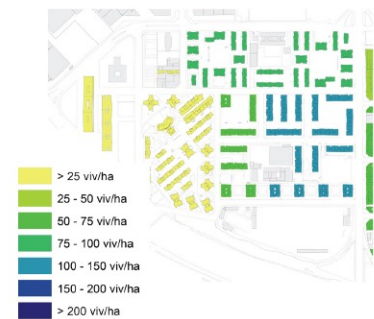


Fig. 6: Densidad de viviendas

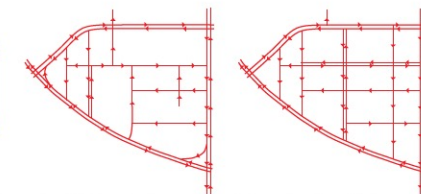


Fig. 7: Viario actual y propuesta de jerarquización y apertura



Fig. 8: Propuesta de jerarquización y reurbanización del espacio público

ESTRATEGIES PER TEIXITS INDUSTRIALS



Fig. 5: Perspectiva parque agroforestal



Fig. 6: Planta parque agrotecnológico



Fig. 7: Planta parque tecnológico



Fig. 8: Planta. Eje de urbanidad y eje peatonal

MOLTES GRÀCIES

